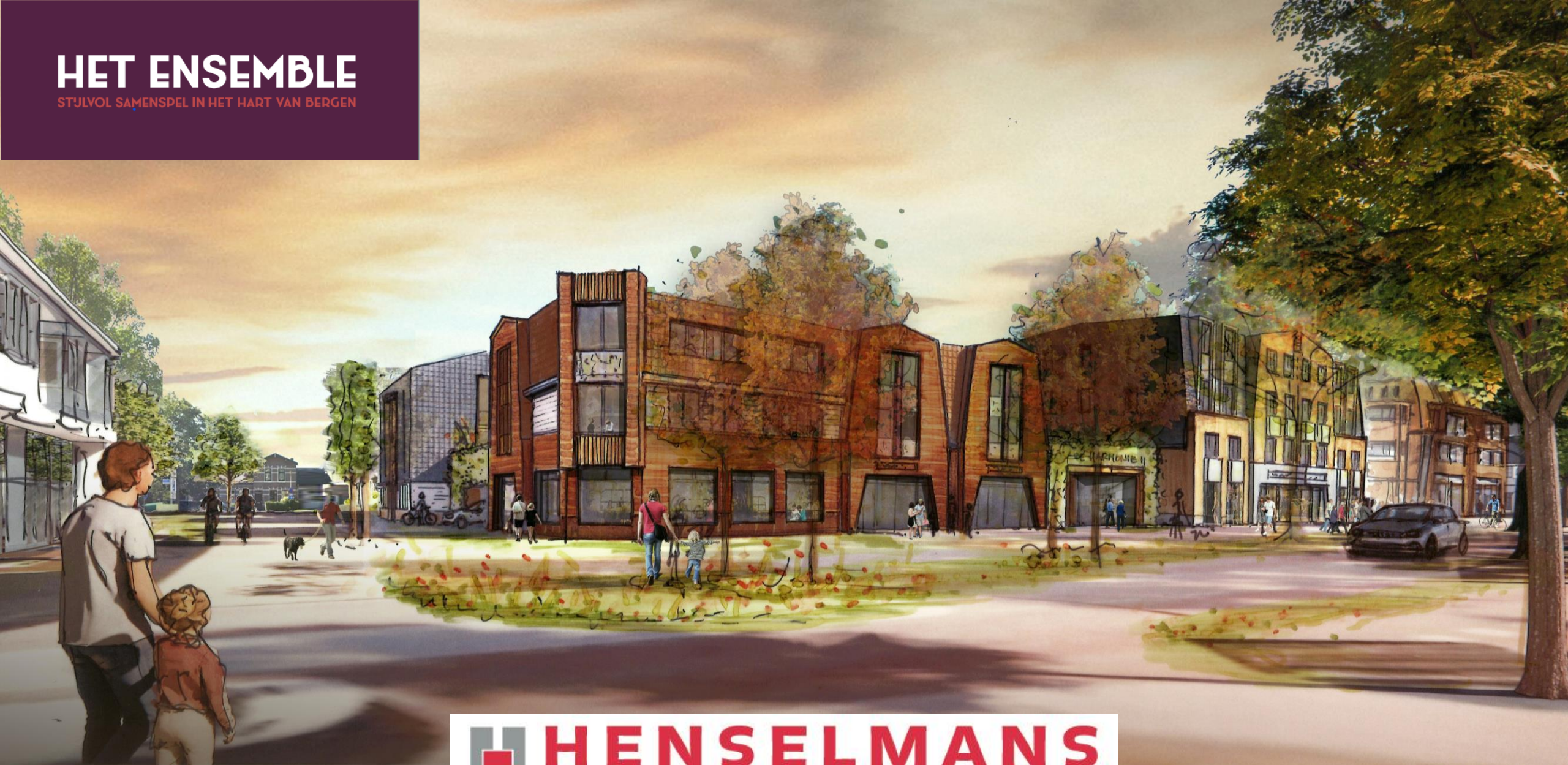


HET ENSEMBLE

STIJLVOL SAMENSPEL IN HET HART VAN BERGEN



 **HENSELMANS**
BOUW & ONTWIKKELING

HARMONIELOCATIE BERGEN NH - HENSELMANS BOUW & ONTWIKKELING

[Filmpje van ons plan](#)



Henselmans Bouw & Ontwikkeling

1. Familiebedrijf sinds 1878
2. We Ontwikkelen én Bouwen
3. Regionaal actief
4. Projecten in Bergen



HET ENSEMBLE

STIJLVOL SAMENSPEL IN HET HART VAN BERGEN



Jonas van der Linden





Wensen/eisen gemeente Bergen:

1. Kies een variant

Variant 1: Totaal 20 woningen

Variant 2: Totaal 27 woningen

Variant 3: Totaal 24 woningen + extra maatschappelijke voorziening

- meer variatie
- minder bebouwing, meer ruimte voor lucht & licht
- maatschappelijke invulling





Wensen/eisen gemeente Bergen:

1. Kies een variant
2. Grote ondergrondse parkeergarage
3. Hoog ambitieniveau duurzaamheid
4. Passende architectuur met aandacht voor kwaliteit en passend in Bergen
5. Participatie omgeving

**KORTOM: UITDAGINGEN ALOM! ->
HAALBAAR/REALISTISCH?**

JA!



Team van experts betrokken

BUREAU DE KLARE LIJN

kdra
architecten

De _____
Blik _____ **Wijde**

 goudstikker | de vries

GRAS GROEN
ADVIES RECREATIE
SPORT

BODEM
BOUW

PEET
KLIMAATADVIES

eco2service
VERDUURZAMING VAN GEBOUWEN

Tjaden
ADVIESBUREAU VOOR
GRONDMECHANICA



Van der Bel b.v.
Stoopwerken Asbestsanering Recycling Milieutechniek

croon
makelaars



GO MOTION

Om voor elke uitdaging een realistisch en haalbare oplossing te vormen





HET ENSEMBLE

STIJLVOL SAMENSPEL IN HET HART VAN BERGEN

Jolijn Goertz

De _____
_____ Wijde
Blik _____



Participatie

- Uit respect voor de omgeving.
- Omdat we geloven dat lokale kennis en ervaring het plan kan verrijken.
- Om het plan aan te laten sluiten op het dorps karakter van Bergen.

“Het Ensemble moet voelen als een plek van en voor iedereen, passend bij het dorp.”

UITEINDELIJK GAAT HET NIET OM GEBOUWEN MAAR OM



Mensen

"Dagelijks richt ik me op het vormgeven en begeleiden van participatieprocessen. Vaak ben ik gespreksleider bij bijeenkomsten waar belangen uiteenlopen. Mijn rol is om tussen de partijen te staan.

Ik vind het belangrijk dat het participatieproces goed verloopt. Dat iedereen die dat wil de kans heeft om mee te doen, dat participanten zich gehoord en gezien voelen. Ik kijk graag naar kansen en mogelijkheden!"

Jolijn Goertz, De Wijde Blik



UITGANGSPUNTEN

- We beginnen niet bij nul
- Iedereen mag meedoen
- Verschillende benaderingen per doelgroep (rekening houden met verschillende belangen, wensen, ideeën)
- Mix van communicatiemiddelen (online en offline)
- Heldere verwachtingen vooraf
- Informeren én betrekken: meedenken, meedoen en meebeslissen
- Reacties, ideeën en aandachtspunten verzamelen én helder toelichten wat we met alle input doen
- We maken meedoen leuk!



Met wie?

- Direct omwonenden
- Bewonersvereniging Bergen Centrum, Dorpsbewoners, Stichting Mooier Bergen
- Ondernemers, BIZ Bergen Centrum
- Bergens Harmonie
- Overige ontwikkelaars, gemeenteraad, Kennemer Wonen, (lokale) belangenverenigingen en stichtingen (bv. fietsersbond, Stichting SBBB, etc.)
- Toekomstige bewoners (koop en huur)

- ...
HARMONIELOCATIE BERGEN NH - HENSELMANS BOUW & ONTWIKKELING



Ruimte om mee te denken, doen,
beslissen

**Duurzaamheid
en groen**

Willen burens meedoen
met ons WKO-
systeem?
Hoe richten we de
openbare ruimte in?

Voorzieningen

Welke
maatschappelijke en
commerciële
voorzieningen ziet u
hier graag?

Programma

Houdt het plan
voldoende rekening
met zichtlijnen,
uitzicht, privacy, ed.?

Mobiliteit

Wat vindt u van de
oplossingen voor
ontsluiting, parkeren en
de bereikbaarheid?
Is er behoefte aan
deelvervoer?

Weet u een
geschikte naam
voor het project?
Suggesties zijn
welkom!

Leefbaarheid

Hoe zorgen we
-als bestaande
en nieuwe
bewoners- voor
een fijne
leefomgeving?

Ontwerp

Welke architectuurstijl
vindt u hier passen?

Wat is de beste plek
voor de Harmonie?

Bouw

Hoe zorgen we dat
winkels en woningen
goed bereikbaar blijven?
Wat zijn veilige
bouwroutes?
Welke maatregelen
kunnen we nemen om
overlast te beperken?

Hoe?

Vorbereiding

- Participatieaanpak afstemmen
- Persoonlijk in gesprek met belanghebbenden
- Opstart 'Burenoverleg'
- Startbijeenkomst

Van schetsontwerp naar voorlopig ontwerp

- Online peiling
- Overleg Bergens Harmonie
- Werksessies per thema
In twee rondes: 1. input verzamelen, 2. resultaat terugkoppelen





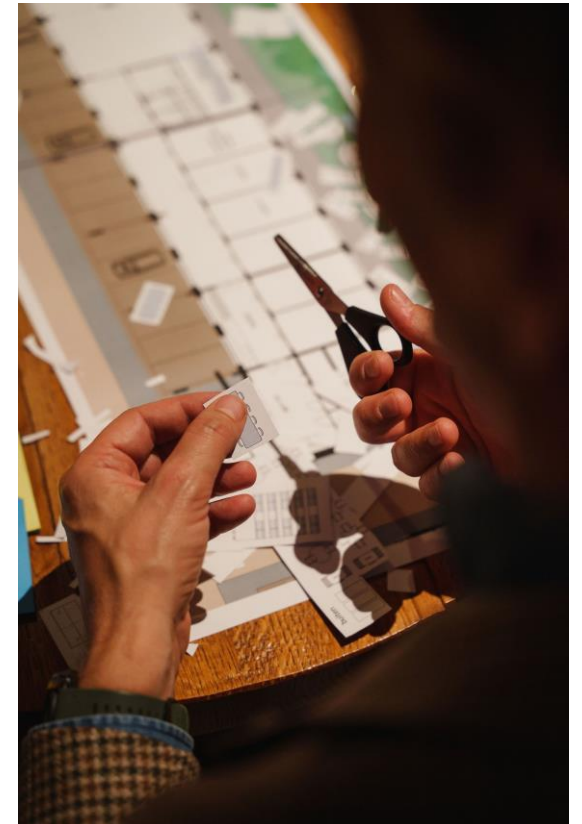
Hoe?

Van voorlopig ontwerp naar definitief ontwerp

- Inloopbijeenkomst
- Slotbijeenkomst
- Participatierapport

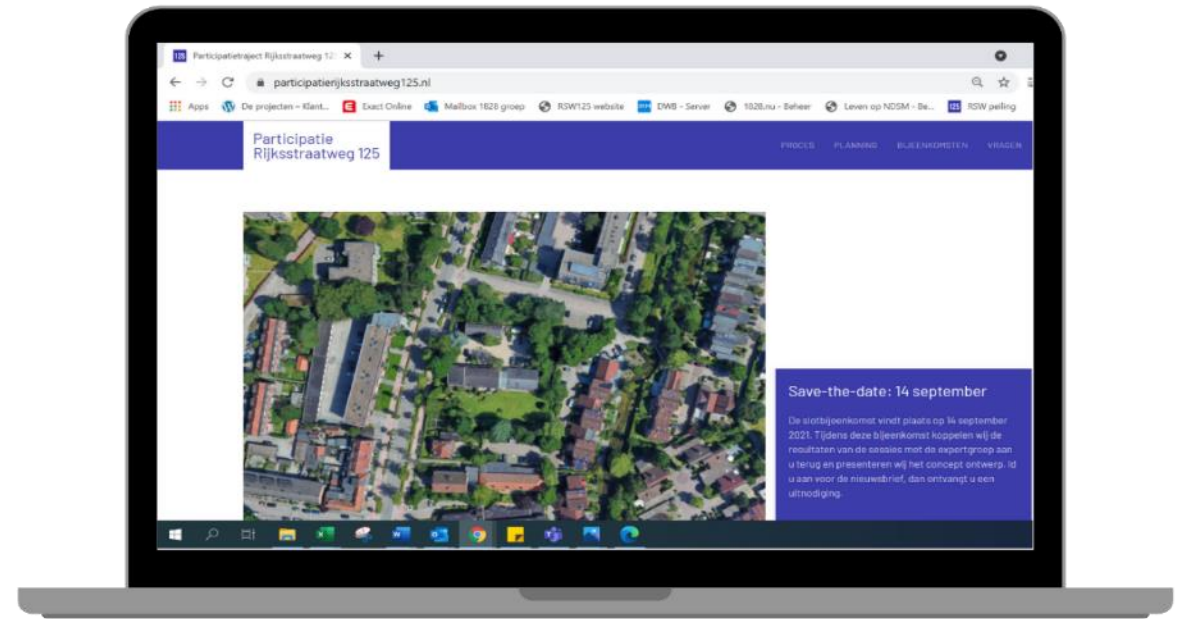
Uitvoering

- Burenoverleg
- Inzet diverse communicatiemiddelen
- Één aanspreekpunt



Op de hoogte blijven

- Proces is te volgen via een website met o.a. duidelijke tijdlijn, presentaties en verslagen van bijeenkomsten, resultaten enquête
- Digitale nieuwsbrief
- Huis-aan-huis brieven/ uitnodiging
- Inloopsprekuren op locatie
- Eén contactpersoon en mailadres voor vragen/ reacties



Denkt en doet u ook mee?

*We zijn benieuwd naar uw wensen,
ideeën en aandachtspunten voor de
Harmonie-locatie!*





Peer de Ruiter & Aart Bergsma



BUREAU DE KLARE LIJN





Introductie kdra

- regionaal en ingeburgerd
- brede ervaring met diverse soorten opdrachten, waaronder veel (sociale) woningbouw, utiliteit en rekening houdend met cultuurhistorie
- samenwerking
- praktisch en betrokken



Introductie BDKL

- Bureau de Klare Lijn -
Landschapsarchitectuur en
stedenbouw
- zelfstandig samenwerking met
andere vakdisciplines
- plan maak je nooit alleen, ensemble
van vakgebieden
- alles behalve architectuur op zoek
naar kruisbestuivingen



HET ENSEMBLE
STIJLVOL SAMENSPEL IN HET HART VAN BERGEN



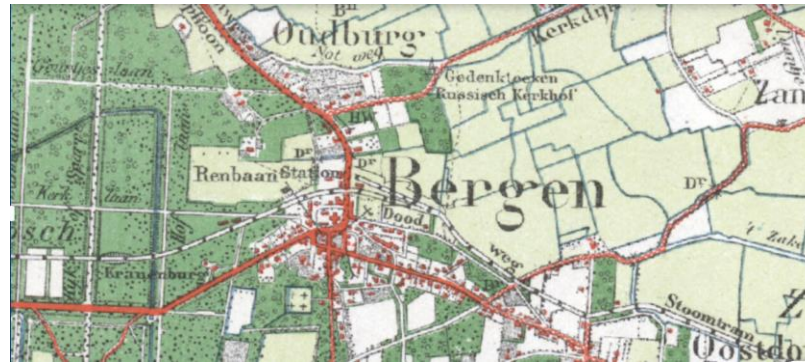


HET ENSEMBLE

STIJLVOL SAMENSPEL IN HET HART VAN BERGEN

Historie

- Ontwikkeling vanaf 1910, van kerkdorp op rand duin-strandvlakte naar nu
- Groene karakter door bosaanplant en buitenplaatsen. Lommerrijke omgeving met villa's, architectuurtraditie ontstaat
- Dorp groeit om trambaan heen, laatste rit 1955, ruimte wordt geannexeerd door auto's, achterkanten worden voorkanten, centrum groeit en schuift op.
- Dorp groeit en blijft groeien, programma stapelt op



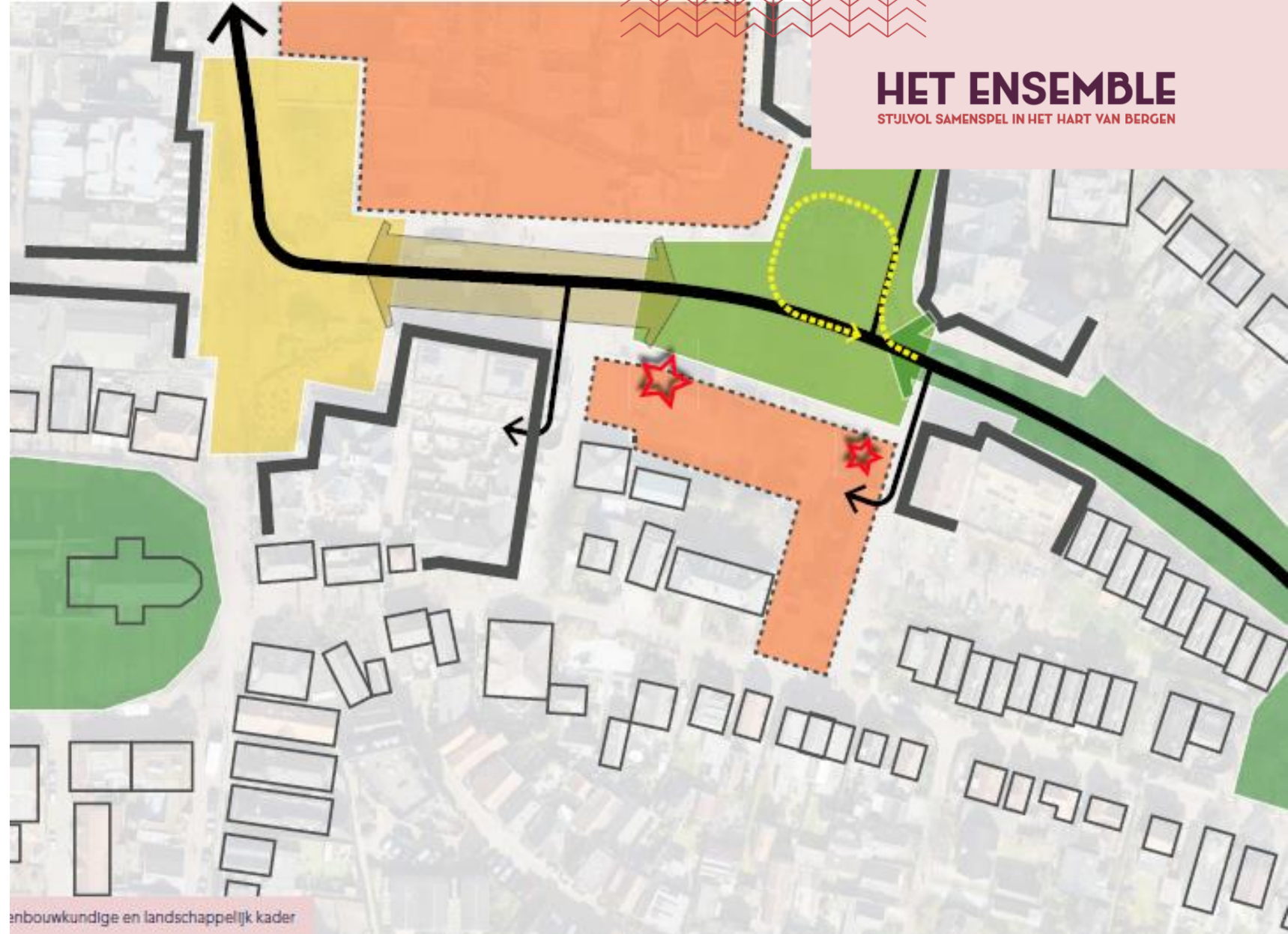
Kaders Mooi Bergen 2.0

- Kaders voor de dorpsontwikkeling
- Geclusterde ontwikkeling
- Balans tussen massa en ruimte
- Verblijfskwaliteit toevoegen – parkeren onder de grond
- 3 sferen
- Brede participatie doorzetten



Opgave

- Vormgeven aan de randen van het dorpshart
- Aansluiten op historische structuren en korrelgrootte
- Passend in de architectuurtraditie en groene omgeving
- Parkeren onder de grond
- Aanzet tot verblijfsgebied en groene entree, de Brink
- Duurzaam en klimaat-adaptief



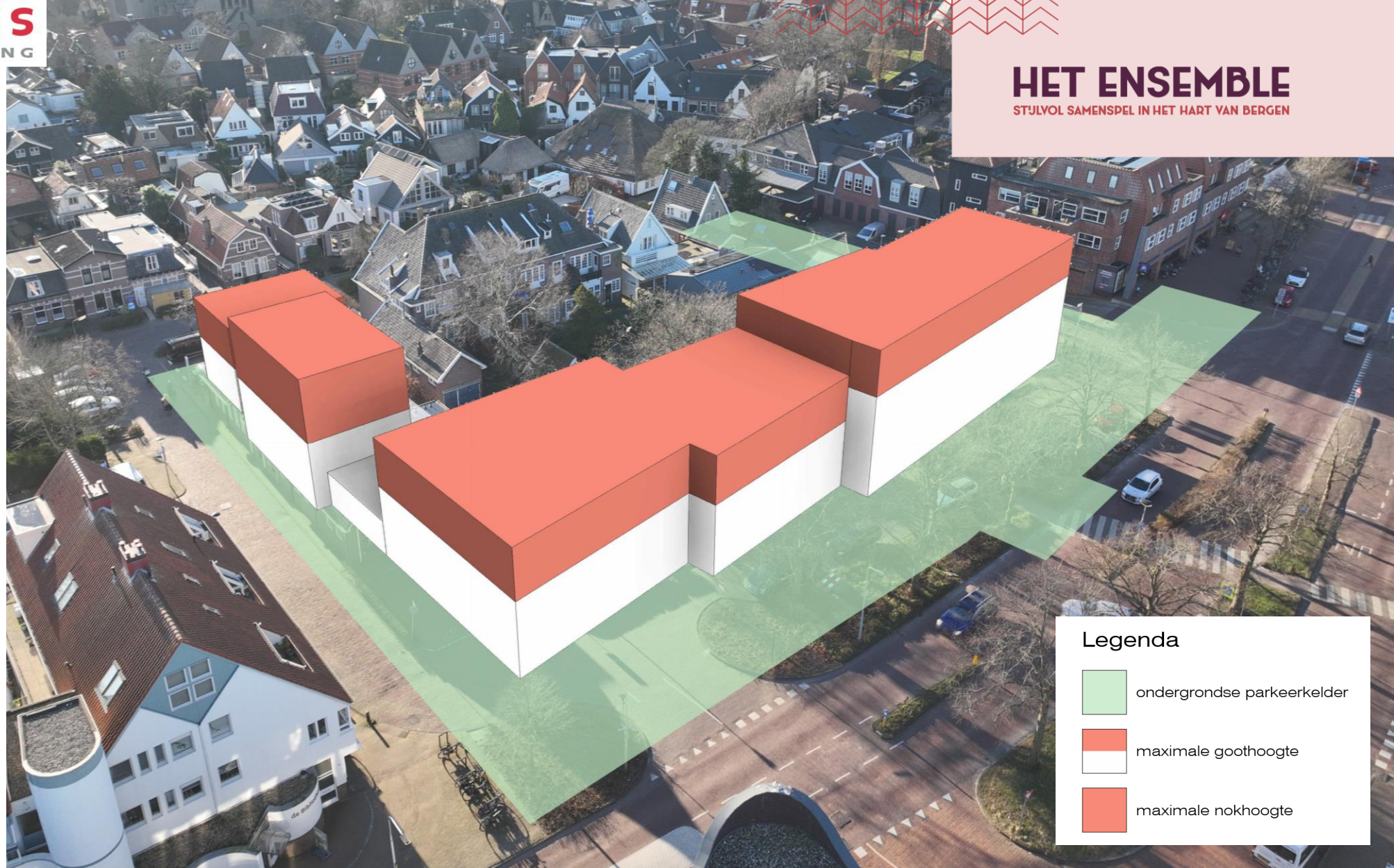
Kaders

De kaders die de basis vormen voor het ontwerp zijn voor elke locatie en opgave anders. Dit kunnen kaders zijn die vanuit de historie zijn ontstaan maar ook die recent zijn bepaald. De historie eerder in dit document behandeld, deze pagina en de opvolgende pagina's betreffen de kaders die vanuit beeldkwaliteit en vigerend bestemmingsplan gelden.



Kaders

De afbeelding is een 3d weergave van de bebouwingmogelijkheden van het bestemmingsplan in een foto van de omgeving geprojecteerd.



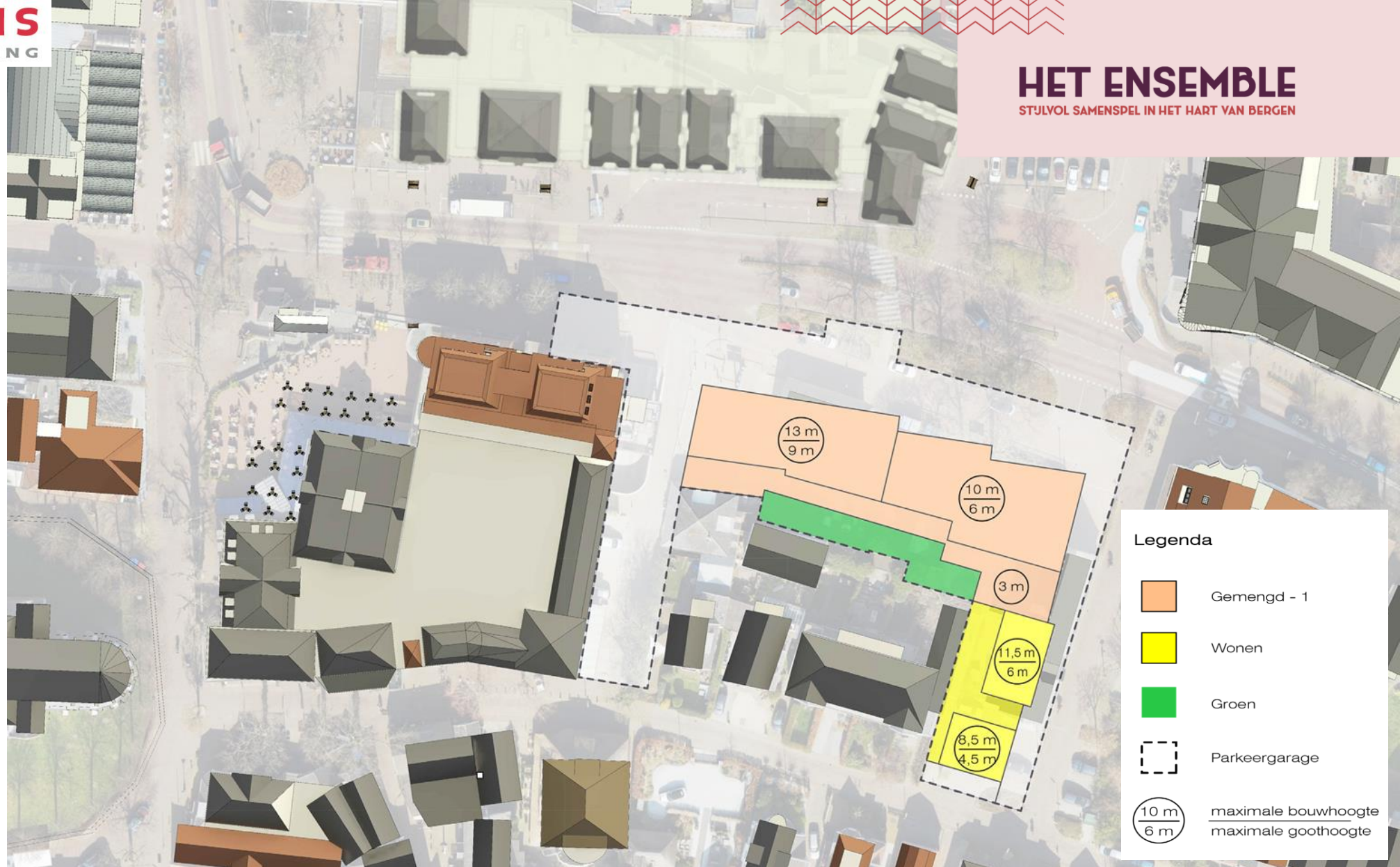
Kaders

De afbeelding is een schets weergave van onze volumes in een foto van de omgeving geprojecteerd.



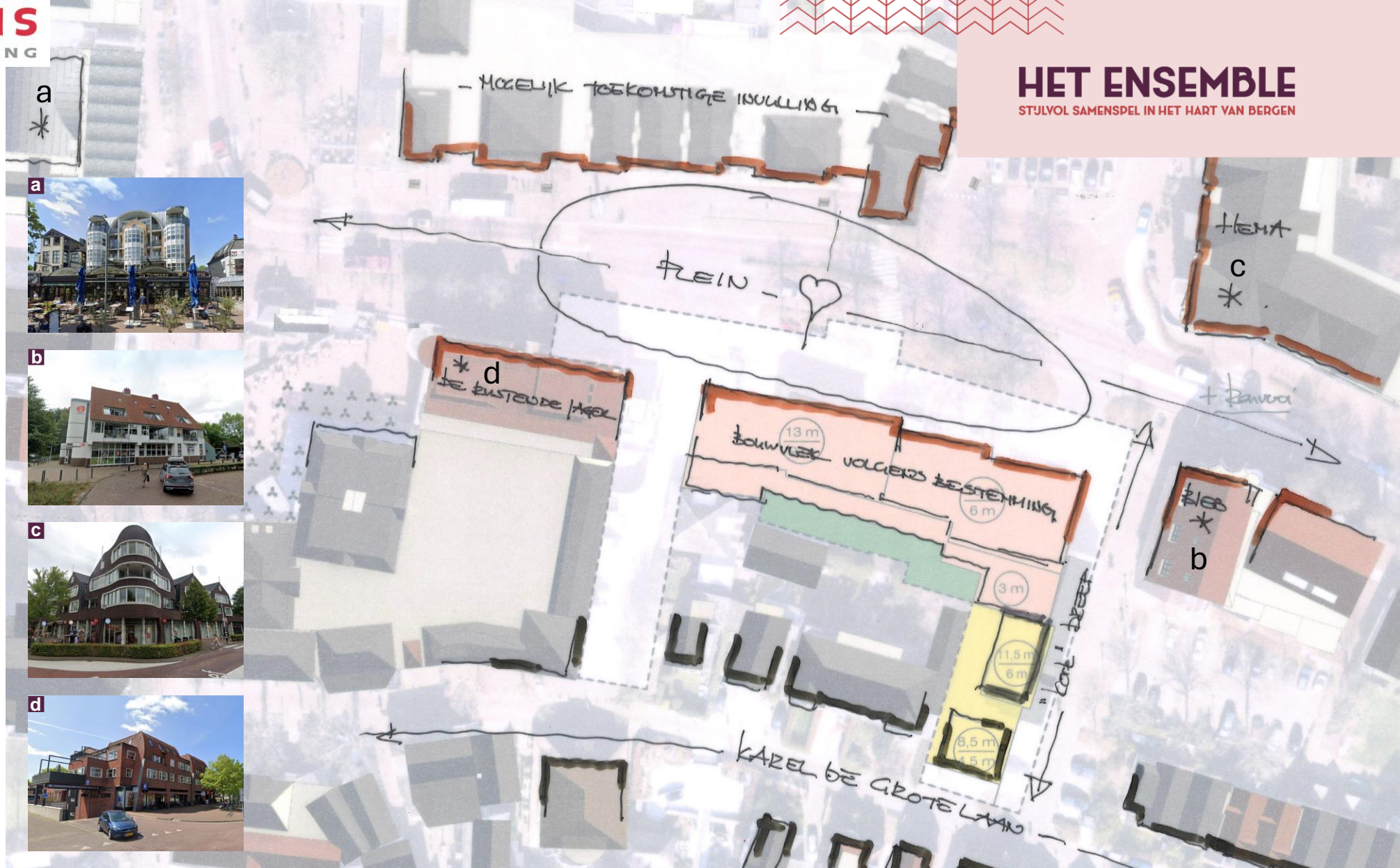
Kaders

De afbeelding is een 2d weergave van de bebouwingmogelijkheden van het bestemmingsplan in een foto van de omgeving geprojecteerd



Analyse

- Plan met 3 gezichten en eigen karakter:
 - Plein
 - Karel de Grotelaan
 - De 'korte' Dreef
- Hoogste gebouw ontwikkeling vormt accent en ligt in het hart.



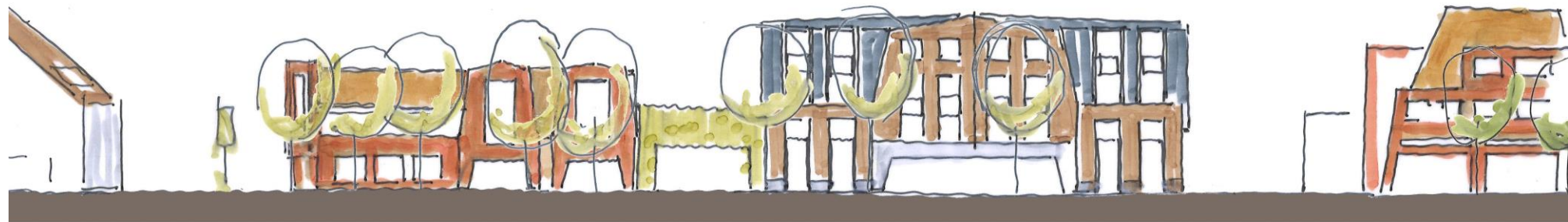
Analyse

- Korrelgrote afstemmen Rustende Jager en Bibliotheek.
- Tussenafstand optimaliseren zodat voldoende licht en ruimte ontstaat.
- Entrees zichtbaar en bereikbaar vanaf openbaar gebied.
- Accenten toevoegen, geven gebouwen en omgeving richting.
- Maatschappelijke functies gebouw B dicht bij Bibliotheek
- Commerciële functies gebouw A dicht bij supermarkt "Rustende Jager".
- Commerciële ruimtes gebouw A koppelen met de Dekamarkt.



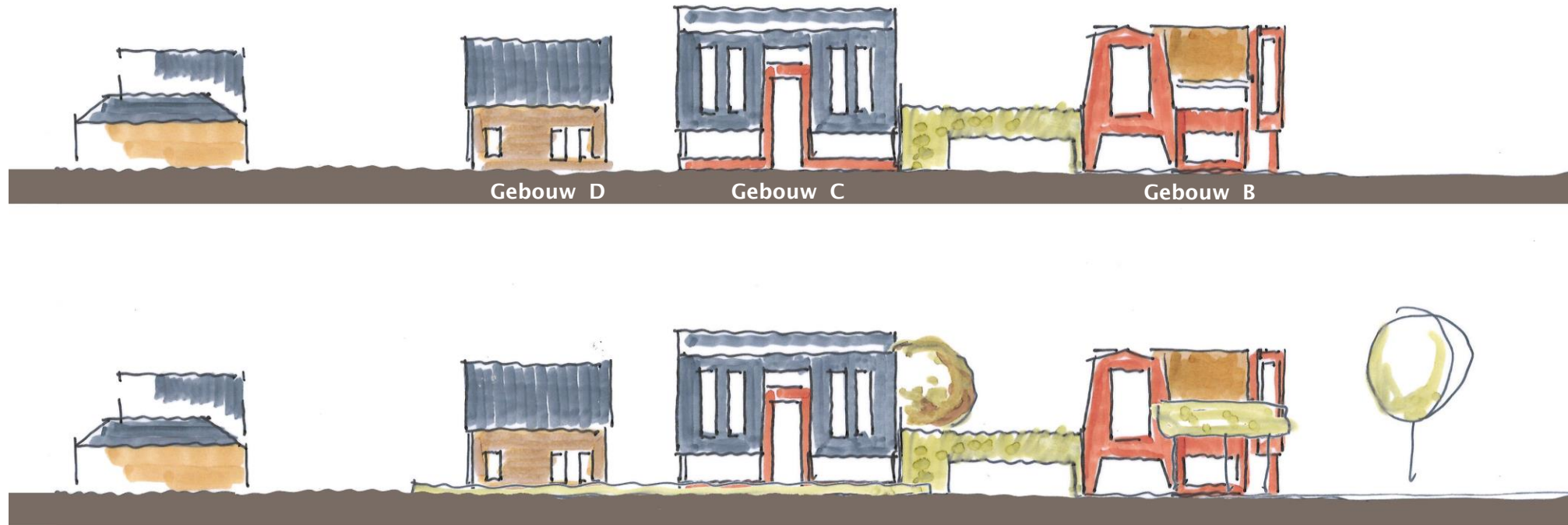
Analyse

Vergroening is een belangrijk thema voor het ontwerp, we hebben groen onder meer ingezet als middel om de gebouwen los van elkaar te plaatsen. Dit geldt ook voor de bestaande groenstructuur deze zullen we zo veel als mogelijk in stand houden en daar waar mogelijk aanvullen.



Analyse

Vergroening is een belangrijk thema voor het ontwerp, we hebben groen onder meer ingezet als middel om de gebouwen los van elkaar te plaatsen. Dit geldt ook voor de bestaande groenstructuur deze zullen we zo veel als mogelijk in stand houden en daar waar mogelijk aanvullen.

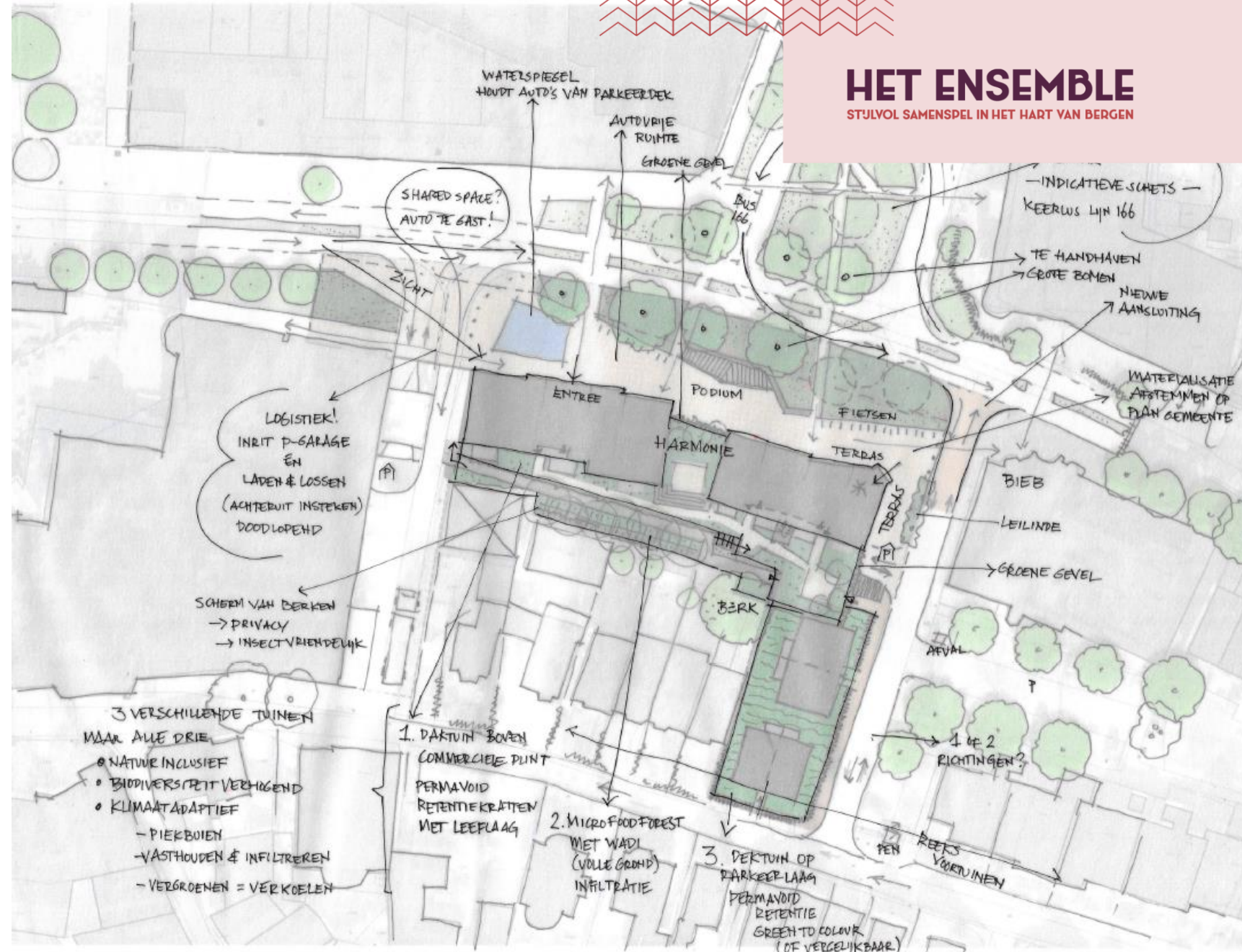
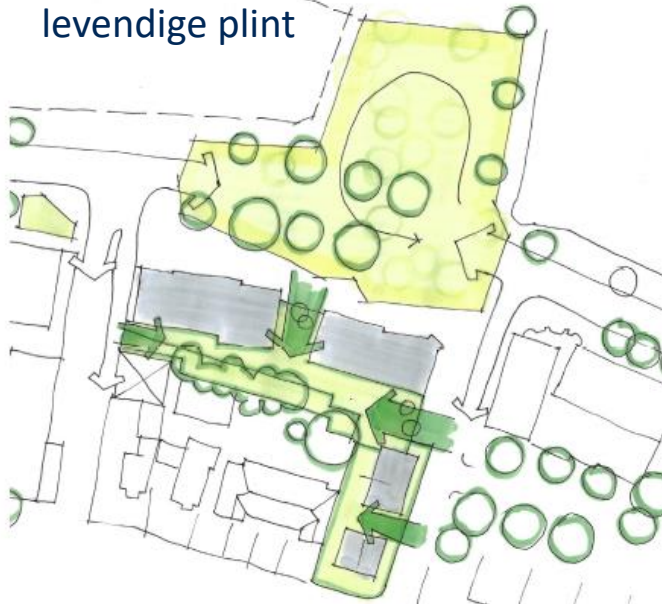


Uitwerking



Groenconcept & Openbare ruimte

- Groene geleding, bestaand groen opnemen
- 3 tuinen, gebouwen in het groen
- Verblijfskwaliteit binnen-buiten levendige plint



HET ENSEMBLE

STIJLVOL SAMENSPEL IN HET HART VAN BERGEN

Biodivers en natuurinclusief



Figuur 30: Natuurinclusief bouwen



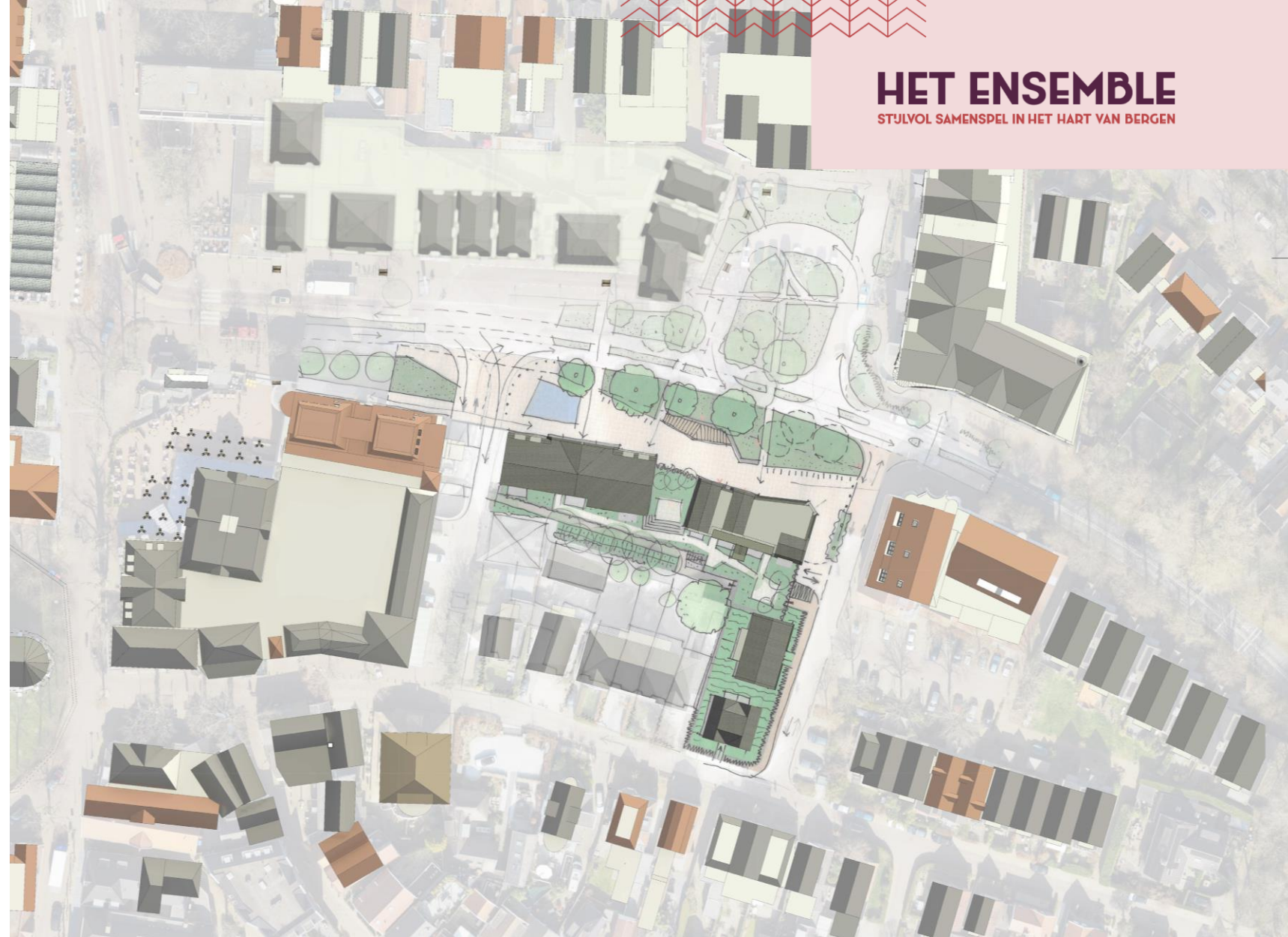
HET ENSEMBLE

STIJLVOL SAMENSPEL IN HET HART VAN BERGEN



Totaalconcept

- Wisselwerking klimaat/groen – architectuur
- Doordacht op alle schaalniveaus
- Goede verblijfsruimten voor mens, plant en dier
- Nog niet af, ruimte voor participatie verdere verfijning van concept

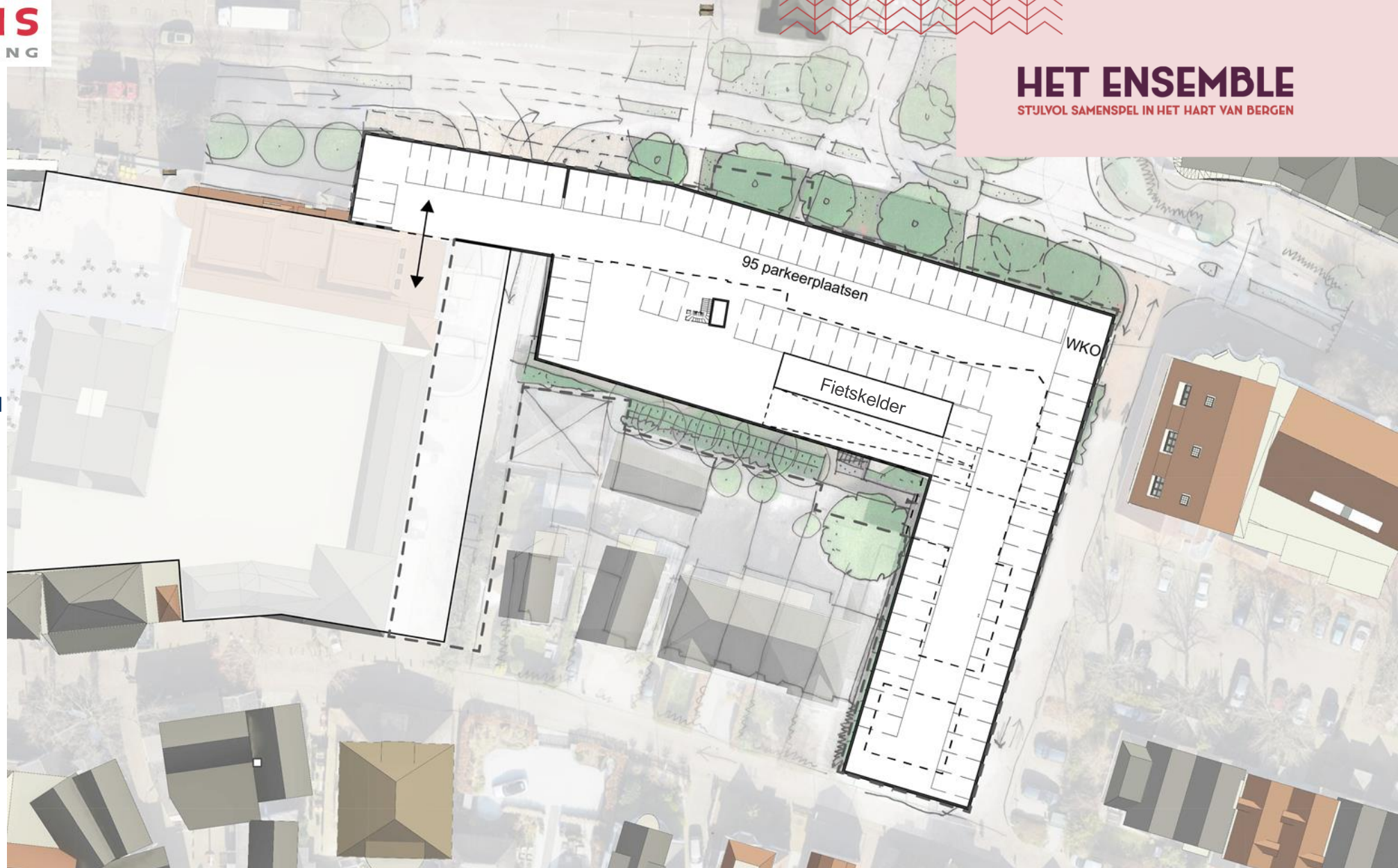


Uitwerking

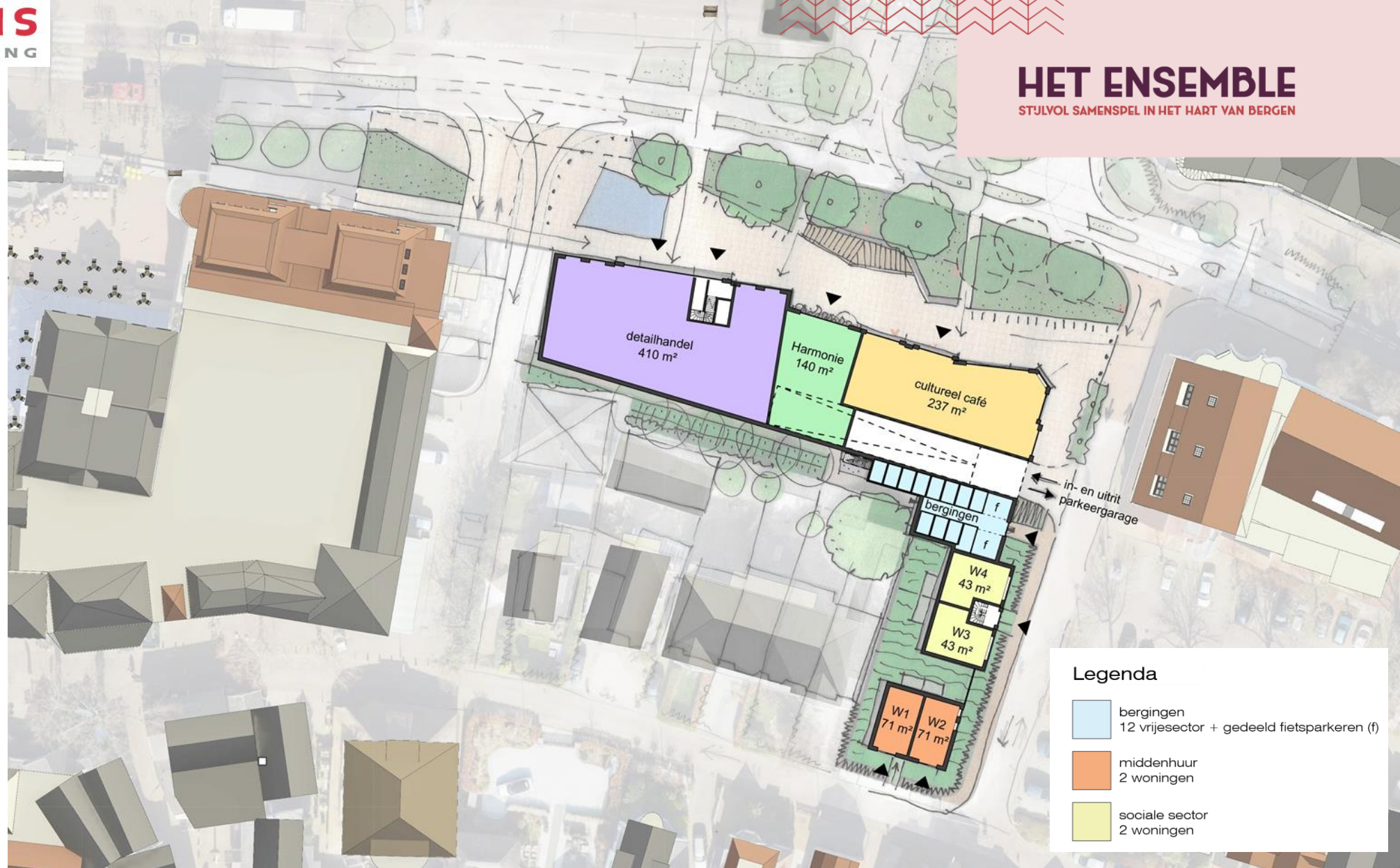
- Parkeerkelder

Er is een alternatieve kelderplattegrond ontwikkeld ten opzichte van de bij de uitvraag meegestuurde variant van de Zeven dorpelingen. Deze voldoet wel aan het bestemmingsplan en aan de randvoorwaarden.

- Totaal woonprogramma 24 woningen:
 - Middenhuur 4 woningen
 - Sociale sector: 12 woningen
 - Vrije sector: 8 woningen



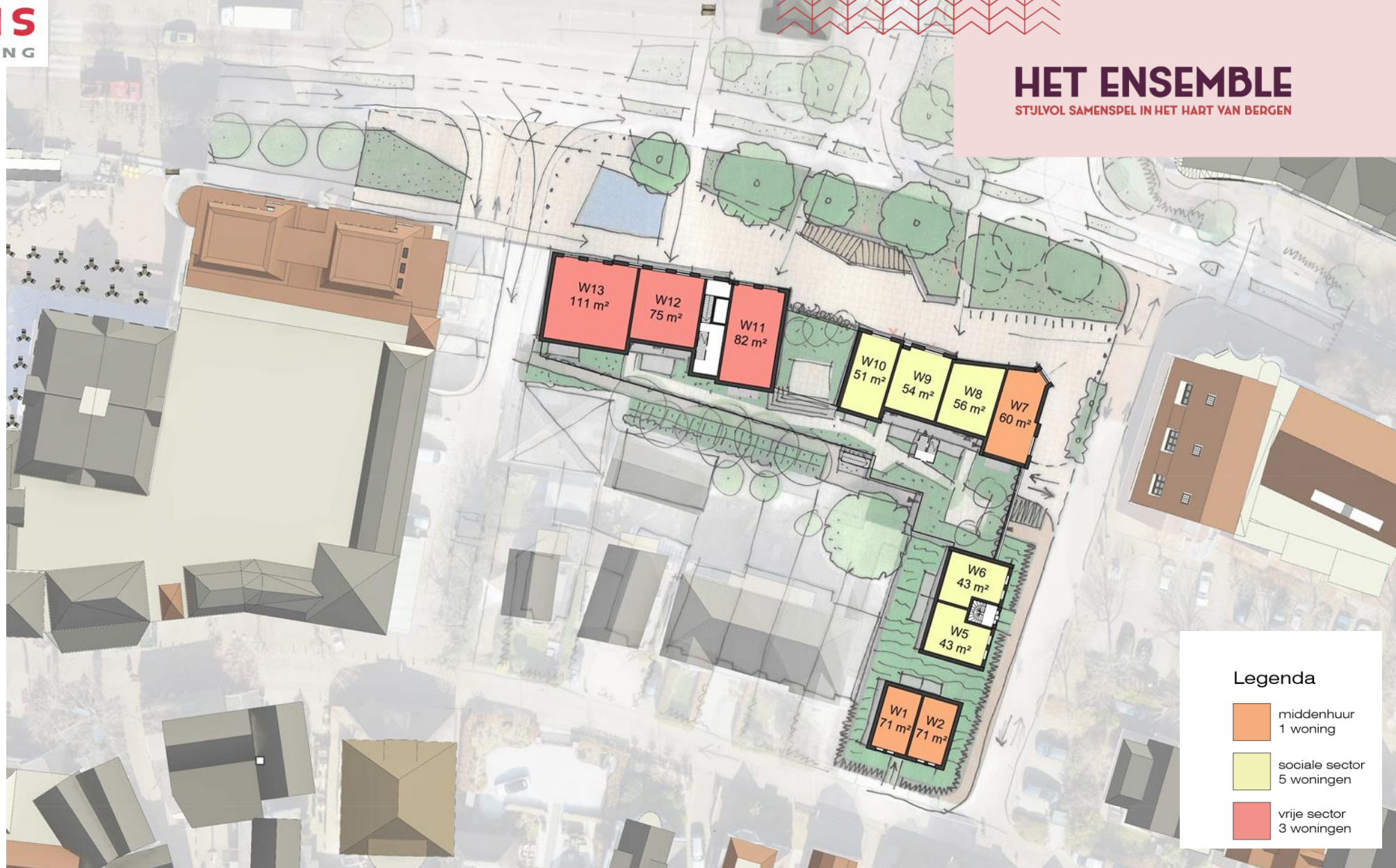
Uitwerking



- Begane grond



Uitwerking



- Eerste verdieping





Uitwerking



Gevels Plein





Aanzicht Plein





Uitwerking



Gevels 'korte' Dreef





Aanzicht hoek 'korte' Dreef - Plein





Uitwerking



Gebouw D

Gevels Karel de Grotelaan



HET ENSEMBLE
STIJLVOL SAMENSPEL IN HET HART VAN BERGEN



Aanzicht Karel de Grotelaan





Aanzicht Plein

