

# Bouwbesluit analyse

## Daglichtberekening



Datum: 30-11-2023  
Onderwerp: Nieuwbouw woning bouwnummer 1 en 2  
Opdrachtgever: Kuin Vastgoedontwikkeling BV  
Plan: Visweg / Meeuwenlaan te Egmond-Binnen  
Gemeente Bergen

Daglicht oppervlakte Verblijfsruimte: 0,50 m<sup>2</sup>  
Daglicht oppervlakte Verblijfsgebied: 10 %

	VG	VR	Daglicht oppervlakte Ad×Cb×Cu×CLTA=Ae		Voldoet: Ja/Nee
<b>Verblijfsgebied 1:</b>					
VR Woonkamer / Keuken		43,50 m <sup>2</sup>	4,42 x 0,77 x 1 x 1,0 = 3,40 m <sup>2</sup> 5,92 x 0,72 x 1 x 1,0 = 4,26 m <sup>2</sup>	<b>Totaal:</b> 7,66 m <sup>2</sup>	<b>Ja</b>
<b>Totaal:</b>	43,50 m <sup>2</sup>	43,50 m <sup>2</sup>	<b>Eis 10% = 4,35 m<sup>2</sup></b>	<b>Totaal:</b> 7,66 m <sup>2</sup>	<b>Ja</b>

<b>Verblijfsgebied 2:</b>					
VR Slaapkamer 1		9,85 m <sup>2</sup>	1,85 x 0,48 x 1 x 1,0 = 0,89 m <sup>2</sup>	<b>Totaal:</b> 0,89 m <sup>2</sup>	<b>Ja</b>
VR Slaapkamer 2		8,22 m <sup>2</sup>	1,85 x 0,48 x 1 x 1,0 = 0,89 m <sup>2</sup>	<b>Totaal:</b> 0,89 m <sup>2</sup>	<b>Ja</b>
VR Slaapkamer 3		9,17 m <sup>2</sup>	0,84 x 0,48 x 1 x 1,0 = 0,40 m <sup>2</sup> 1,07 x 0,61 x 1 x 1,0 = 0,65 m <sup>2</sup>	<b>Totaal:</b> 1,05 m <sup>2</sup>	<b>Ja</b>
<b>Totaal:</b>	28,30 m <sup>2</sup>	27,24 m <sup>2</sup>	<b>Eis 10% = 2,83 m<sup>2</sup></b>	<b>Totaal:</b> 2,83 m <sup>2</sup>	<b>Ja</b>

### Gebruiksoppervlakte

Beganegrond	52,12 m <sup>2</sup>
1ste verdieping	52,12 m <sup>2</sup>
2de verdieping	26,00 m <sup>2</sup> *
<b>Totaal:</b>	<b>130,2 m<sup>2</sup></b>

### Vereist:

Verblijfsgebied min. 55% van het gebruiksoppervlakte:

	71,6 m <sup>2</sup>
Totaal aanwezig verblijfsgebied:	<b>71,8 m<sup>2</sup> Ja</b>

### Overige gebruiksfunctie

Berging 19,0 m<sup>2</sup>

\*gebruiksoppervlakte 2de verdieping is bepaald/aangepast op basis van gelijkwaardigheid (bouwbesluit artikel 1,3)

# Bouwbesluit analyse

## Ventilatieberekening



Datum: 30-11-2023

Onderwerp: Nieuwbouw woning bouwnummer 1 en 2

Opdrachtgever: Kuin Vastgoedontwikkeling BV

Plan: Visweg / Meeuwenlaan te Egmond-Binnen

Gemeente Bergen

Ventilatiecapaciteit VR woonfunctie: 0,70 dm<sup>3</sup>/s per m<sup>1</sup>  
Ventilatiecapaciteit VG woonfunctie: 0,90 dm<sup>3</sup>/s per m<sup>1</sup>  
Type rooster: Buva Fitstream 21-ZR 20,90 dm<sup>3</sup>/s per m<sup>1</sup>

Luchttoevoer	Opp.:	Vereist:	aanwezige rooster lengte:	Invoer:	Afvoer naar buiten:	Voldoet: Ja/Nee	Overschot:
<b>Verblijfsgebied 1:</b>	43,50 m <sup>2</sup>	39,15 dm <sup>3</sup> /s		39,15 dm <sup>3</sup> /s	39,15 dm <sup>3</sup> /s	<b>Ja</b>	
VR Woonkamer / Keuken	43,50 m <sup>2</sup>	30,45 dm <sup>3</sup> /s	1178 mm	24,62 dm <sup>3</sup> /s	39,15 dm <sup>3</sup> /s	<b>Ja</b>	
Type rooster: Buva Fitstream 21-ZR		20,90 dm <sup>3</sup> /s per m <sup>1</sup>					
Minimaal vereist percentage van buiten: 50%		Er is van andere ruimte geleend:		14,53 dm <sup>3</sup> /s		<b>Ja</b>	

<b>Verblijfsgebied 2:</b>	28,30 m <sup>2</sup>	25,47 dm <sup>3</sup> /s		49,53 dm <sup>3</sup> /s		<b>Ja</b>	49,53 dm <sup>3</sup> /s
VR Slaapkamer 1	9,85 m <sup>2</sup>	7,00 dm <sup>3</sup> /s	780 mm	16,30 dm <sup>3</sup> /s		<b>Ja</b>	
Type rooster: Buva Fitstream 21-ZR		20,90 dm <sup>3</sup> /s per m <sup>1</sup>					
VR Slaapkamer 2	8,22 m <sup>2</sup>	7,00 dm <sup>3</sup> /s	780 mm	16,30 dm <sup>3</sup> /s		<b>Ja</b>	
Type rooster: Buva Fitstream 21-ZR		20,90 dm <sup>3</sup> /s per m <sup>1</sup>					
VR Slaapkamer 3	9,17 m <sup>2</sup>	7,00 dm <sup>3</sup> /s	810 mm	16,93 dm <sup>3</sup> /s		<b>Ja</b>	
Type rooster: Buva Fitstream 21-ZR		20,90 dm <sup>3</sup> /s per m <sup>1</sup>					

Sanitairgebied:	Vereist:	Invoer van buiten:	Invoer hergebruik:	Afvoer naar buiten:	Voldoet: Ja/Nee
Wc	7,00 dm <sup>3</sup> /s			7,00 dm <sup>3</sup> /s	<b>Ja</b>
Ventilatie door spleet onder deur			7,00 dm <sup>3</sup> /s		
Badkamer	14,00 dm <sup>3</sup> /s			14,00 dm <sup>3</sup> /s	<b>Ja</b>
Ventilatie door spleet onder deur			14,00 dm <sup>3</sup> /s		
Opstelplaats wasmachine	0,00 dm <sup>3</sup> /s			14,00 dm <sup>3</sup> /s	<b>Ja</b>
Ventilatie via overloop			14,00 dm <sup>3</sup> /s		

**Totale Afzuiging sanitairgebied:**

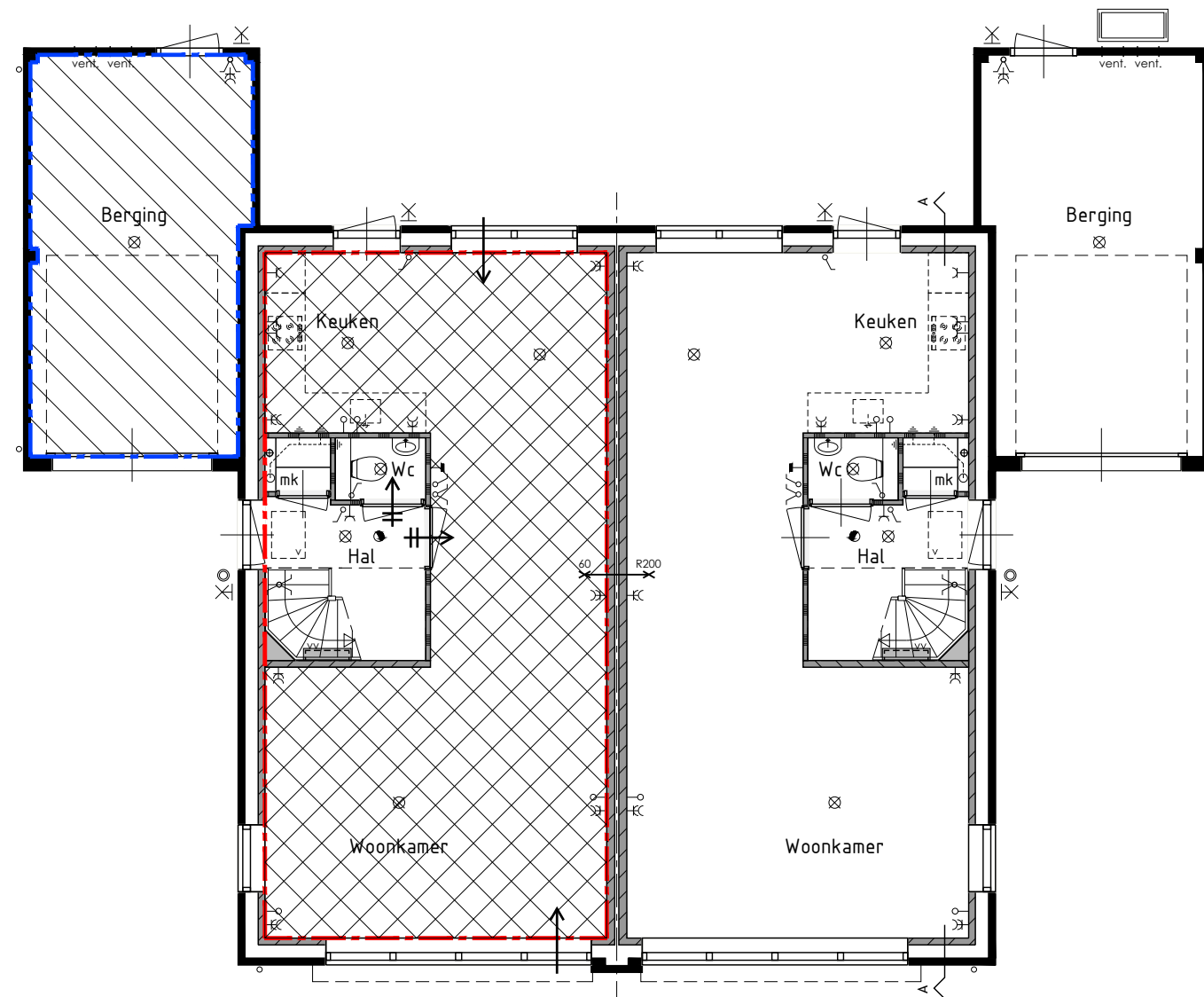
35,00 dm<sup>3</sup>/s

**Toevoer totaal:** 74,2 dm<sup>3</sup>/s

**Toevoer vereist:** 74,2 dm<sup>3</sup>/s

**Ventilatieoverschot:** 0,0 dm<sup>3</sup>/s

**De ventilatieberekening voldoet**



Begane grond

In een brandcompartiment ligt één woonfunctie i.c.m. nevenfuncties  
 Alle woningen zijn afzonderlijke (sub- en beschermde sub-) brandcompartimenten  
 Oppervlakten verwijzen naar de tabel bouwbesluit analyse Ventilatiecapaciteit  
 luchtverversing volgens ventilatieberekening

## Plattegrondanalyse en ventilatieoverdrachten

Plan: Visweg / Meeuwenlaan te Egmond-Binnen  
 Gemeente Bergen

Opdrachtgever: Kuin Vastgoedontwikkeling BV Datum: 30-11-2023 Schaal: 1:100 Getekend: Guido Wittenberg



Nijverheidsweg 1a | 1613 DZ Grootebroek | T: 0228 56 50 90 | info@studiodwp.nl | www.studiodwp.nl

Werknummer: 22227

Bladnummer: 01

Ruben de Kraker | Yuri Blankendaal

### Renvooi verblijfsgebieden

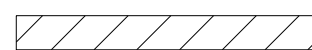
Gebruiksoppervlakte woonfunctie



Gebruiksoppervlakte overige functie (nevenfunctie van woonfunctie)



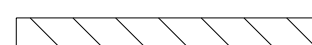
Verblijfsgebied (woonfunctie)



Verblijfsruimte (woonfunctie)



Functiegebied / functieruimte (overige functie)



### Renvooi ventilatie

Natuurlijke toevoer



Luchttoevoer via overstroom



Wand afzuigventiel



Plafond afzuigventiel

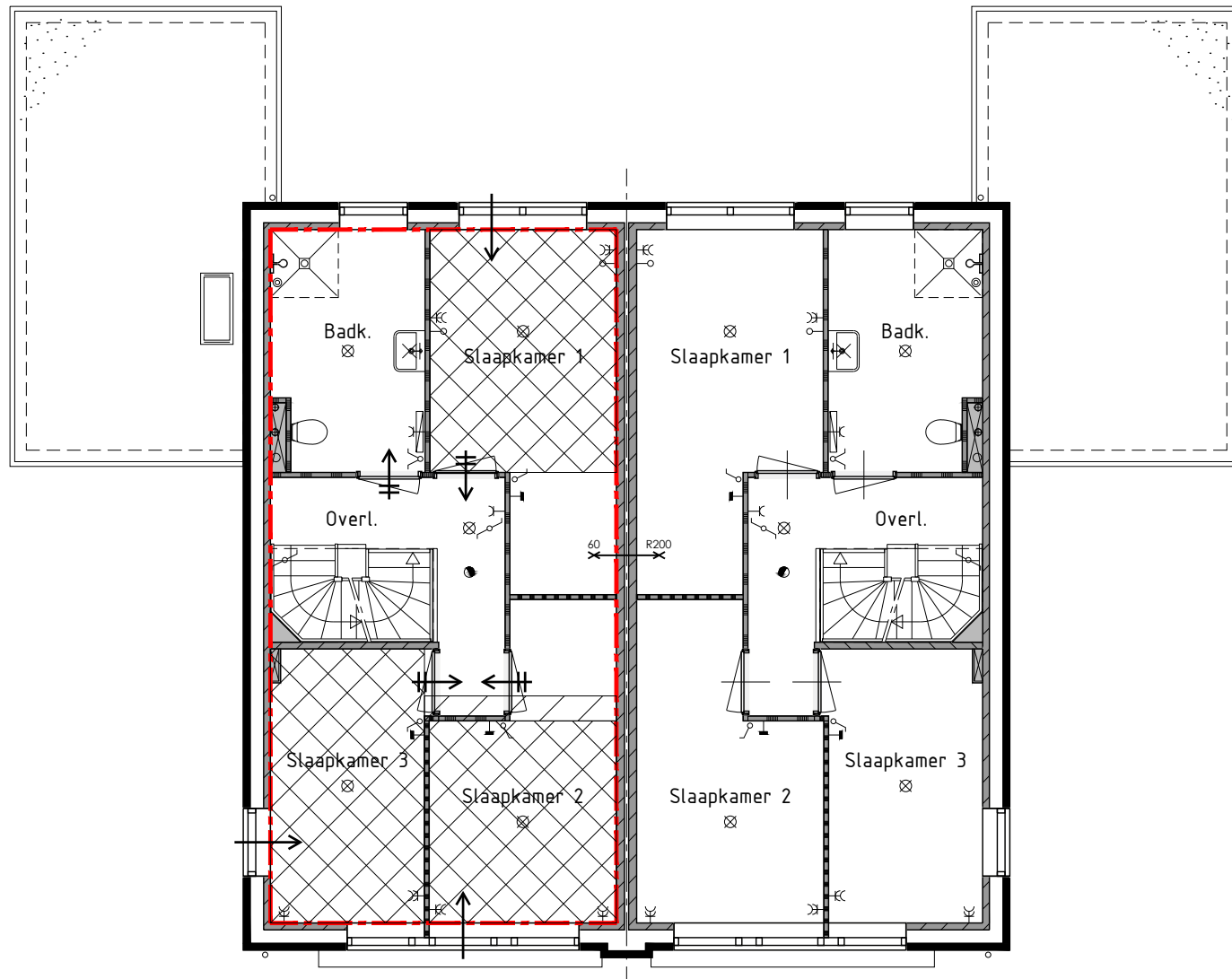


Plafond afzuigventiel pijpventilator

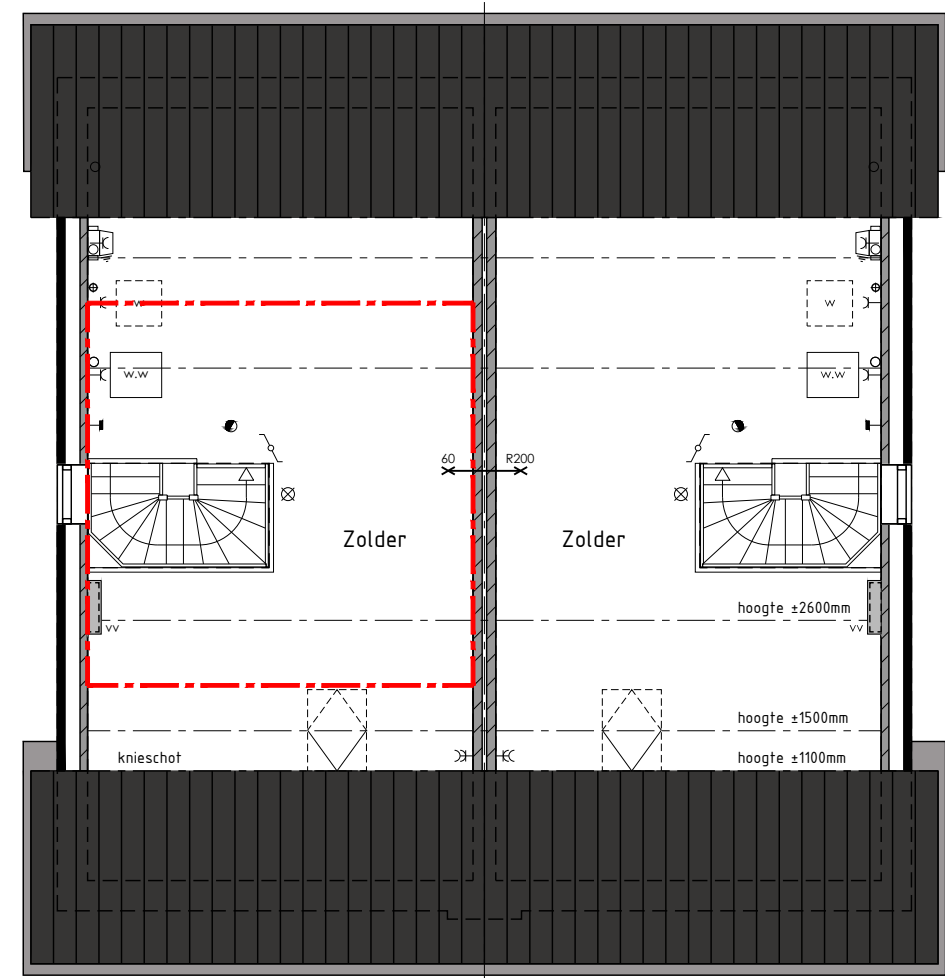


Loze dakdoorvoer





1ste Verdieping



2de Verdieping

## Renvooi verblijfsgebieden

Gebruiksoppervlakte woonfunctie



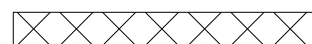
Gebruiksoppervlakte overige functie (nevenfunctie van woonfunctie)



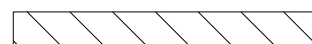
Verblijfsgebied (woonfunctie)



Verblijfsruimte (woonfunctie)



Functiegebied / functieruimte (overige functie)



## Renvooi ventilatie

Natuurlijke toevoer



Luchttoevoer via overstroom



Wand afzuigventiel



Plafond afzuigventiel



Plafond afzuigventiel pijpventilator



Loze dakdoorvoer



In een brandcompartiment ligt één woonfunctie i.c.m. nevenfuncties  
 Alle woningen zijn afzonderlijke (sub- en beschermde sub-) brandcompartimenten  
 Oppervlakten verwijzen naar de tabel bouwbesluit analyse Ventilatiecapaciteit  
 luchtverversing volgens ventilatieberekening

## Plattegrondanalyse en ventilatieoverdrachten

Plan: Visweg / Meeuwenlaan te Egmond-Binnen  
 Gemeente Bergen

Opdrachtgever: Kuin Vastgoedontwikkeling BV Datum: 30-11-2023 Schaal: 1:100 Getekend: Guido Wittenberg



Werknummer: 22227

Bladnummer: 02

# Bouwbesluit analyse

## Daglichtberekening



Datum: 30-11-2023  
Onderwerp: Nieuwbouw woning bouwnummer 3  
Opdrachtgever: Kuin Vastgoedontwikkeling BV  
Plan: Visweg / Meeuwenlaan te Egmond-Binnen  
Gemeente Bergen

Daglicht oppervlakte Verblijfsruimte: 0,50 m<sup>2</sup>  
Daglicht oppervlakte Verblijfsgebied: 10 %

	VG	VR	Daglicht oppervlakte Ad×Cb×Cu×CLTA=Ae	Voldoet: Ja/Nee
<b>Verblijfsgebied 1:</b>				
VR Woonkamer / Keuken		53,03 m <sup>2</sup>	11,95 x 0,77 x 1 x 1,0 = 9,20 m <sup>2</sup>	<b>Totaal:</b> 9,20 m <sup>2</sup> <b>Ja</b>

<b>Totaal:</b>	53,03 m <sup>2</sup>	53,03 m <sup>2</sup>	<b>Eis 10% =</b> 5,3 m <sup>2</sup>	<b>Totaal:</b> 9,20 m <sup>2</sup> <b>Ja</b>
----------------	----------------------	----------------------	-------------------------------------	--

### Verblijfsgebied 2:

VR Slaapkamer 1		16,78 m <sup>2</sup>	3,76 x 0,51 x 1 x 1,0 = 1,92 m <sup>2</sup>	<b>Totaal:</b> 1,92 m <sup>2</sup> <b>Ja</b>
VR Slaapkamer 2		11,00 m <sup>2</sup>	1,85 x 0,51 x 1 x 1,0 = 0,94 m <sup>2</sup>	<b>Totaal:</b> 0,94 m <sup>2</sup> <b>Ja</b>
VR Slaapkamer 3		10,22 m <sup>2</sup>	1,85 x 0,51 x 1 x 1,0 = 0,94 m <sup>2</sup>	<b>Totaal:</b> 0,94 m <sup>2</sup> <b>Ja</b>

<b>Totaal:</b>	38,00 m <sup>2</sup>	38,00 m <sup>2</sup>	<b>Eis 10% =</b> 3,8 m <sup>2</sup>	<b>Totaal:</b> 3,80 m <sup>2</sup> <b>Ja</b>
----------------	----------------------	----------------------	-------------------------------------	--

### Gebruiksoppervlakte

<b>Beganegrond</b>	68,26 m <sup>2</sup>
<b>1ste verdieping</b>	68,26 m <sup>2</sup>
<b>2de verdieping</b>	28,50 m <sup>2</sup> *
<b>Totaal:</b>	165,0 m <sup>2</sup>

#### Vereist:

Verblijfsgebied min. 55% van het gebruiksoppervlakte:

	90,8 m <sup>2</sup>
Totaal aanwezig verblijfsgebied:	91,0 m <sup>2</sup> <b>Ja</b>

### Overige gebruiksfunctie

Berging 19,2 m<sup>2</sup>

\*gebruiksoppervlakte 2de verdieping is bepaald/aangepast op basis van gelijkwaardigheid (bouwbesluit artikel 1,3)

# Bouwbesluit analyse

## Ventilatieberekening



Datum: 30-11-2023

Onderwerp: Nieuwbouw woning bouwnummer 3

Opdrachtgever: Kuin Vastgoedontwikkeling BV

Plan: Visweg / Meeuwenlaan te Egmond-Binnen

Gemeente Bergen

Ventilatiecapaciteit VR woonfunctie: 0,70 dm<sup>3</sup>/s per m<sup>1</sup>  
Ventilatiecapaciteit VG woonfunctie: 0,90 dm<sup>3</sup>/s per m<sup>1</sup>  
Type rooster: Buva Fitstream 21-ZR 20,90 dm<sup>3</sup>/s per m<sup>1</sup>

Luchttoevoer	Opp.:	Vereist:	aanwezige rooster lengte:	Invoer:	Afvoer naar buiten:	Voldoet: Ja/Nee	Overschot:
<b>Verblijfsgebied 1:</b>	53,03 m <sup>2</sup>	47,73 dm <sup>3</sup> /s		47,74 dm <sup>3</sup> /s	47,74 dm <sup>3</sup> /s	<b>Ja</b>	
VR Woonkamer / Keuken	53,03 m <sup>2</sup>	37,12 dm <sup>3</sup> /s	1589 mm	33,21 dm <sup>3</sup> /s	47,74 dm <sup>3</sup> /s	<b>Ja</b>	
Type rooster: Buva Fitstream 21-ZR		20,90 dm <sup>3</sup> /s per m <sup>1</sup>					
Minimaal vereist percentage van buiten: 50%		Er is van andere ruimte geleend:		14,53 dm <sup>3</sup> /s		<b>Ja</b>	

<b>Verblijfsgebied 2:</b>	38,00 m <sup>2</sup>	34,20 dm <sup>3</sup> /s		49,53 dm <sup>3</sup> /s		<b>Ja</b>	49,53 dm <sup>3</sup> /s
VR Slaapkamer 1	16,78 m <sup>2</sup>	11,75 dm <sup>3</sup> /s	810 mm	16,93 dm <sup>3</sup> /s		<b>Ja</b>	
Type rooster: Buva Fitstream 21-ZR		20,90 dm <sup>3</sup> /s per m <sup>1</sup>					
VR Slaapkamer 2	11,00 m <sup>2</sup>	7,70 dm <sup>3</sup> /s	780 mm	16,30 dm <sup>3</sup> /s		<b>Ja</b>	
Type rooster: Buva Fitstream 21-ZR		20,90 dm <sup>3</sup> /s per m <sup>1</sup>					
VR Slaapkamer 3	10,22 m <sup>2</sup>	7,15 dm <sup>3</sup> /s	780 mm	16,30 dm <sup>3</sup> /s		<b>Ja</b>	
Type rooster: Buva Fitstream 21-ZR		20,90 dm <sup>3</sup> /s per m <sup>1</sup>					

Sanitairgebied:	Vereist:	Invoer van buiten:	Invoer hergebruik:	Afvoer naar buiten:	Voldoet: Ja/Nee
Wc	7,00 dm <sup>3</sup> /s			7,00 dm <sup>3</sup> /s	<b>Ja</b>
Ventilatie door spleet onder deur			7,00 dm <sup>3</sup> /s		
Badkamer	14,00 dm <sup>3</sup> /s			14,00 dm <sup>3</sup> /s	<b>Ja</b>
Ventilatie door spleet onder deur			14,00 dm <sup>3</sup> /s		
Opstelplaats wasmachine	0,00 dm <sup>3</sup> /s			14,00 dm <sup>3</sup> /s	<b>Ja</b>
Ventilatie via overloop			14,00 dm <sup>3</sup> /s		

**Totale Afzuiging sanitairgebied:**

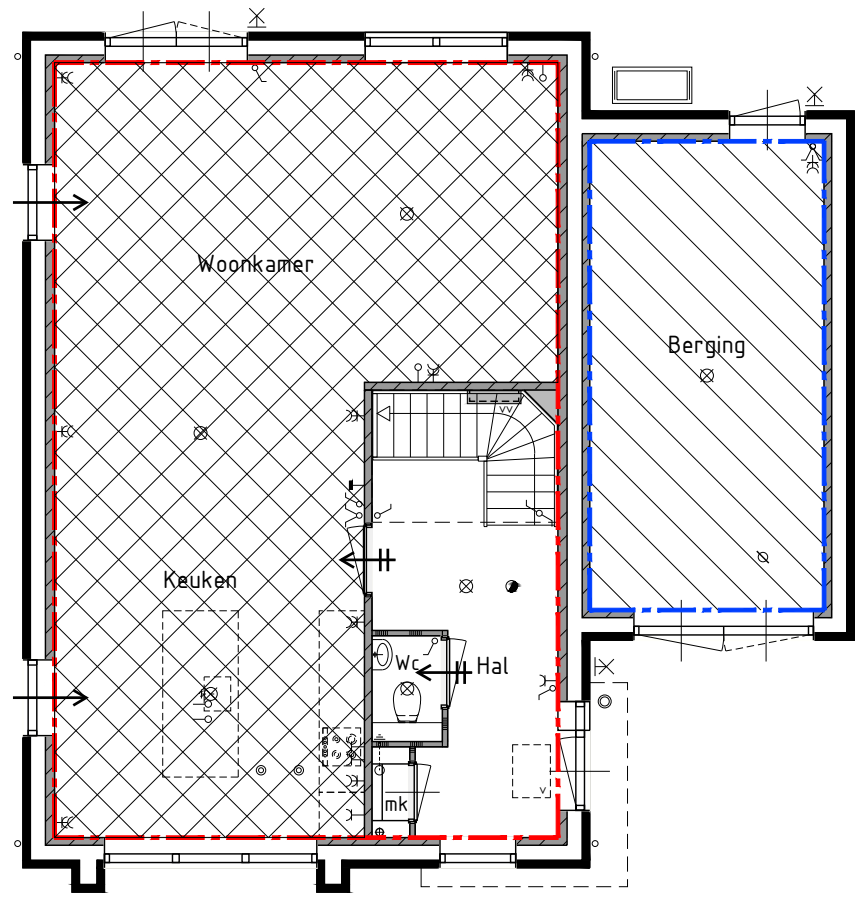
35,00 dm<sup>3</sup>/s

**Toevoer totaal:** 82,8 dm<sup>3</sup>/s

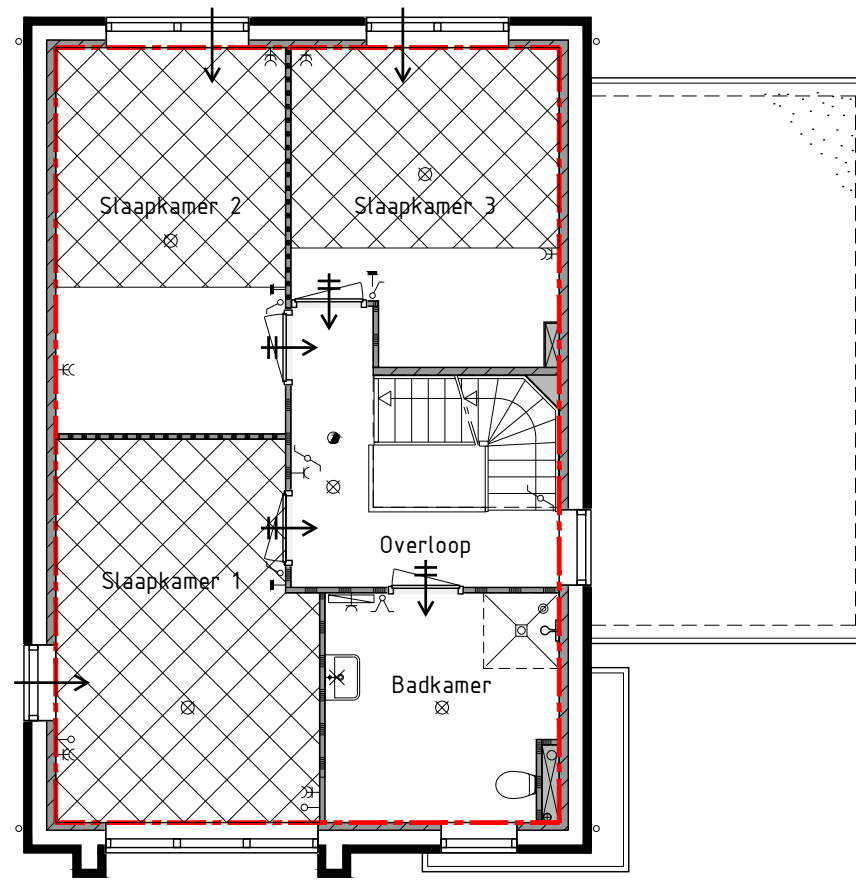
**Toevoer vereist:** 82,8 dm<sup>3</sup>/s

**Ventilatieoverschot:** 0,0 dm<sup>3</sup>/s

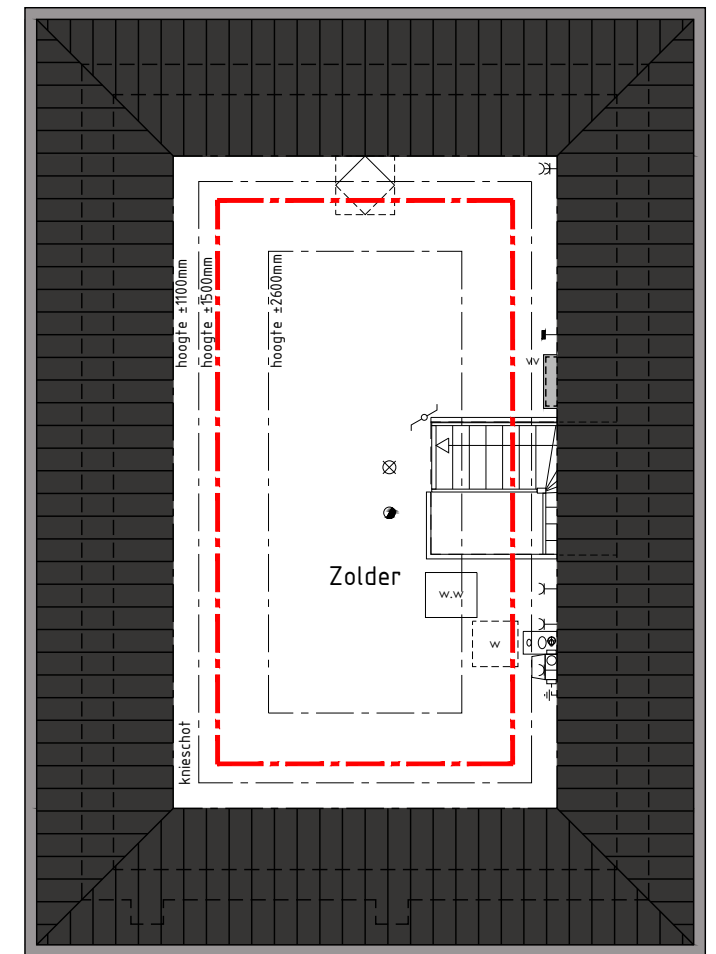
**De ventilatieberekening voldoet**



Begane grond



1ste Verdieping



2de Verdieping

## Renvooi verblijfsgebieden

Gebruiksoppervlakte woonfunctie	
Gebruiksoppervlakte overige functie (nevenfunctie van woonfunctie)	
Verblijfsgebied (woonfunctie)	
Verblijfsruimte (woonfunctie)	
Functiegebied / functieruimte (overige functie)	

## Renvooi ventilatie

Natuurlijke toevoer	
Luchttoevoer via overstroom	
Wand afzuigventiel	
Plafond afzuigventiel	
Plafond afzuigventiel pijpventilator	
Loze dakdoorvoer	

In een brandcompartiment ligt één woonfunctie i.c.m. nevenfuncties  
 Alle woningen zijn afzonderlijke (sub- en beschermde sub-) brandcompartimenten  
 Oppervlakten verwijzen naar de tabel bouwbesluit analyse Ventilatiecapaciteit  
 luchtverversing volgens ventilatieberekening

## Plattegrondanalyse en ventilatieoverdrachten

Plan: Visweg / Meeuwenlaan te Egmond-Binnen  
 Gemeente Bergen  
 Opdrachtgever: Kuin Vastgoedontwikkeling BV Datum: 30-11-2023 Schaal: 1:100 Getekend: Guido Wittenberg

