

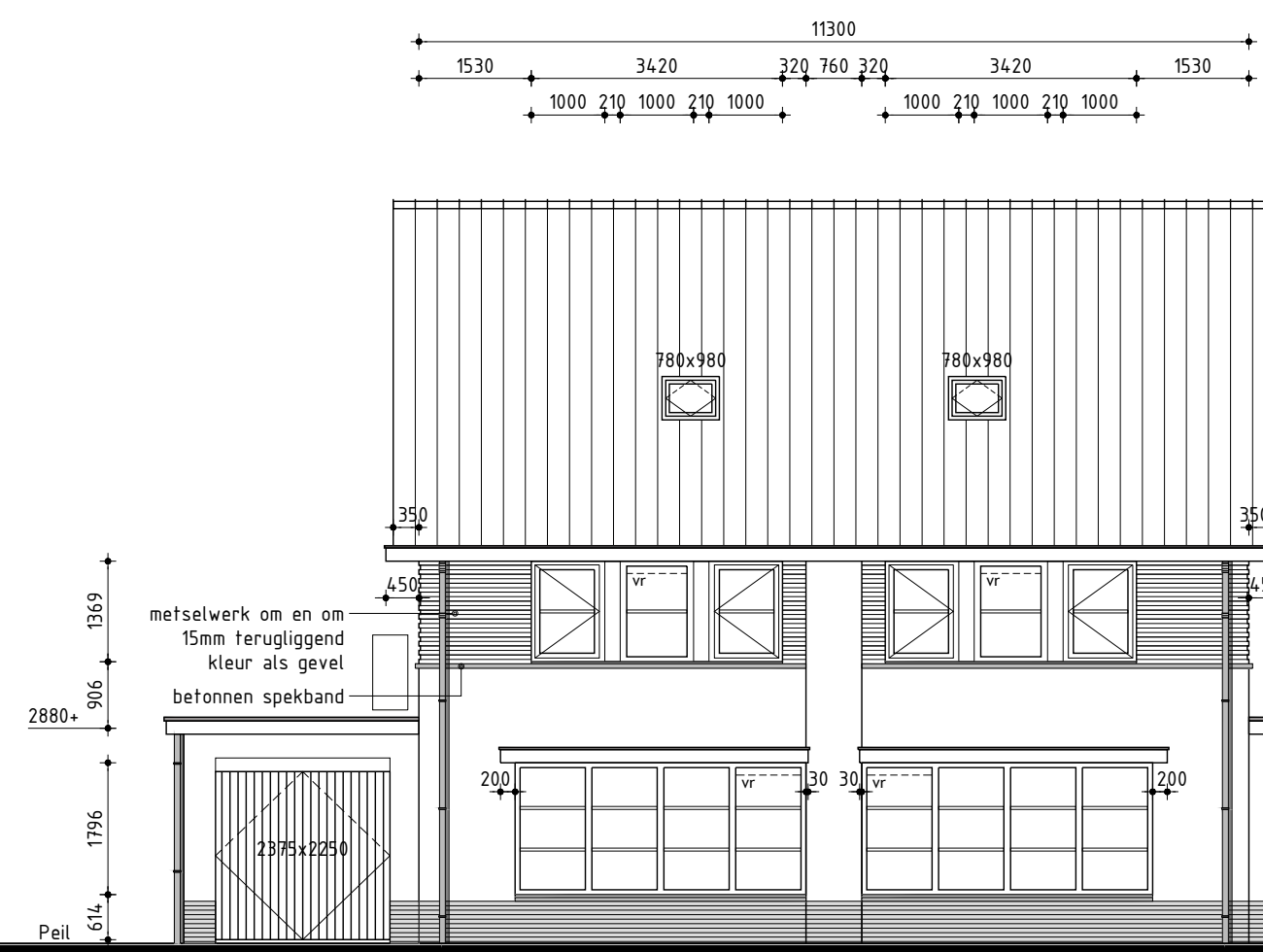
# Tekeningenlijst



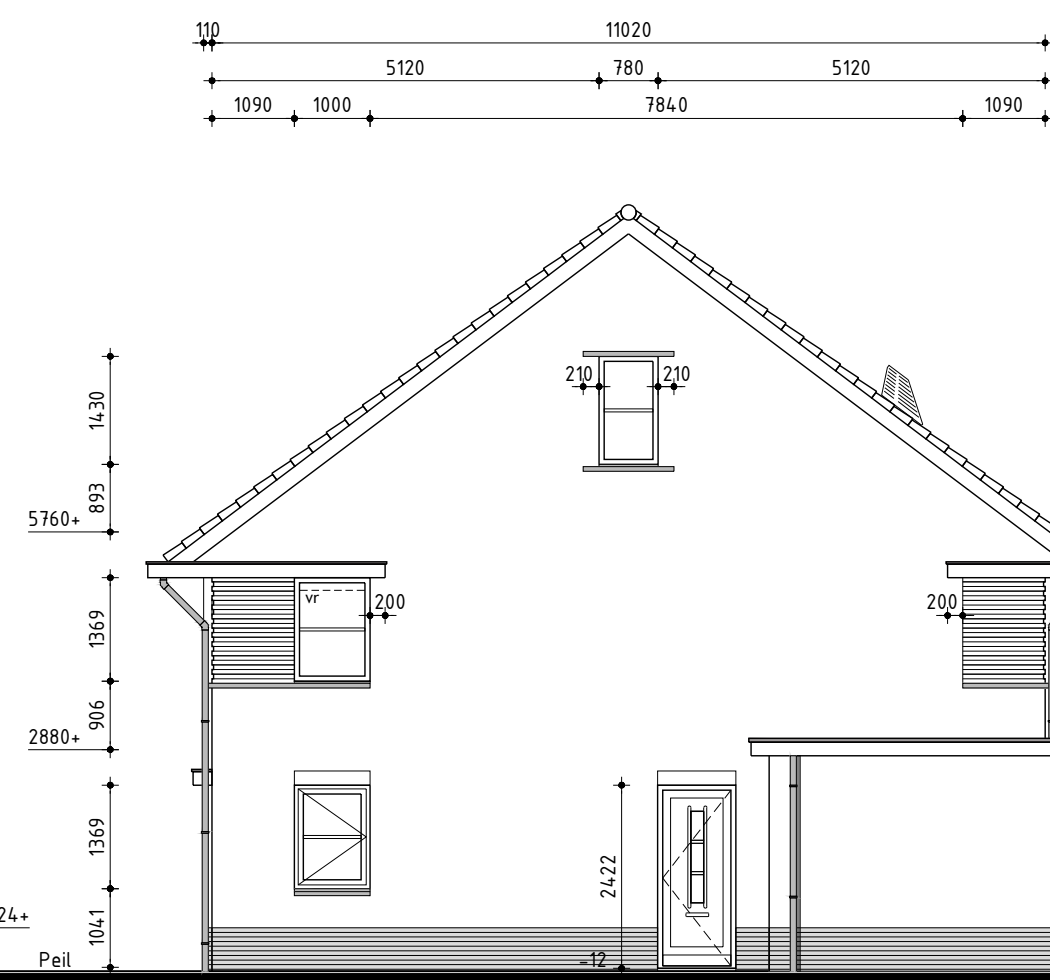
Plan: Visweg / Meeuwenlaan te Egmond-Binnen  
Opdrachtgever: Kuin Vastgoedontwikkeling BV  
Werknummer: 22227  
Datum: 06-12-2023

Bladnr.	Omschrijving	Bouwnummer	Type	Datum
S-01	Situatietekening	1 t/m 3	-	06-12-2023
B-01.1	Gevels, doorsnede en plattegronden	1/2	Tweekapper	06-12-2023
B-01.2	Technische plattegronden	1/2	Tweekapper	06-12-2023
B-02.1	Gevels, doorsnede en plattegronden	3	Vrijstaand	06-12-2023
B-02.2	Technische plattegronden	3	Vrijstaand	06-12-2023
D-01	Principe details	1/2	Tweekapper	30-11-2023
D-02	Principe details	3	Vrijstaand	30-11-2023
Opties				
B-01.O	Gevels, doorsnede en plattegronden	1/2	Tweekapper	06-12-2023
B-02.O	Gevels, doorsnede en plattegronden	3	Vrijstaand	06-12-2023

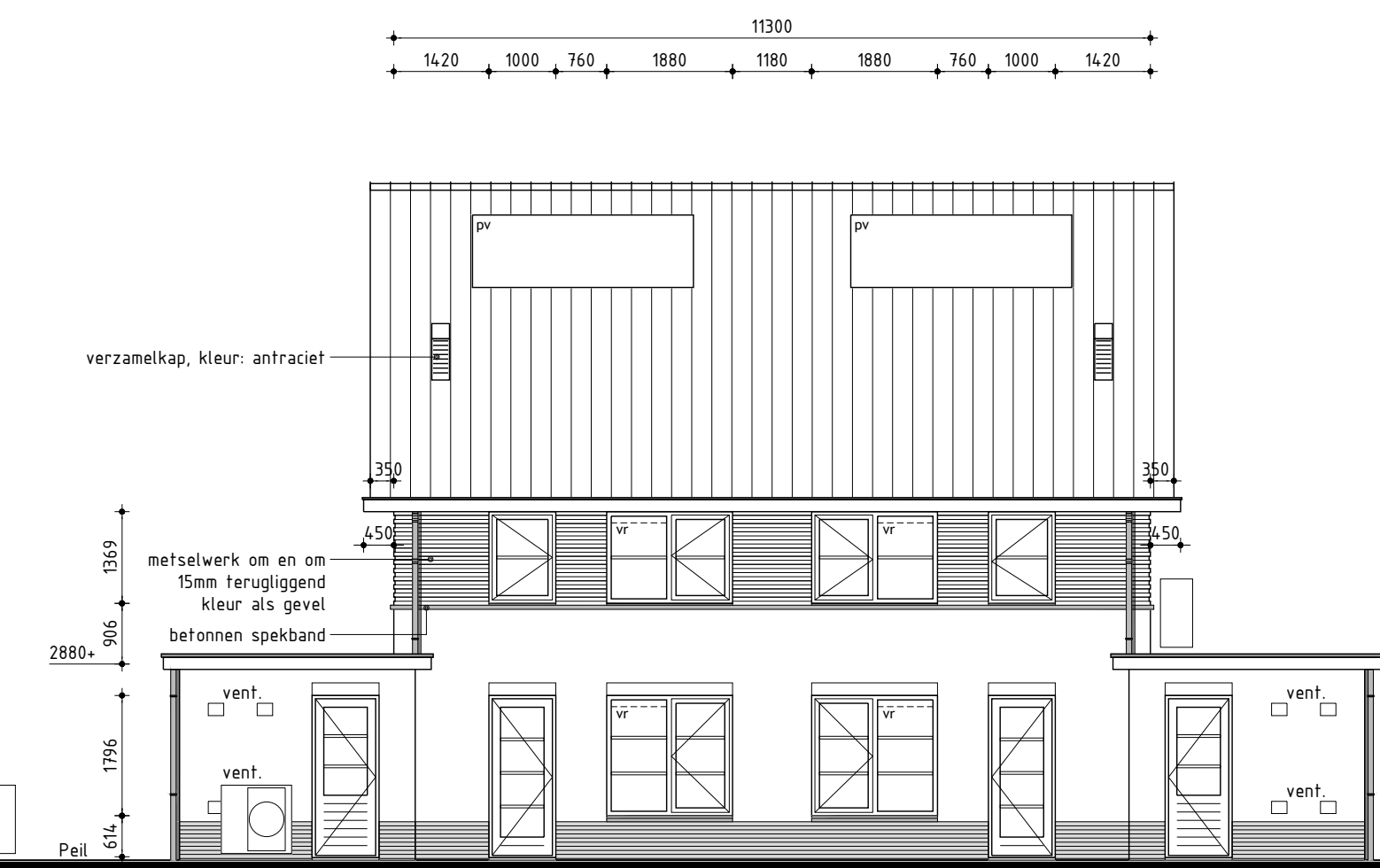




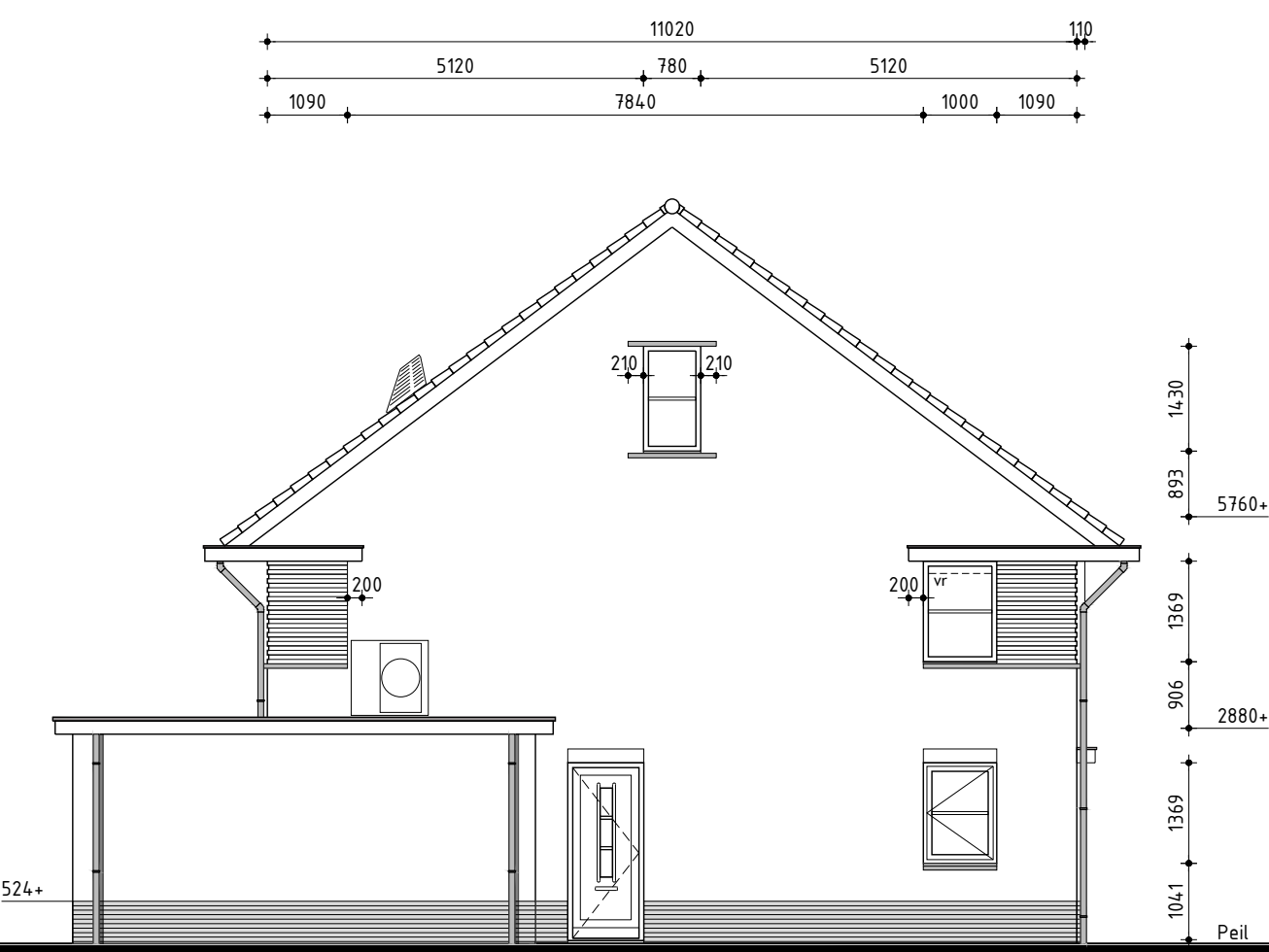
Voorgevel



Rechter zijgevel



Achtergevel



Linker zijgevel

**Keurenschema**

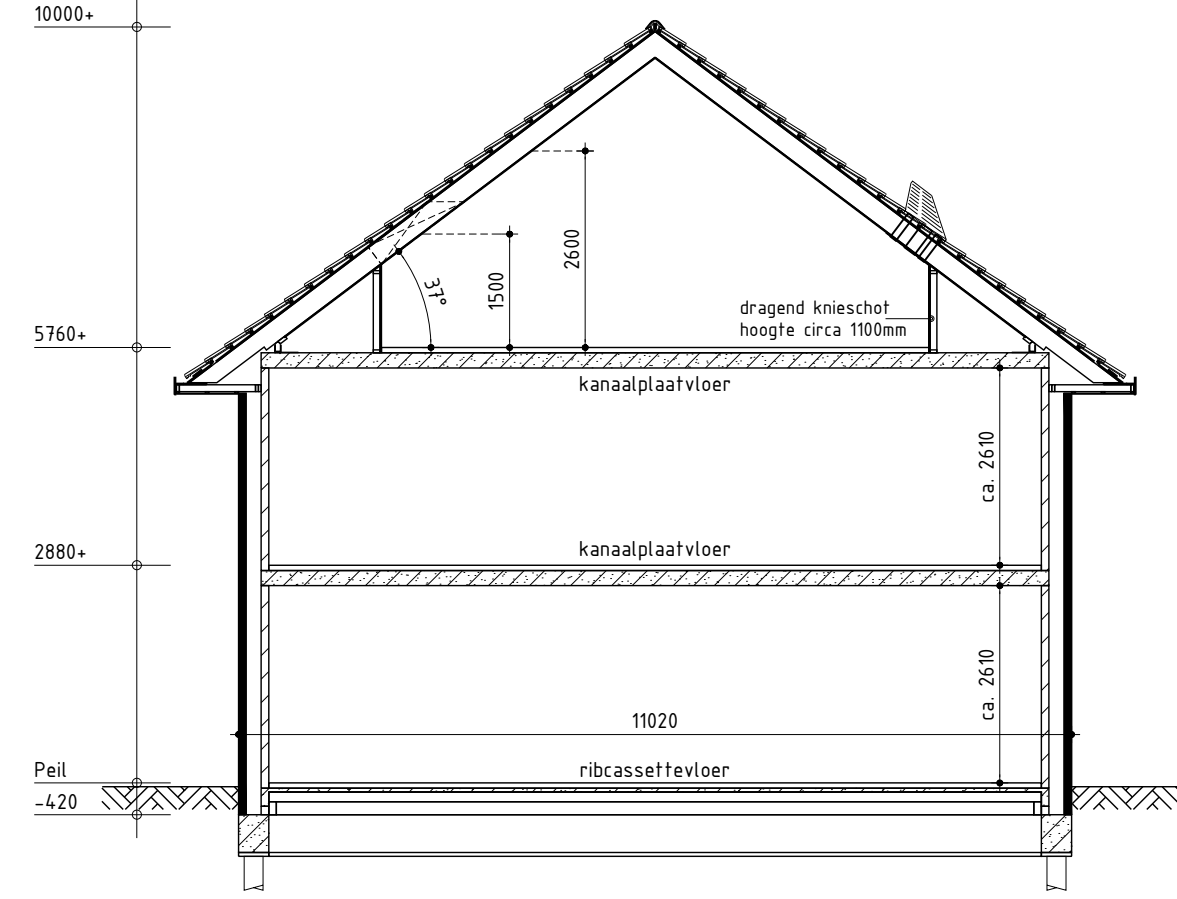
Onderdelen	Materialen	Kleur
Gevels	Baksteen	Oranjerood geuanceerd (A2)
Gevelaccent bovenbouw	Baksteen om en om verdiept	Oranjerood geuanceerd (A2)
Plint	Baksteen	Antraciet (BA)
Dak	Keramische pan	Zwart engobe (F-10-U)
Raamdorpels / spekbanden	Beton	Natuur
Kozijnen	Hardhout	Gebroken wit RAL 9010
Draaiende delen	Hardhout	Gebroken wit RAL 9010
Voordeur	Samengesteld	Omber grijs RAL 7022
Rooden top hef glas	Hardhout	Kleur als kader
Stalen kanteldeur	Verzinkt staal	Omber grijs RAL 7022
Boordelen	Paintpanel	Gebroken wit RAL 9010
Dakrandafwerking plafdak	Aluminium trim	Grijs RAL 7042
Hemelwaterafvoer	PVC	Grijs
Ventilatieroosters	Aluminium	Blank geanodiseerd

**Renvooi**

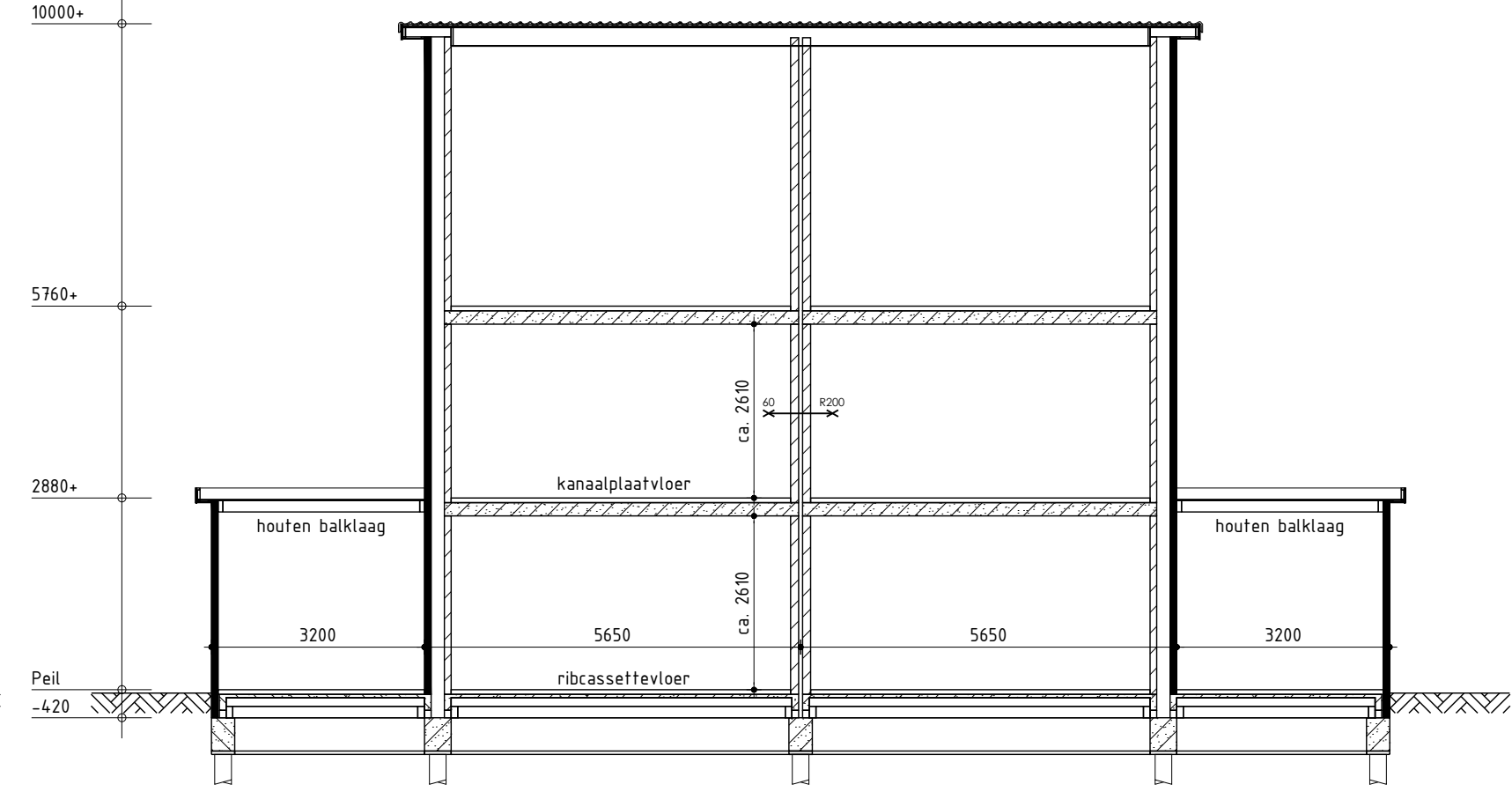
- ⊗ plafondlichtaansluitpunt
- ⊗ wandlichtaansluitpunt
- ⊗ enkele schakelaar
- ⊗ dubbele schakelaar
- ⊗ wissel schakelaar
- ⊗ enkele wandcontactdoos geard
- ⊗ dubbele wandcontactdoos geard
- ⊗ onbedrade leiding
- ⊗ bedrade leiding
- ⊗ thermostaat
- ⊗ buitenkraan
- ⊗ rookmelder (volgens NEN 2555)
- ⊗ opstelplaats voor wasautomaat
- ⊗ opstelplaats voor wasdroger
- ⊗ elektrische radiator (plaats en afmeting indicatief)
- ⊗ bedrukker
- ⊗ bet
- ⊗ mechanische ventilatie-unit
- ⊗ ventilatierooster, Buva Fitstream 21-ZR (o.g.)
- ⊗ wand afzuigventiel mechanische ventilatie
- ⊗ plafond afzuigventiel mechanische ventilatie
- ⊗ plafond afzuigventiel pijpventilator
- ⊗ dakdoorvoer f.b.v. ventilatie
- ⊗ warmtepomp binnen-unit (plaats en afmeting indicatief)
- ⊗ warmtepomp buiten-unit (plaats en afmeting indicatief)
- ⊗ geluidwerende omkasting f.b.v. buiten-unit warmtepomp (plaats, afmeting en uitvoering indicatief weergegeven)
- ⊗ v.v. geïsoleerde beglazing (Colorbet o.g.)
- ⊗ v.v. matte/ondoorzichtige beglazing
- ⊗ v.v. veiligheidsbeglazing (vlgns NEN 2608)
- ⊗ kozijn en glas 30 minuten brandverend uitvoeren
- ⊗ pv-panelen (afmeting, aantal en ligging indicatief)
- ⊗ luik
- ⊗ geïsoleerde vloerluc
- ⊗ wdbdo 30 minuten / 60 minuten
- ⊗ wrd R200
- ⊗ minimale geluidwering binnendeur inclusief kozijn 32dB

**Renvooi**

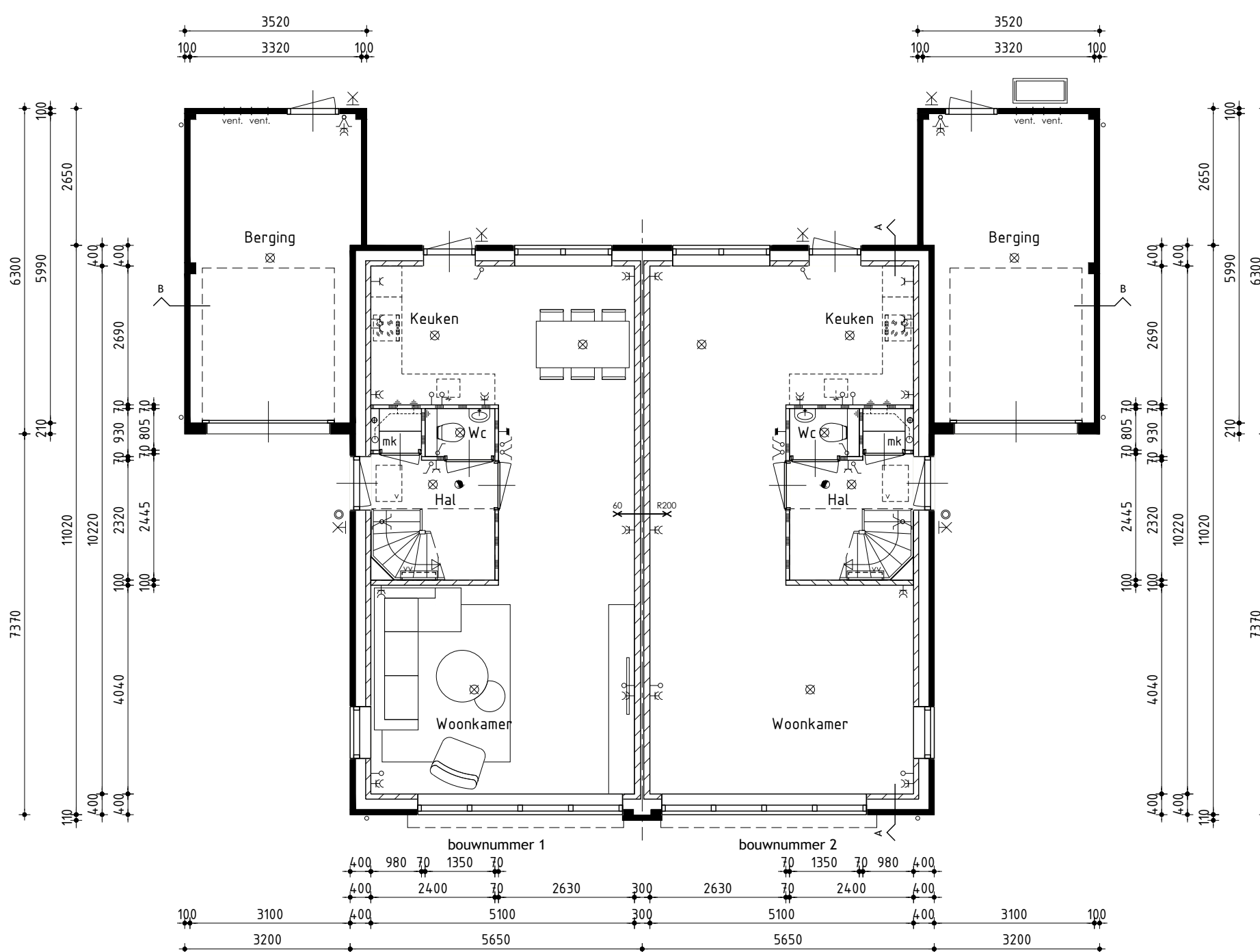
- ⊞ baksteen 100mm schoonwerk (lagenmaat 61mm, b.k. steen 24/15mm-peil)
- ⊞ geïsoleerde achterconstructie v.z.v. HSB en gevelbekleding
- ⊞ kalkzandsteen 100 / 120 / 150 / 214mm vuilwerk
- ⊞ kalkzandsteen binnenwanden dragend en/of stabiliserend uitvoeren vlgns tekeningen en berekeningen constructeur
- ⊞ kalkzandsteen ankerloze woningscheidende spouwmuur, 120-60-120mm
- ⊞ lichte scheidingwand 70mm gipsblokken standaard, naturel wit (t.p.v. badkamer 70mm gipsblokken hydro)
- ⊞ lichte scheidingwand 70mm gipsblokken zwaar, licht rood
- ⊞ houtskeletbouw



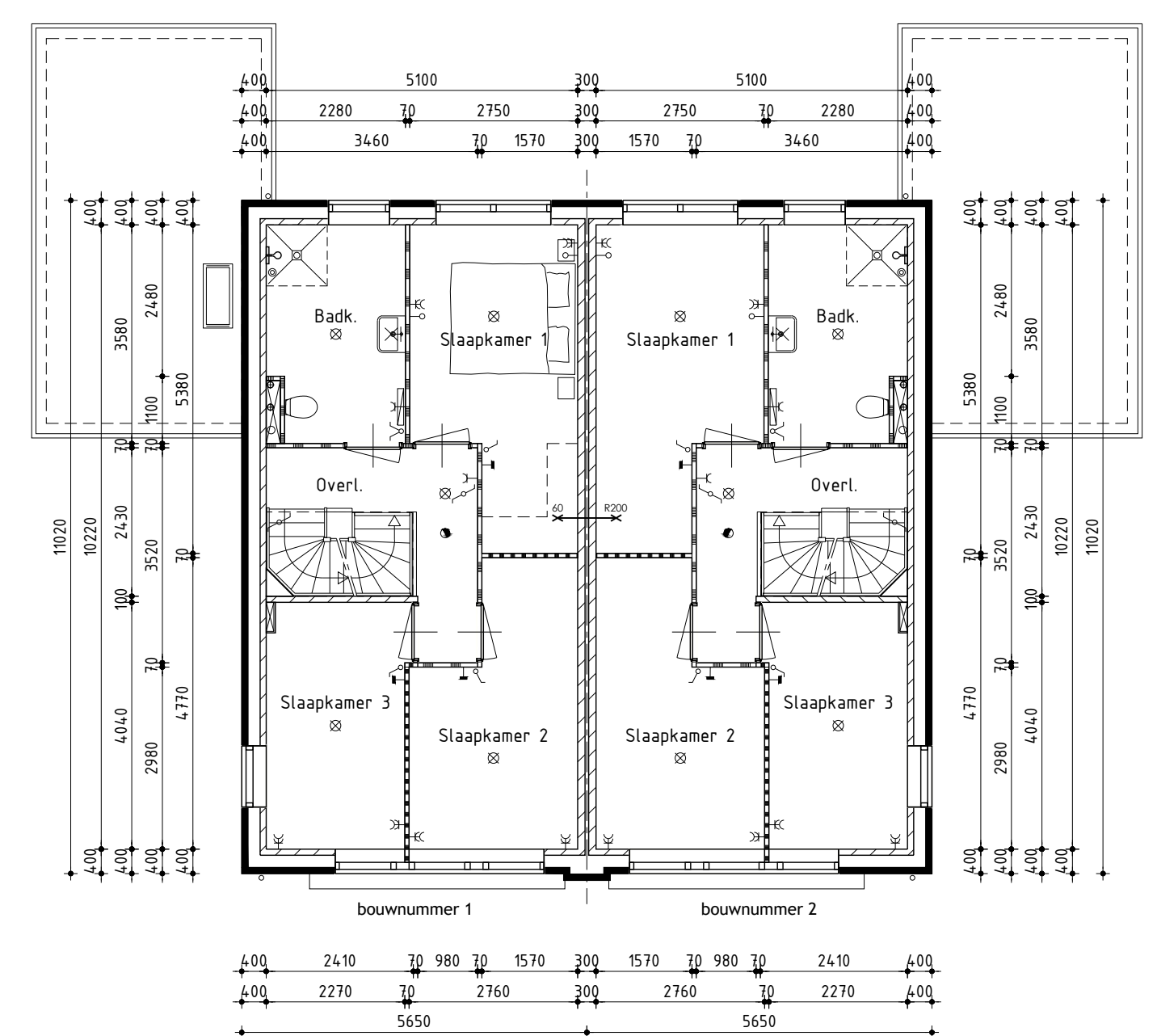
Principe doorsnede A-A



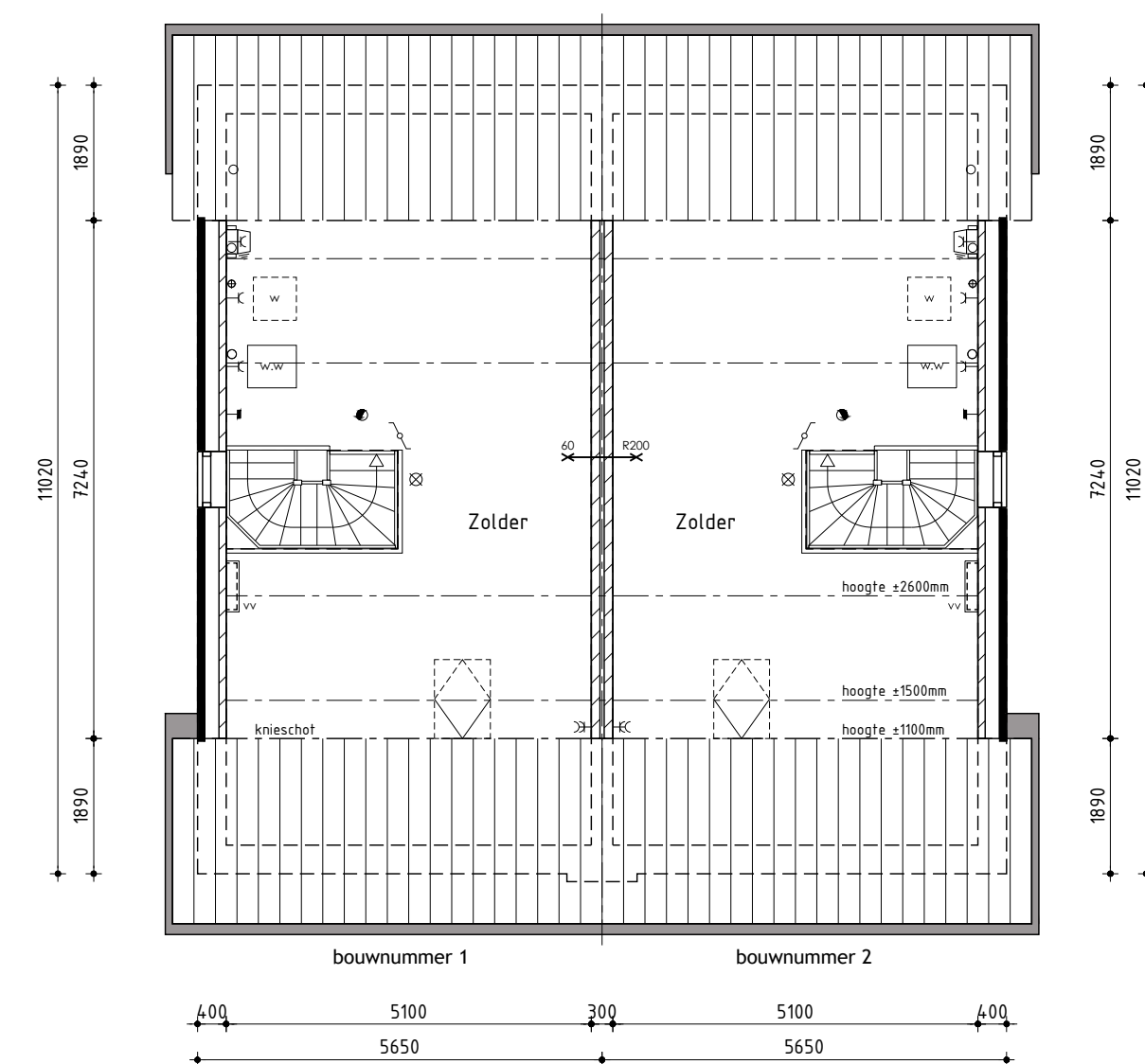
Principe doorsnede B-B



Begane grond



1ste Verdieping



2de Verdieping

**Bouwnummer 1/2**  
**Nieuwbouw tweekappers**

Plan: Visweg / Meeuwenlaan te Egmond-Binnen  
Gemeente Bergen

Opdrachtgever: Kuin Vastgoedontwikkeling BV  
Telefoon: 028 51 13 13  
E-mail: info@kuinbv.nl

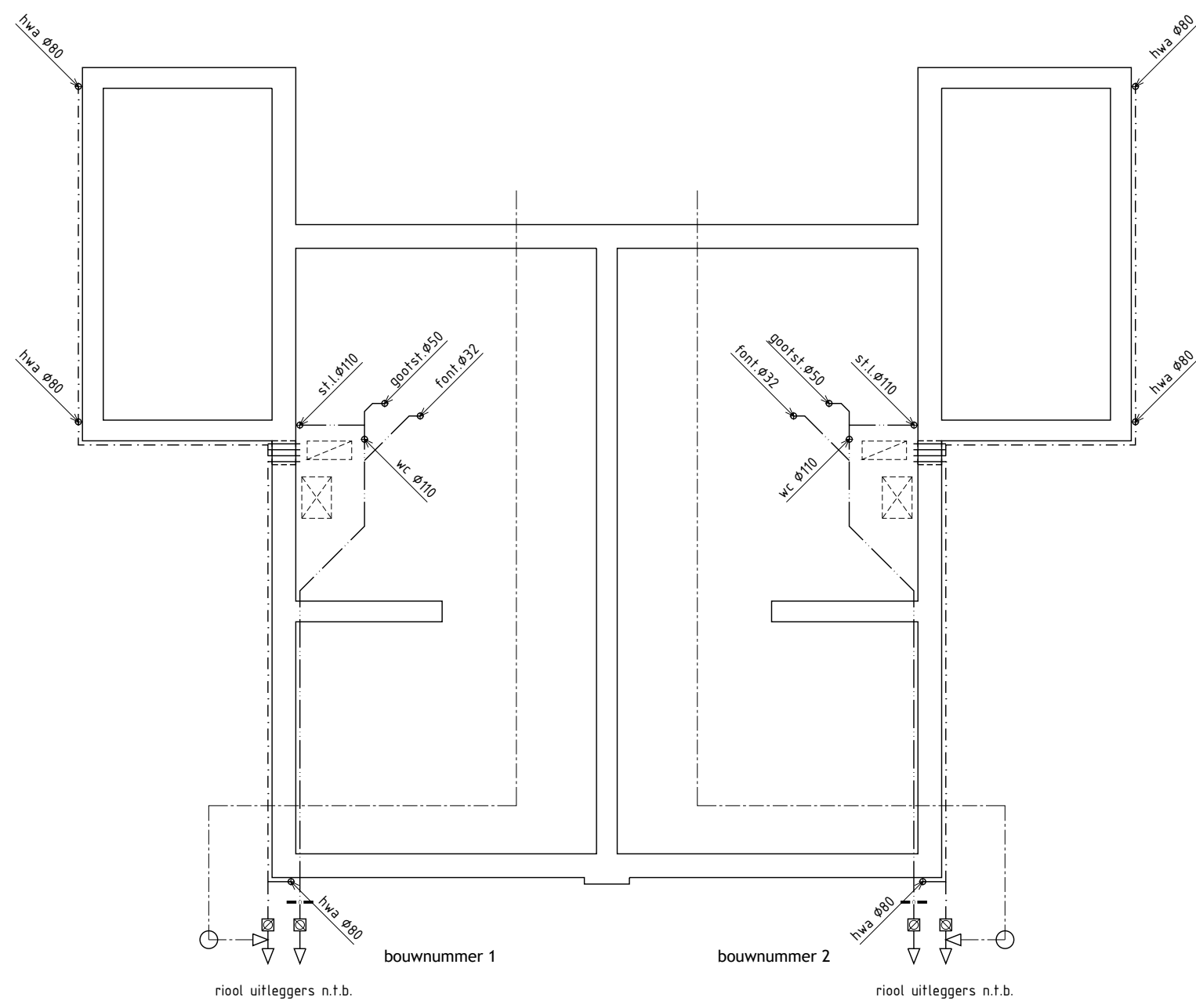
**Bestektekening**

- Datum 1 18-07-2023
- Datum 2 30-11-2023 bestektekening
- Datum 3 06-12-2023
- Datum 4
- Datum 5
- Datum 6
- Datum 7
- Datum 8
- Datum 9
- Datum 10
- Datum 11
- Datum 12
- Datum 13
- Datum 14
- Datum 15
- Datum 16



ALGEMEEN FUNDERING/RIOLERING

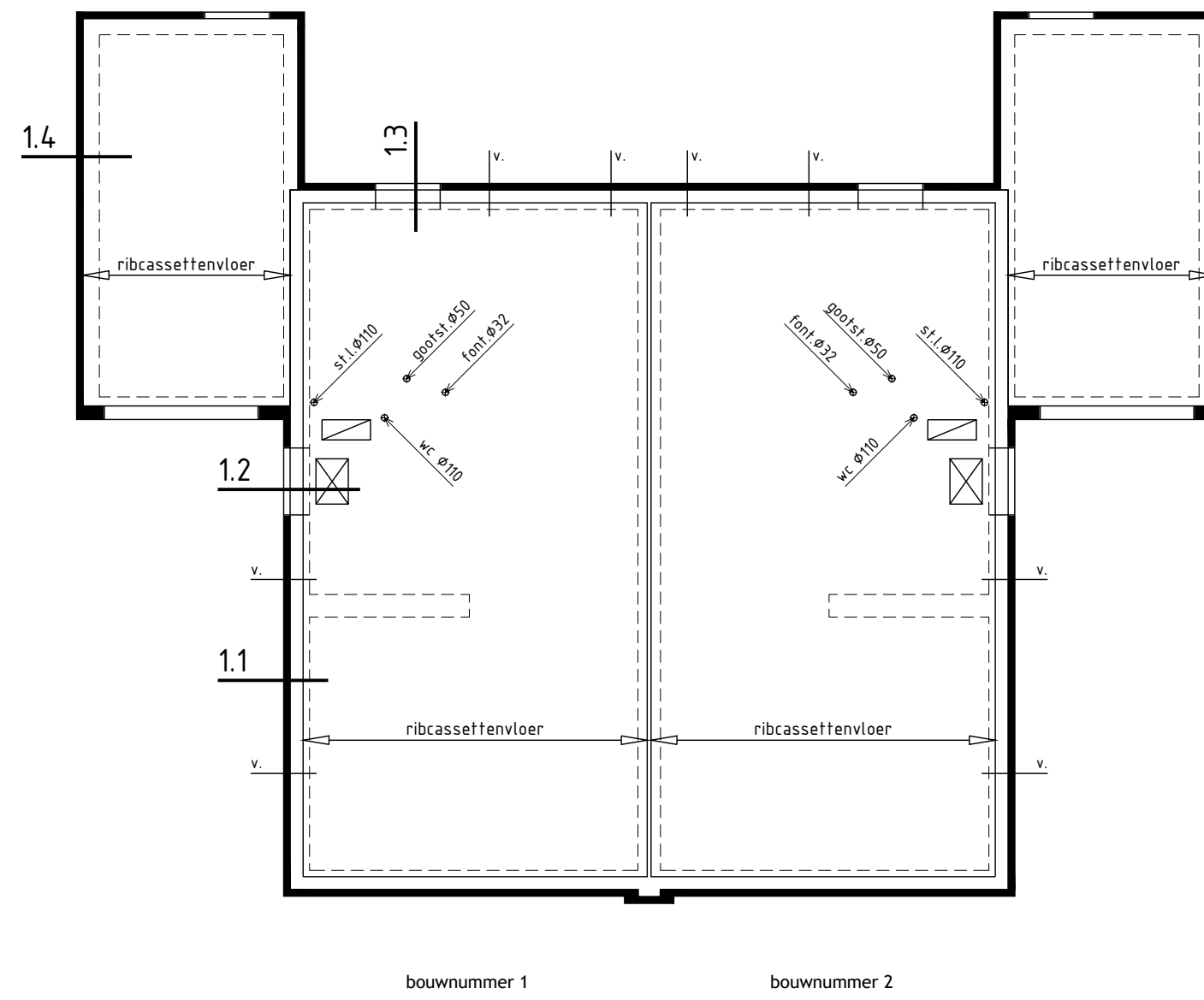
- Funderingsbalken volgens tekeningen en berekeningen constructeur
- Gegevens palen en funderingsbalken volgens berekeningen constructeur
- Riolering ophangen aan fundering/vloer op voldoende afschot
- Vuilwaterafvoer en hemelwaterafvoer uitvoeren vlg. NEN 3215 en NTR 3216
- Afvoer vuilwaterafvoer en hemelwaterafvoer uitvoeren vlg afdeling 5.4 van het bouwbesluit
- Grondleiding na polderexpansiestuk tot de erfgrins dient in de kleur bruin (RAL 8023) te worden uitgevoerd
- = riolering vuilwater, aansluiten op gemeenteriool
- - - = riolering hemelwater, aansluiten op gemeenteriool
- · - · - = drainage, koppelen aan riolering hemelwater
- - - = polderexpansiestuk
- ▨ = doorvoersel t.b.v. nutsbedrijven
- ▨ = mantelbuizen
- ⊗ = ontstoppingsstuk t.b.v. riolering
- = zandvang/controleput t.b.v. drainage



Fundering/Riolering

ALGEMEEN BEGANE GRONDVLOER

- Ribcassettvloer volgens tekeningen en berekeningen fabrikant
- Naden tussen fundering/vloer afdichten
- Vloersparingen/doorvoeren isoleren
- Dekvloer 70mm
- ⊗ = geïsoleerde kruipruimte 500x700mm voorzien van vochtbestendig plaatmateriaal, onder en bovenkant afdichten
- ▨ = vloerplaat meterkast
- · - · - = Ubink (o.g.) kruipruimte rooster als aangegeven



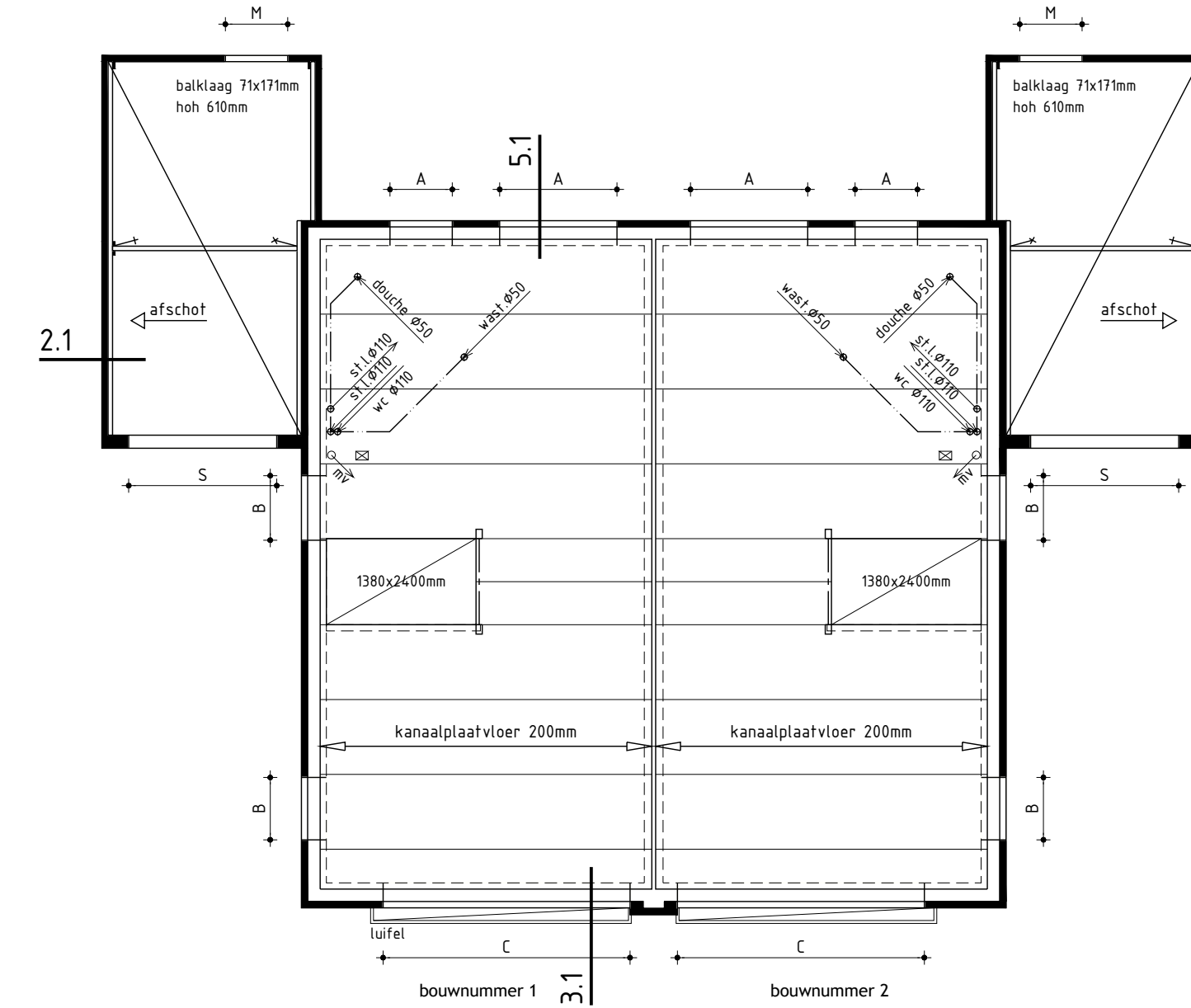
Begane grondvloer  
v.z.v. vloerverwarming exclusief berging

ALGEMEEN EERSTE VERDIEPINGSVLOER

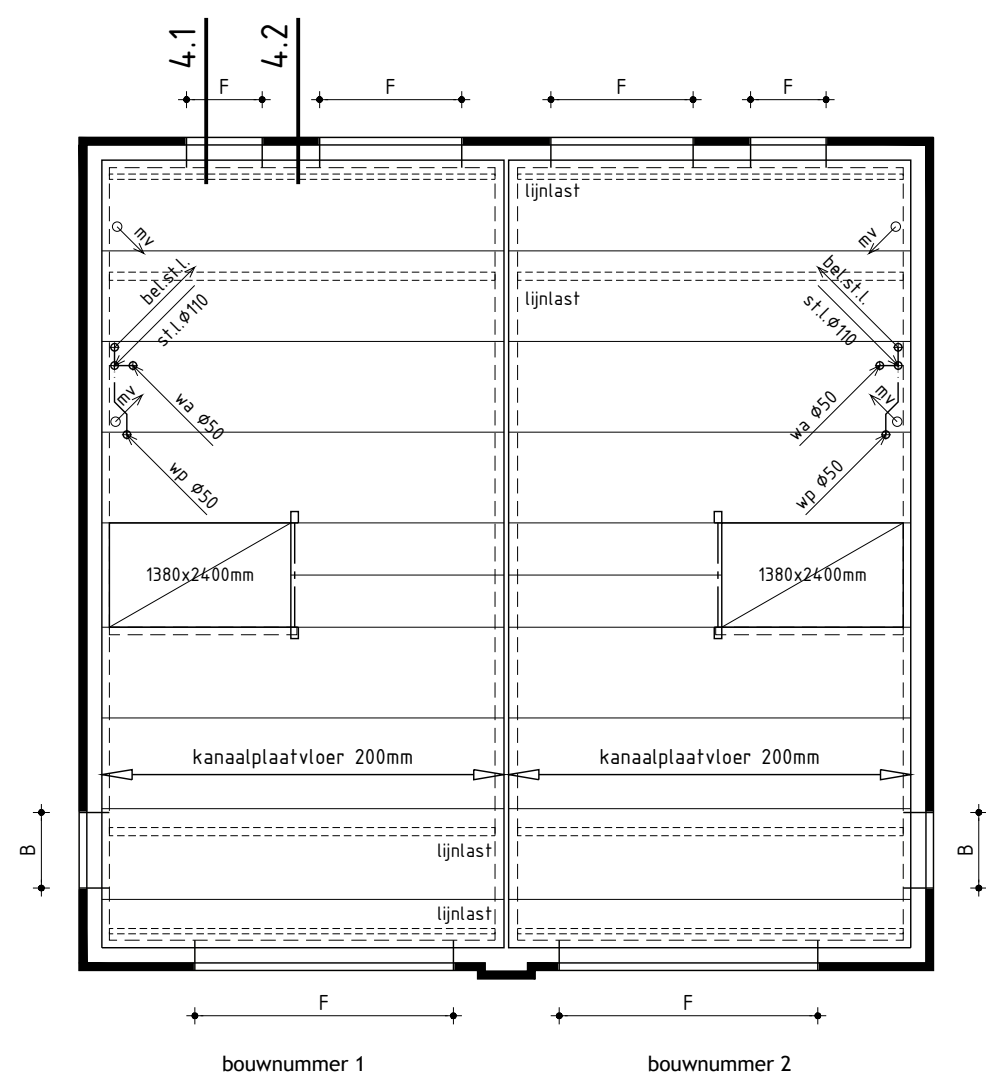
- Kanaalplaatvloer volgens tekeningen en berekeningen fabrikant
- Dragende- en/of stabiliserende (binnen)wanden uitvoeren volgens tekeningen en berekeningen constructeur
- M = murfot boven kozijn buitenmuur
- S = stalen latei of L-staal boven kozijn buitenmuur
- A = HSB boven kozijn binnenmuur
- stalen Vebo-latei (o.g.) boven kozijn binnenmuur
- B = HSB met L-staal of ligger boven kozijn binnenmuur
- stalen Vebo-latei (o.g.) boven kozijn binnenmuur
- C = HSB met L-staal of ligger boven kozijn binnenmuur
- L-staal boven kozijn binnenmuur
- D = betonlatei boven kozijn binnenmuur
- stalen Vebo-latei (o.g.) boven kozijn binnenmuur
- E = HSB met 2x L-staal of ligger boven kozijn binnenmuur

- = ravelijzer
- ⊗ = sparing in verdiepingsvloer
- ↗ = haak- opwaaianker
- ↖ = haakanker
- · - · - = aangelaste staalsstrip
- k = stalen kolom

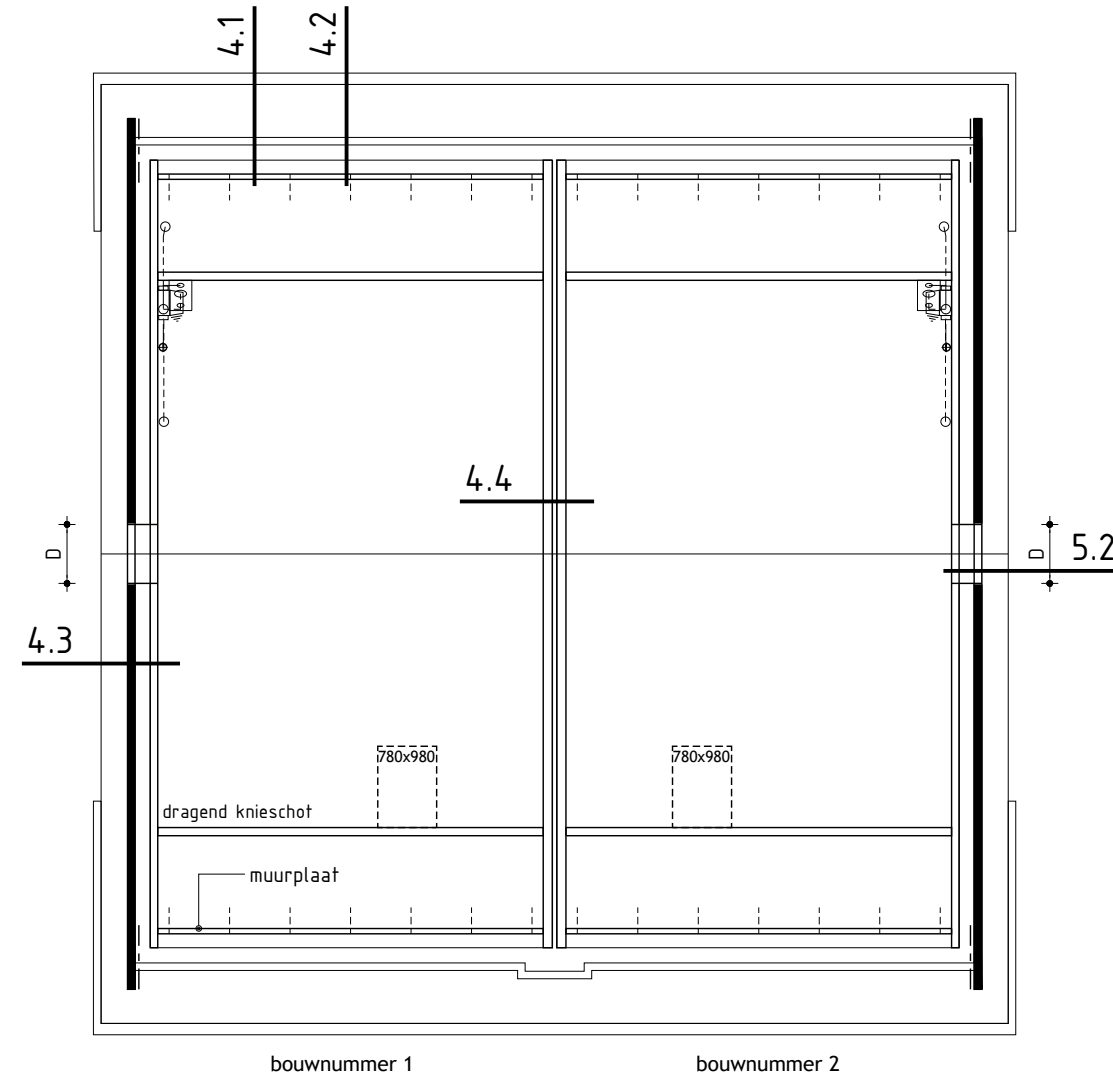
Dekvloer 70mm  
Dekvloer badkamer 140mm  
Riolering in dekvloer  
Afschot ongeïsoleerd plat dak d.m.v. balklaag op afschot stellen  
Afschot geïsoleerd plat dak d.m.v. afschotisolatie



1ste Verdiepingsvloer  
v.z.v. vloerverwarming



2de Verdiepingsvloer  
v.z.v. vloerverwarming



Kaplan

- ALGEMEEN KAPPLAN
- Prefab sporen elementenkap volgens tekeningen en berekeningen fabrikant
- Dragende- en/of stabiliserende (binnen)wanden uitvoeren volgens tekeningen en berekeningen constructeur
- D = betonlatei boven kozijn binnenmuur
- stalen Vebo-latei (o.g.) boven kozijn buitenmuur
- · - · - = muurplaatankers volgens opgave kapleverancier/constructeur
- ⊗ = verzamel dakdoorvoer

Algemeen

- Alle woningen zijn afzonderlijke (sub- en beschermde sub-) brandcompartimenten
- Beperking uitbreiding van brand volgens afdeling 2.10 van het bouwbesluit
- Beperking uitbreiding van brand en van verspreiding rook vlg afdeling 2.11 van het bouwbesluit
- Beperking van ontstaan van een brandgevaarlijke situatie vlg afdeling 2.8 van het bouwbesluit
- Beperking van het ontwikkelen van brand en rook vlg afdeling 2.9 van het bouwbesluit
- Voorkomen van brandgevaar en ontwikkeling van brand vlg afdeling 7.1 van het bouwbesluit
- Trap uitvoeren volgens afdeling 2.5 van het bouwbesluit
- Vloerafscheiding uitvoeren volgens afdeling 2.3 van het bouwbesluit
- Hoogte vloerafscheiding 1000mm
- De karakteristieke lucht-geluidniveauverschil voor de geluidsoverdracht van een verblijfsruimte naar een andere verblijfsruimte van dezelfde woonfunctie is niet kleiner dan 32dB
- De karakteristieke lucht-geluidniveauverschil voor de geluidsoverdracht van een besloten ruimte naar een verblijfsruimte op een aangrenzend ander perceel is niet kleiner dan 52dB
- Het maximale karakteristieke installatie-geluidniveau volgens NEN 5077
- Het maximale geluidniveau voor warmte- en koudeopwekking installaties opgesteld buiten de uitwendige scheidingsconstructie van een bouwwerk vlg afdeling 3.2 van het bouwbesluit
- Hoogteverschil tussen hoofdingang en aansluitend terrein moet max. 20mm zijn, e.e.a. uitvoeren door straatwerk te verhogen
- Meterkast uitvoeren volgens NEN 2768
- De meterkastdeur voorzien van ventilatierooster t.b.v. luchtverversing meterruimte, afmeting en positie volgens IAWUN richtlijn voor meterruimten
- In meterruimte aansluitmogelijkheid aanbrengen voor elektra op het openbare net
- In meterruimte aansluitmogelijkheid aanbrengen voor drinkwater op het openbare net
- In meterruimte aansluitmogelijkheid aanbrengen voor een elektronisch communicatienetwerk
- Drink- en warmwater installatie moet voldoen aan NEN 1005
- Elektrische installatie moet voldoen aan NEN 1010
- Ventilatie moet voldoen aan NEN 1087
- Dakdoorvoer uitmondingen ten minste 0,3m boven de bovenzijde van dat constructieonderdeel.
- Rookgasafvoer moet voldoen aan NEN 6062
- Daglicht moet voldoen aan NEN 2057
- Bouwwerk volgens afd. 3.10 van het bouwbesluit uitvoeren tegen ratten en muizen
- Bouwwerk kier en naad dicht uitvoeren
- Kozijnen, ramen, deuren, hang en sluitwerk, etc. uitvoeren volgens Politiekeurmerk "Veilig Wonen"
- Warmtedoorgangcoëfficiënt ramen, deuren en kozijnen ten hoogste 2,2 W/m²·K
- De gemiddelde warmtedoorgangcoëfficiënt ramen, deuren en kozijnen ten hoogste 1,65 W/m²·K
- Exacte warmtedoorgangcoëfficiënt ramen, deuren, kozijnen en beglazing volgens BENG berekening
- Scheidingsconstructie van sanitaire ruimten uitvoeren volgens art. 3.23 van het bouwbesluit
- Wandafwerking toilet-, tegelwerk tot 1500mm, Wandafwerking badkamer,
- Tegelwerk tot plafond excl. schuine vlakken
- Alle binnendeuren afmetingen 880x2315mm, m.u.v. de meterkastdeur, deze 730x2315mm
- Alle binnendeuren dienen minimaal 20mm aan onderzijde vrij te hangen van de afgewerkte vloer i.v.m. de overstroom van ventilatielucht (uitgezonderd brandwerende binnendeuren).
- Installaties volgens opgave installateur

ALGEMEEN:

- Constructie volgens opgave constructeur
- Begane grond  $R_c = 3,7(m^2 \cdot K)/W$
- Spouwmuur  $R_c = 5,3(m^2 \cdot K)/W$
- Dak (woonfunctie)  $R_c = 6,3(m^2 \cdot K)/W$
- Details volgens detailboekje blad D-01
- Woning kier- en naad dicht uitvoeren

Bouwnummer 1/2  
Nieuwbouw tweekappers

Plan: Visweg / Meeuwenlaan te Egmond-Binnen  
Gemeente Bergen

Opdrachtgever: Kuin Vastgoedontwikkeling BV  
Telefoon: 028 51 13 13  
E-mail: info@kuinbv.nl

Getekend: Guido Wittenberg  
Formaat: A3  
Schaal: 1:100

Bestektekening

Datum 1 30-11-2023  
Datum 2 06-12-2023  
Datum 3  
Datum 4  
Datum 5  
Datum 6  
Datum 7  
Datum 8

Datum 9  
Datum 10  
Datum 11  
Datum 12  
Datum 13  
Datum 14  
Datum 15  
Datum 16



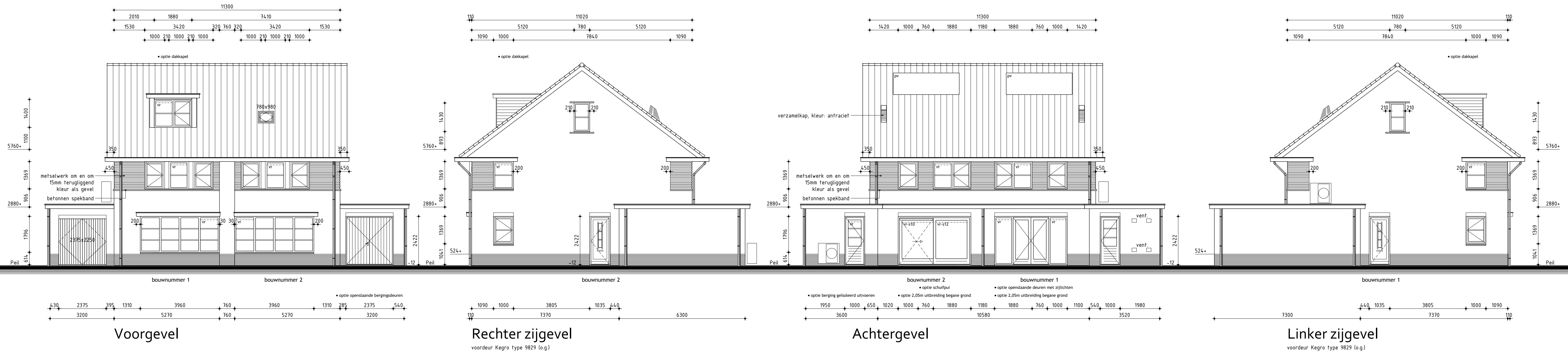
Nijenheidsweg 1a | 1613 GZ. Oortbroek | T. 028 56 50 90 | info@studiodwp.nl | www.studiodwp.nl

Werknummer: 22227

Bladnummer: B-01.2

Ruben de Kraker | Yori Blankendaal

Deze tekening is eigendom van Studiodwp en mag niet zonder haar toestemming worden verspreid of gepubliceerd.



### Kleurenschema

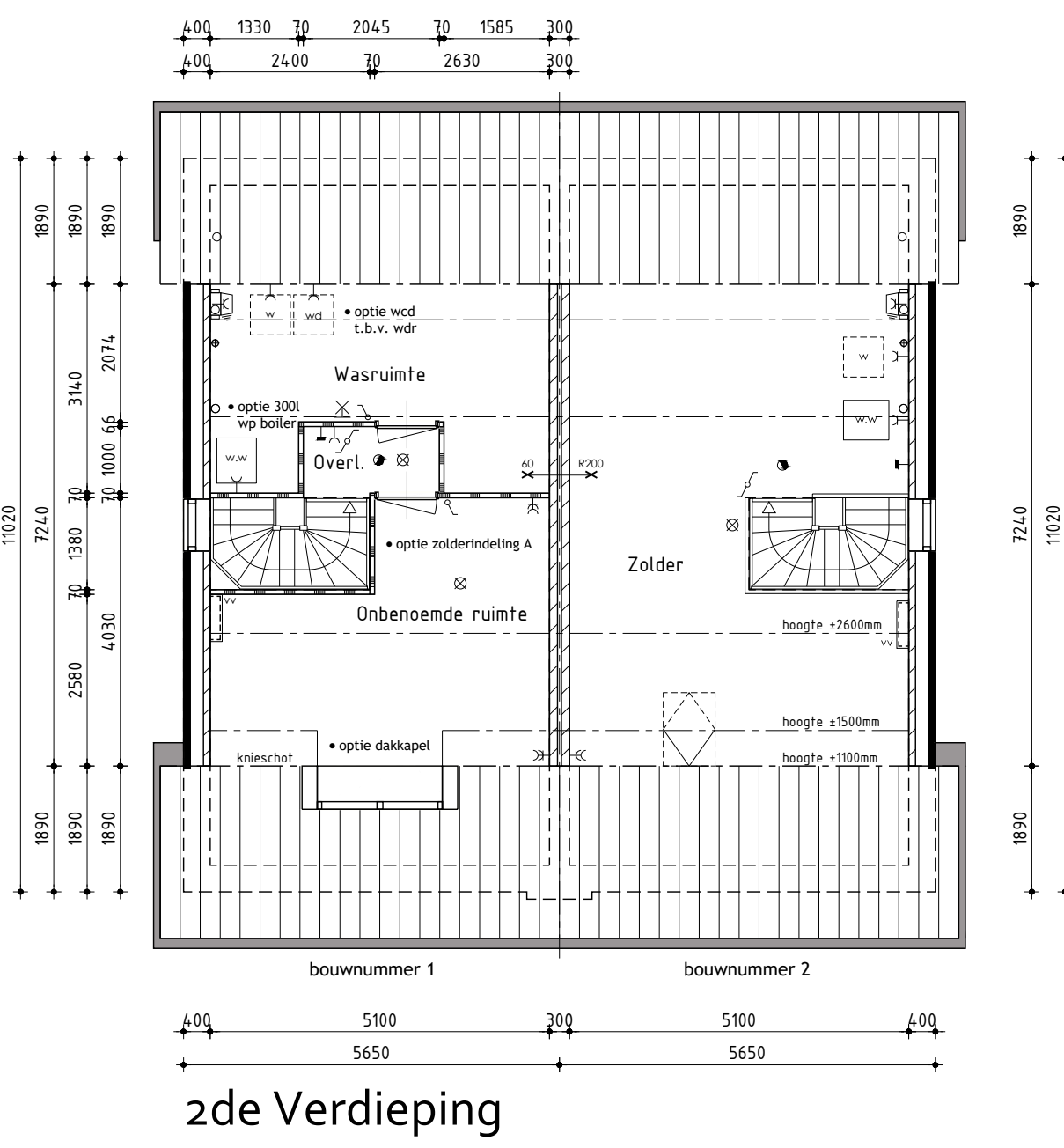
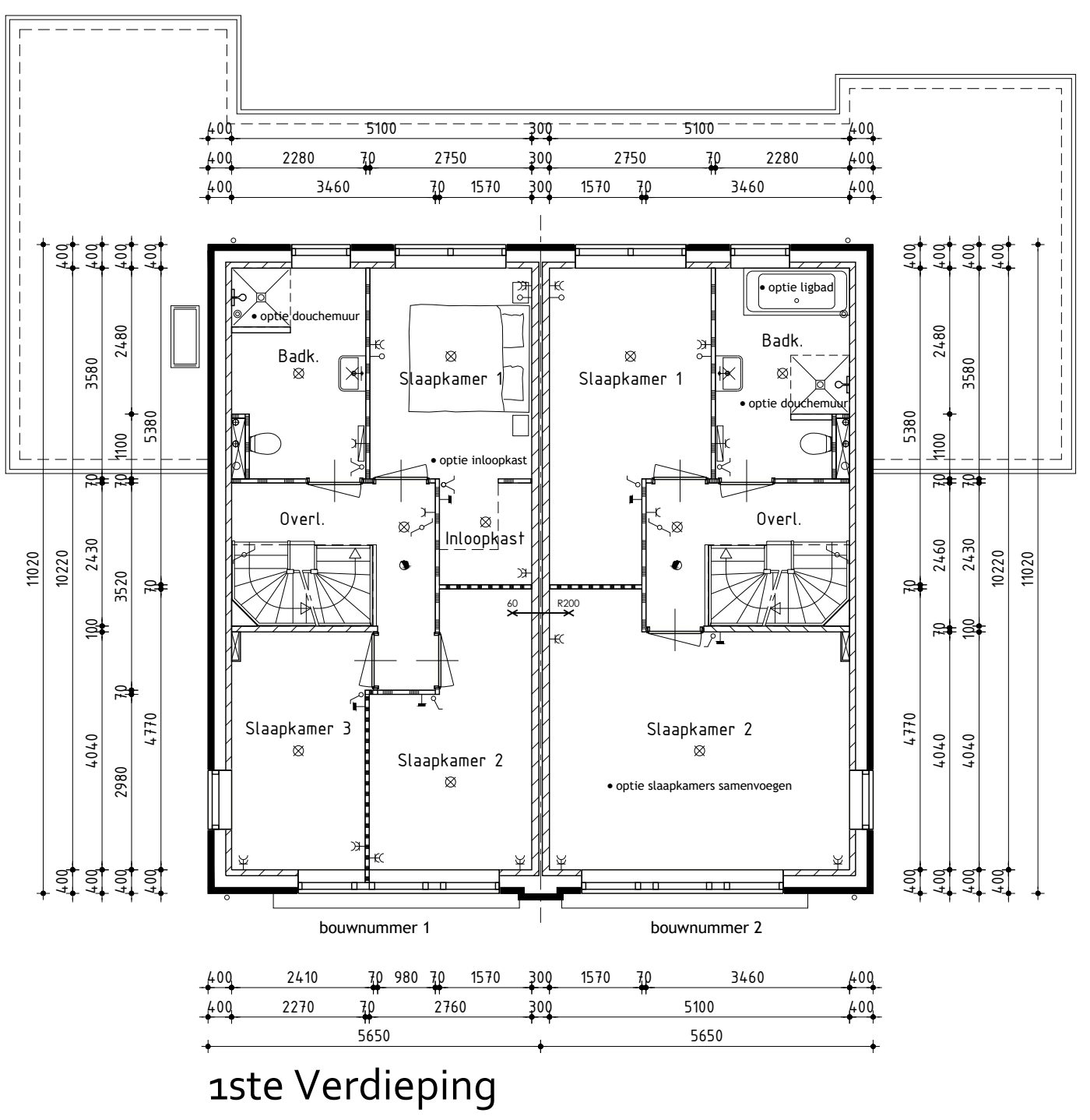
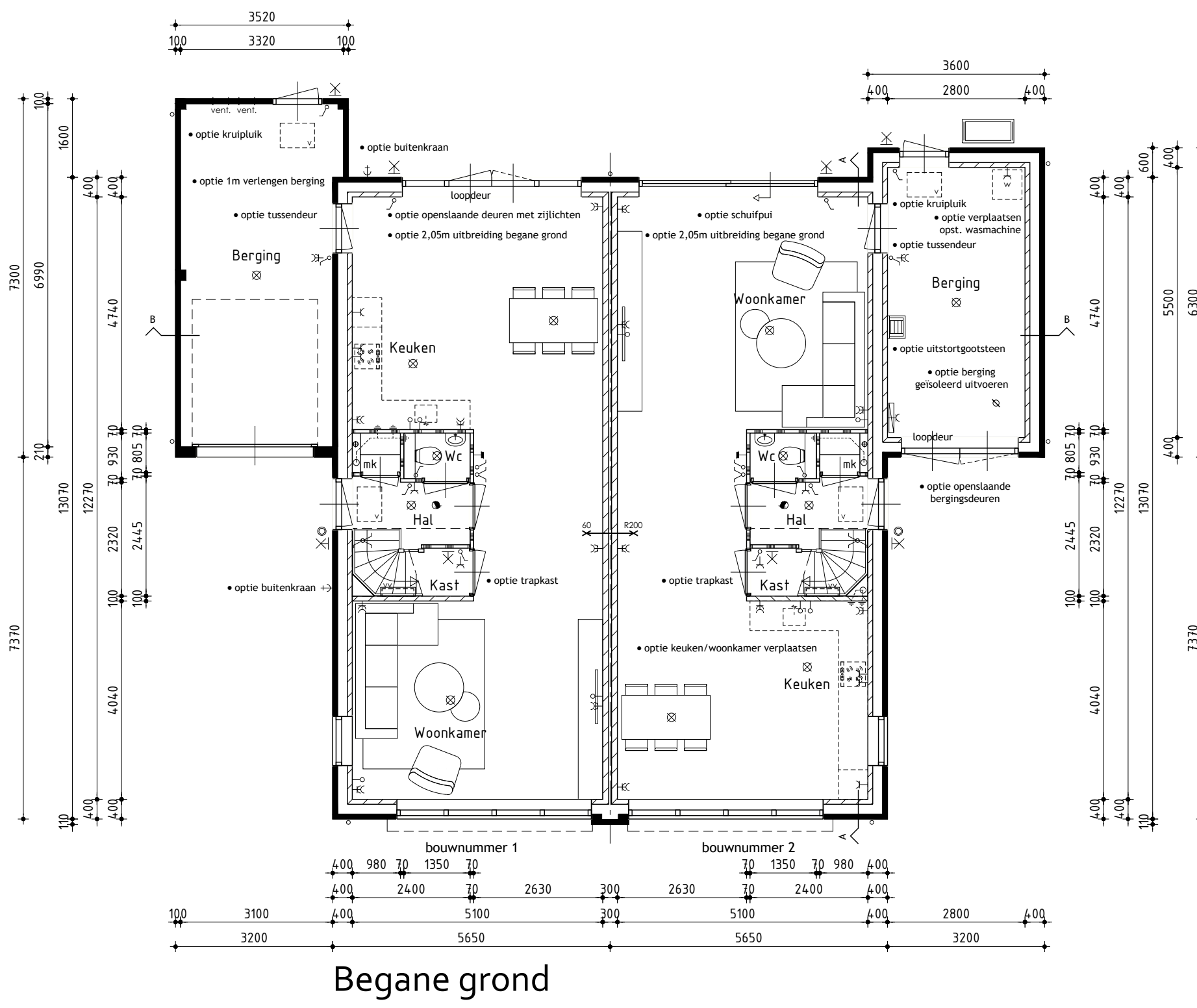
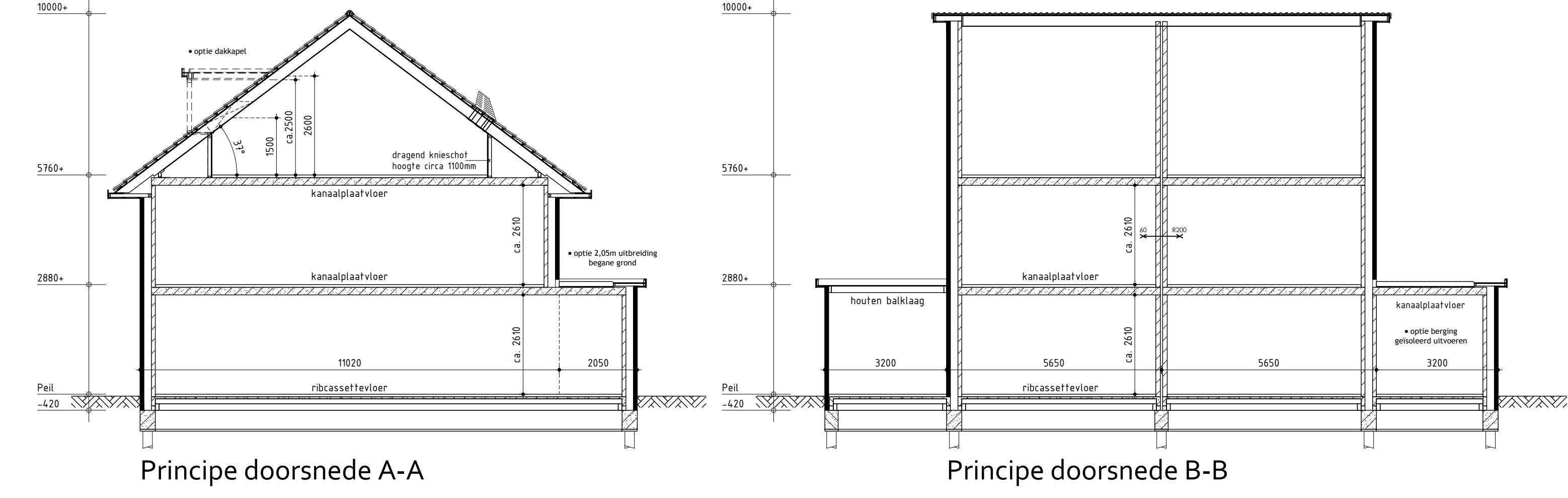
Onderdelen	Materialen	Kleur
Gevels	Baksteen	Oranjerood genuanceerd (A2)
Gevelaccent bovenbouw	Baksteen om en om verdiept	Oranjerood genuanceerd (A2)
Plint	Baksteen	Antraciet (BA)
Dak	Keramische pan	Zwart engobe (F-10-U)
Raamdorpels / spekbanden	Beton	Natuur
Kozijnen	Hardhout	Gebroken wit RAL 9010
Draaiende delen	Hardhout	Gebroken wit RAL 9010
Voorduren	Samengesteld	Omber grijs RAL 7022
Rooden top hal glas	Hardhout	Kleur als kader
Stalen kanteldeur	Verzinkt staal	Omber grijs RAL 7022
Dubbele bergingsdeuren	Samengesteld	Omber grijs RAL 7022
Boedelen	Paintpanel	Gebroken wit RAL 9010
Dakrandafwerking platdak	Aluminium trim	Grijs RAL 7042
Hemelwaterafvoer	PVC	Grijs
Ventilatieroosters	Aluminium	Blank geanodiseerd
Zijwangen dakkapel	Hout rabat	Omber grijs RAL 7022

### Renvooi

- Ø plafondlichtaansluitpunt
- ⊗ wandlichtaansluitpunt
- ⊗ enkele schakelaar
- ⊗ dubbele schakelaar
- ⊗ wissel schakelaar
- ⊗ enkele wandcontactdoos geard
- ⊗ dubbele wandcontactdoos geard
- ⊗ onbedrade leiding
- ⊗ bedrade leiding
- ⊗ thermostaat
- ⊗ buitenkraan
- ⊗ rookmelder (volgens NEN 2555)
- ⊗ opstelplaats voor wasautomaat
- ⊗ opstelplaats voor wasdroger
- ⊗ elektrische radiator (plaats en afmeting indicatief)
- ⊗ bedrukker
- ⊗ bet
- ⊗ mechanische ventilatie-unit
- ⊗ ventilatierooster, Buva Fitstream 21-ZR (o.g.)
- ⊗ wand afzuigventiel mechanische ventilatie
- ⊗ plafond afzuigventiel mechanische ventilatie
- ⊗ dakdoorvoer f.b.v. ventilatie
- ⊗ warmtepomp binnen-unit (plaats en afmeting indicatief)
- ⊗ warmtepomp buiten-unit (plaats en afmeting indicatief)
- ⊗ geluidwerende omkasting f.b.v. buiten-unit warmtepomp (plaats, afmeting en uitvoering indicatief) weergegeven
- ⊗ v.v.z. geïsoleerde beglazing (Colorbet o.g.)
- ⊗ v.v.z. matte/ondoorzichtige beglazing
- ⊗ v.v.z. veiligheidsbeglazing (vlgns NEN 2608)
- ⊗ kozijn en glas 30 minuten brandverend uitvoeren
- ⊗ pv-panelen (afmeting, aantal en ligging indicatief)
- ⊗ luik
- ⊗ geïsoleerde vloerluik
- ⊗ wdbdo 30 minuten / 60 minuten
- ⊗ wrd R200
- ⊗ minimale geluidwering binnendeur inclusief kozijn 32dB

### Renvooi

- ⊗ baksteen 100mm schoonwerk (lagenmaat 61mm, b.k. steen 24/15mm-peil)
- ⊗ geïsoleerde achterconstructie v.z.v. HSB en gevelbekleding
- ⊗ kalkzandsteen 100 / 120 / 150 / 214mm vuilwerk
- ⊗ kalkzandsteen binnenwanden dragend en/of stabiliserend uitvoeren vlgns tekeningen en berekeningen constructeur
- ⊗ kalkzandsteen ankerloze woningscheidende spouwmuur, 120-60-120mm
- ⊗ lichte scheidingwand 70mm gipsblokken standaard, naturel wit (t.p.v. badkamer 70mm gipsblokken hydro)
- ⊗ lichte scheidingwand 70mm gipsblokken zwaar, licht rood
- ⊗ houtskeletbouw



## Bouwnummer 1/2 Nieuwbouw tweekappers

Plan: Visweg / Meeuwenlaan te Egmond-Binnen  
Gemeente Bergen

Opdrachtgever: Kuin Vastgoedontwikkeling BV  
 Telefoon: 0228 51 13 13  
 E-mail: info@kuinbv.nl

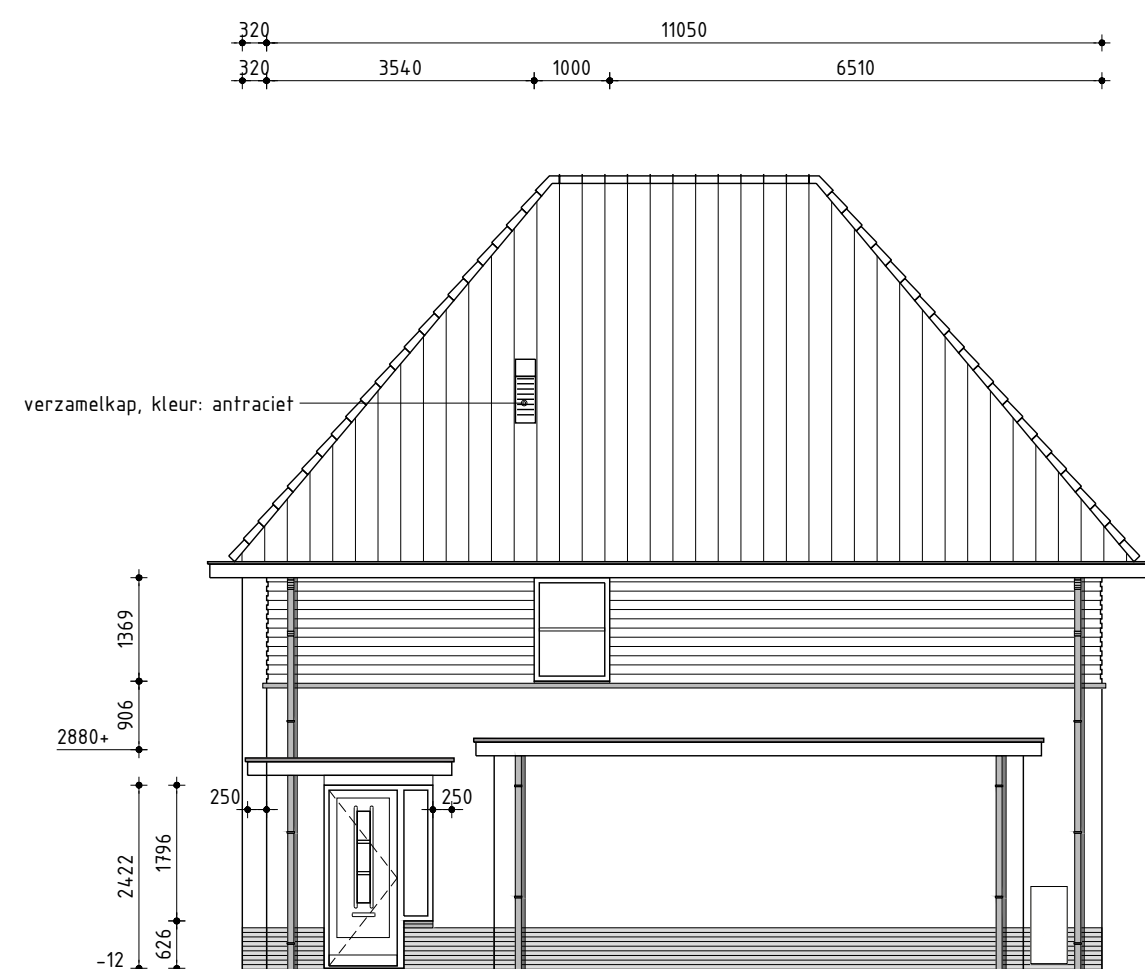
Getekend: Guido Wittenberg  
 Formaat: A3  
 Schaal: 1:300

- ### Bestektekening opties
- |         |            |          |  |
|---------|------------|----------|--|
| Datum 1 | 30-11-2023 | Datum 9  |  |
| Datum 2 | 06-12-2023 | Datum 10 |  |
| Datum 3 |            | Datum 11 |  |
| Datum 4 |            | Datum 12 |  |
| Datum 5 |            | Datum 13 |  |
| Datum 6 |            | Datum 14 |  |
| Datum 7 |            | Datum 15 |  |
| Datum 8 |            | Datum 16 |  |





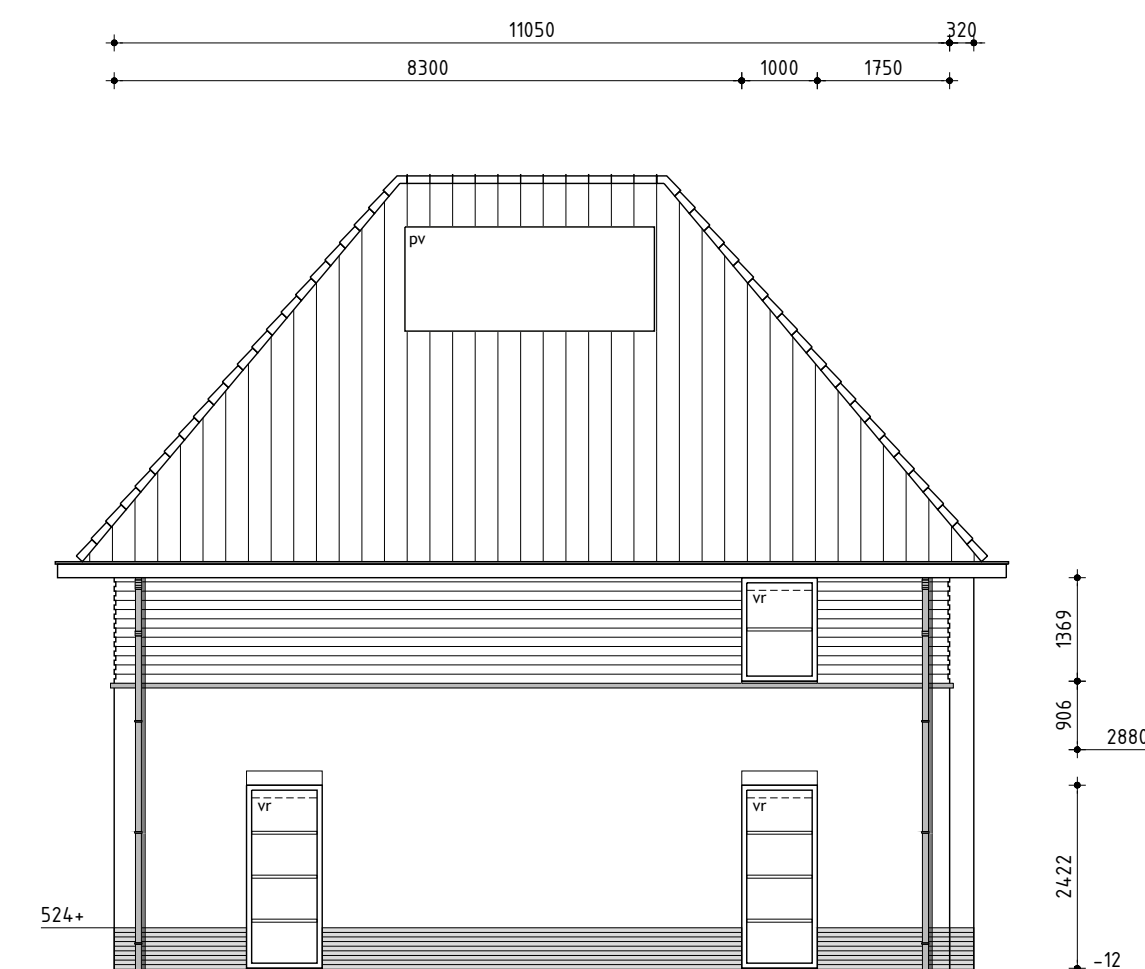
Voorgevel



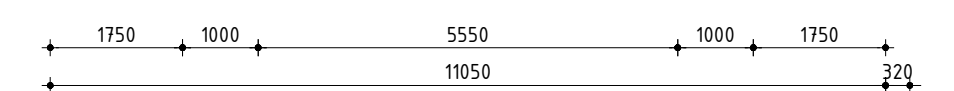
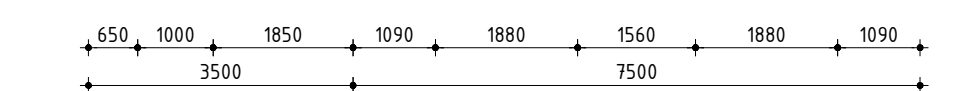
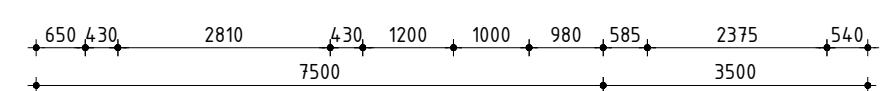
Rechter zijgevel



Achtergevel



Linker zijgevel



Kleurenschema

Onderdelen	Materialen	Kleur
Gevels	Baksteen	Bruinrood geventeerd (B7)
Gevelaccent bovenbouw	Baksteen om en om verdiept	Bruinrood geventeerd (B7)
Plint	Baksteen	Antraciet (B4)
Dak	Keramische pan	Zwart engobe (F-10-U)
Raamdorpels / spekbanden	Beton	Natuur
Kozijnen	Hardhout	Gebroken wit RAL 9010
Draaiende delen	Hardhout	Ombergrijs RAL 7022
Buitendeuren	Samengesfeld	Ombergrijs RAL 7022
Roeden lop het glas	Hardhout	Kleur als kader
Dubbele deur berging	Samengesfeld	Ombergrijs RAL 7022
Boedelen	Bedecdar	Gebroken wit RAL 9010
Dakrandafwerking platdak	Aluminium trim	Grijs RAL 7042
Hemelwaterafvoer	Zink	Natuur
Ventilatieroosters	Aluminium	Blank geanodiseerd

Renvooi

- baksteen 100mm schoonwerk (lagenmaat 61mm, b.k. steen 2415mm-peil)
- geïsoleerde achterconstructie v.z.v. HSB en gevelbekleding
- kalkzandsteen 100 / 120 / 150 / 214mm vuilwerk
- kalkzandsteen binnenwanden dragend en/of stabiliserend uitvoeren vlg. tekeningen en berekeningen constructeur
- kalkzandsteen ankerloze woningscheidende spouwmuur, 120-60-120mm
- lichte scheidingswand 70mm gipsblokken standaard, naturel wit (t.p.v. badkamer 70mm gipsblokken hydroï)
- lichte scheidingswand 70mm gipsblokken zwaar, licht rood
- houtskeletbouw

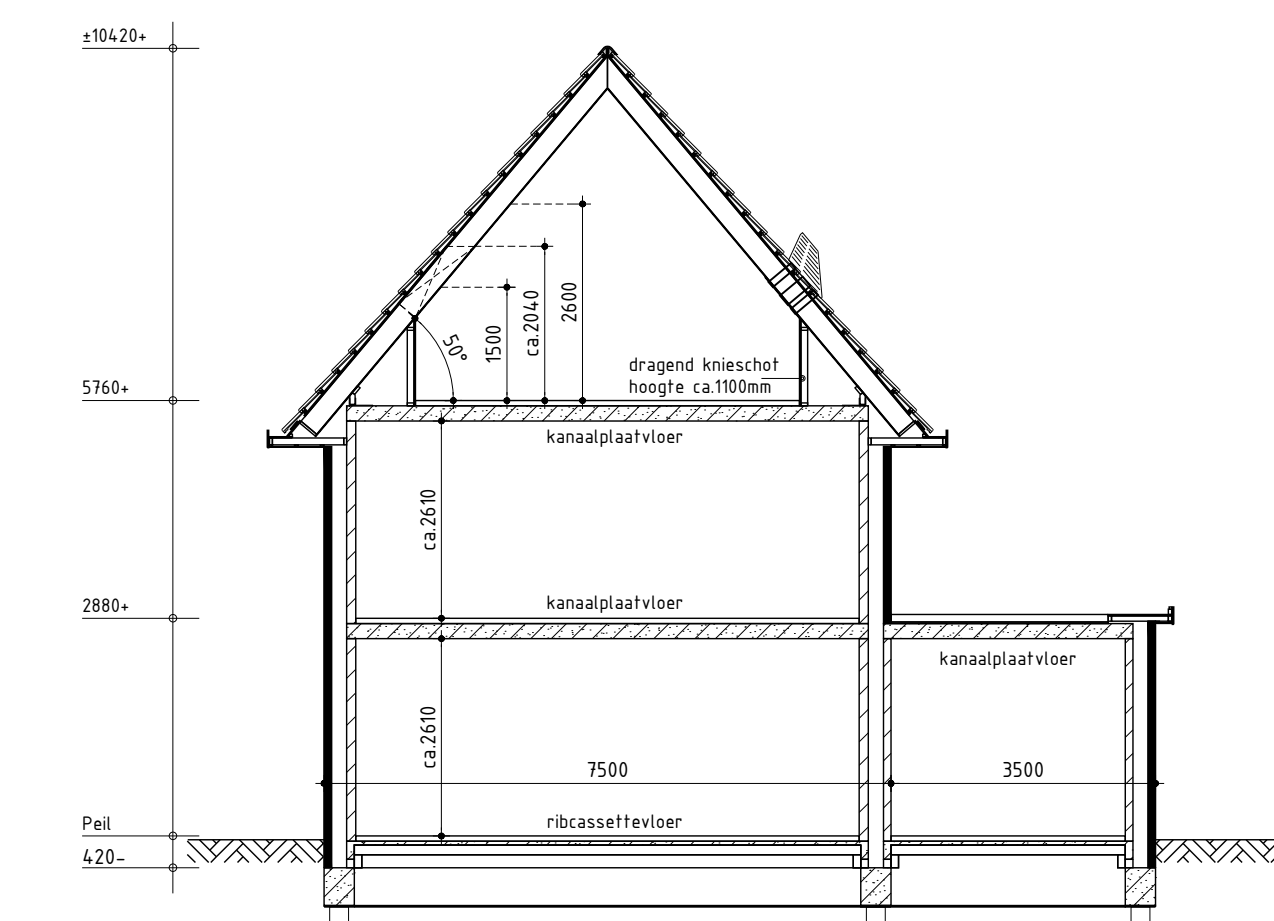
Renvooi

- ⊗ plafondlichtaansluitpunt
- ⊗ wandlichtaansluitpunt
- ✓ enkele schakelaar
- ✓ dubbele schakelaar
- ✓ wissel schakelaar
- enkele wandcontactdoos geaard
- dubbele wandcontactdoos geaard
- onbedrade leiding
- bedrade leiding
- thermostaat
- buitenkraan
- rookmelder (volgens NEN 2555)
- opstelplaats voor wasafwasmachine
- opstelplaats voor wasdroger
- elektrische radiator (plaats en afmeting indicatief)
- bedrukker
- bel
- mechanische ventilatie-unit
- ventilatierooster, Buva Fitstream 21-ZR (o.g.)
- wand afzuigventil mechanische ventilatie
- plafond afzuigventil mechanische ventilatie
- plafond afzuigventil pijpventilator
- dakdoorvoer f.b.v. ventilatie
- warmtepomp binnen-unit (plaats en afmeting indicatief)
- warmtepomp buiten-unit (plaats en afmeting indicatief)
- dubbele wandcontactdoos geaard
- onbedrade leiding
- v.v. vloerverwarming
- v.z.v. geïsoleerde beglazing (Colorbel o.g.)
- v.z.v. matte/ondoorzichtige beglazing
- v.z.v. veiligheidsbeglazing (vlg. NEN 2608)
- kozijn en glas 30 minuten brandwerend uitvoeren
- pv-panelen (afmeting, aantal en ligging indicatief)
- luik
- v. geïsoleerde vloerluik
- wdbbo 30 minuten / 60 minuten
- wrd R200
- minimale geluidwering binnendeur inclusief kozijn 32dB

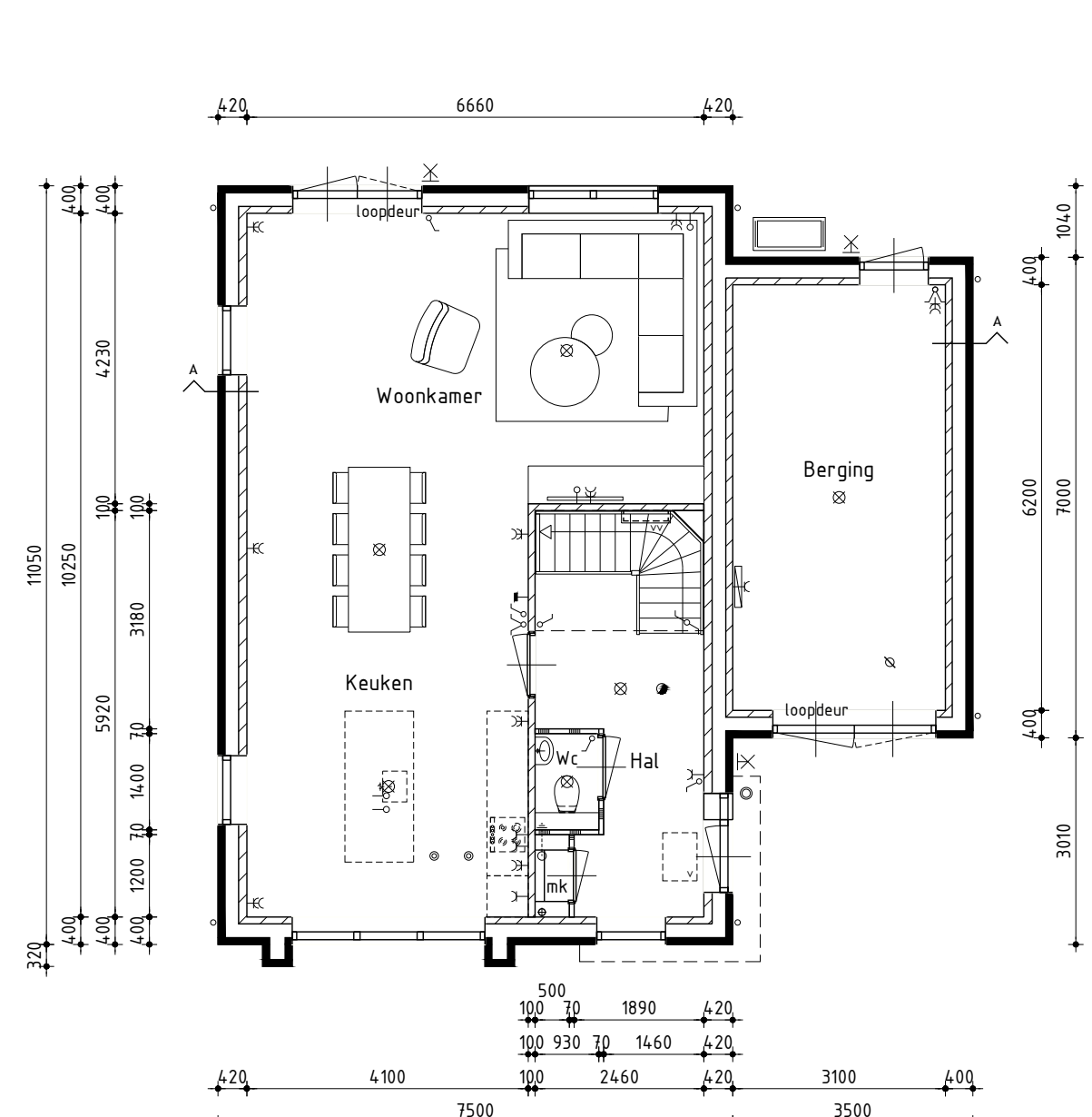
Algemeen

- Alle woningen zijn afzonderlijke (sub- en beschermde sub-) brandcompartimenten
- Beperking uitbreiding van brand volgens afdeling 2.10 van het bouwbesluit
- Beperking uitbreiding van brand en van verspreiding rook vlg. afdeling 2.11 van het bouwbesluit
- Beperking van ontstaan van een brandgevaarlijke situatie vlg. afdeling 2.8 van het bouwbesluit
- Beperking van het ontwikkelen van brand en rook vlg. afdeling 2.9 van het bouwbesluit
- Voorkomen van brandgevaar en ontwikkeling van brand vlg. afdeling 2.1 van het bouwbesluit
- Trap uitvoeren volgens afdeling 2.5 van het bouwbesluit
- Vloerafscheiding uitvoeren volgens afdeling 2.3 van het bouwbesluit
- Hoogte vloerafscheiding 1000mm
- De karakteristieke lucht-geluidniveaoverschil voor de geluidsoverdracht van een verblijfsruimte naar een andere verblijfsruimte van dezelfde woonfunctie is niet kleiner dan 32dB
- De karakteristieke lucht-geluidniveaoverschil voor de geluidsoverdracht van een besloten ruimte naar een verblijfsruimte op een aangrenzend ander perceel is niet kleiner dan 52dB
- Het maximale karakteristieke installatie-geluidniveau volgens NEN 5077
- Het maximale geluidniveau voor warmte- en koudeopwekking installaties opgesteld buiten de uitwendige scheidingsconstructie van een bouwwerk vlg. bouwbesluit afdeling 3.2
- Hoogteverschil tussen hoofdingang en aansluitend terrein moet max. 20mm zijn, e.e.a. uitvoeren door straatwerk te verhogen
- Meterkast uitvoeren volgens NEN 2768
- De meterkastdeur voorzien van ventilatierooster t.b.v. luchtverversing meterruimte, afmeting en positie volgens IWUN richtlijn voor meterruimten
- In meterruimte aansluitmogelijkheid aanbrengen voor elektrika op het openbare net
- In meterruimte aansluitmogelijkheid aanbrengen voor drinkwater op het openbare net
- In meterruimte aansluitmogelijkheid aanbrengen voor een elektronisch communicatienetwerk
- Drink- en warmwater installatie moet voldoen aan NEN 1006
- Elektrische installatie moet voldoen aan NEN 1010
- Ventilatie moet voldoen aan NEN 1007
- Dakdoorvoer uitmondingen ten minste 0,3m boven de bovenzijde van dat constructieonderdeel.
- Rookgasafvoer moet voldoen aan NEN 4062
- Daglicht moet voldoen aan NEN 2057
- Bouwwerk volgens afd. 3.10 van het bouwbesluit uitvoeren tegen ratten en muizen
- Bouwwerk kier en naadichtig uitvoeren
- Kozijnen, ramen, deuren, hang en sluitwerk, etc. uitvoeren volgens Politiekeurmerk "Veilig Wonen"
- Warmtedoorgangcoëfficiënt ramen, deuren en kozijnen ten hoogste 2,2 W/m²K
- De gemiddelde warmtedoorgangcoëfficiënt ramen, deuren en kozijnen ten hoogste 1,65 W/m²K
- Exacte warmtedoorgangcoëfficiënt ramen, deuren en beglazing volgens BENG berekening
- Scheidingsconstructie van sanitaire ruimten uitvoeren volgens art. 3.23 van het bouwbesluit
- Wandafwerking toilet, tegelwerk tot 1500mm, wandafwerking badkamer, tegelwerk tot plafond excl. schuine vlakken.
- Alle binnendeurafmetingen 880x2315mm, m.u.v. de meterkastdeur, deze 730x2315mm
- Alle binnendeuren dienen minimaal 20mm aan onderzijde vrij te hangen van de afgewerkte vloer i.v.m. de overstroom van ventilatielucht (uitgezonderd brandwerende binnendeuren).

Installaties volgens opgave installateur

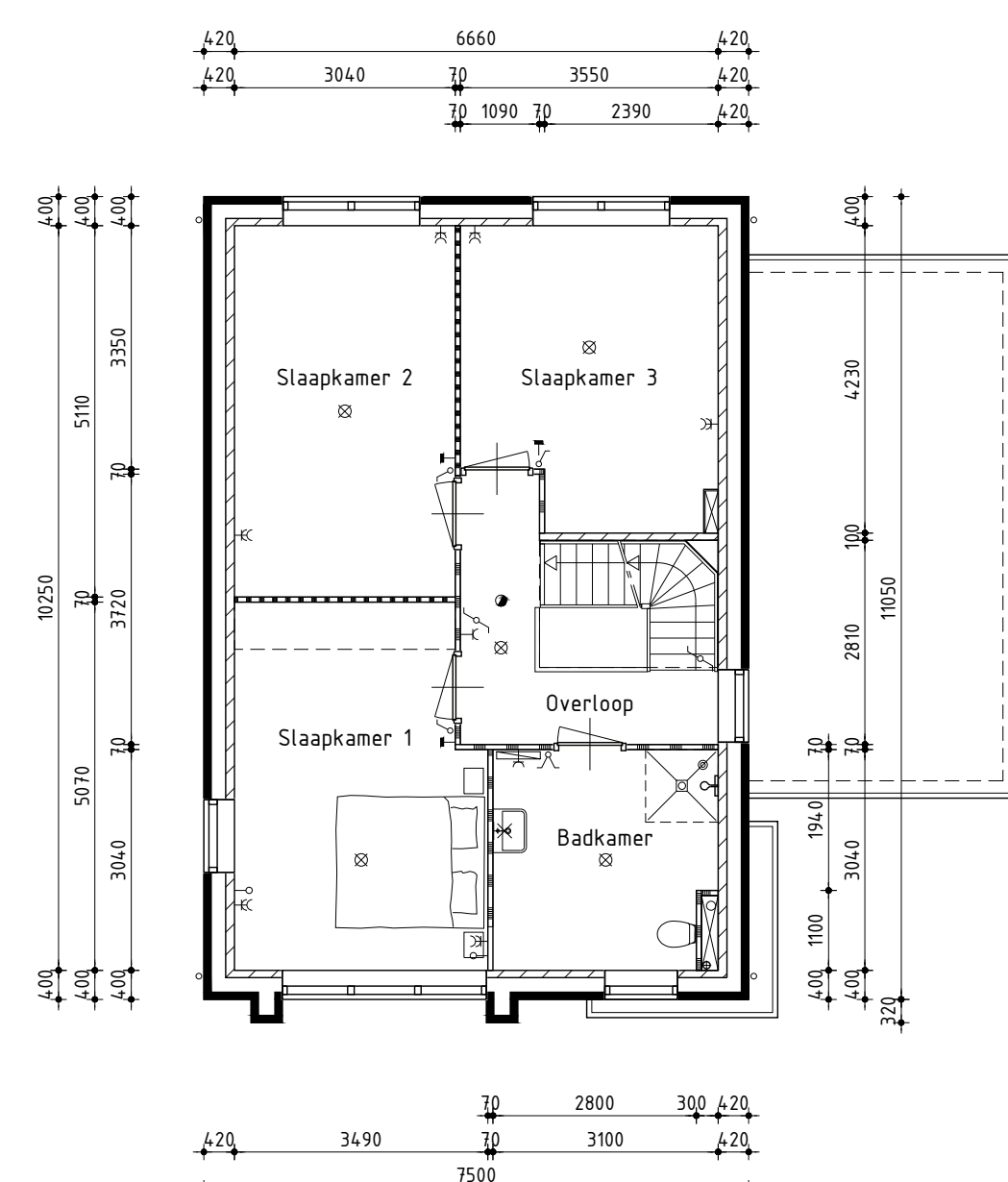


Principe doorsnede A-A



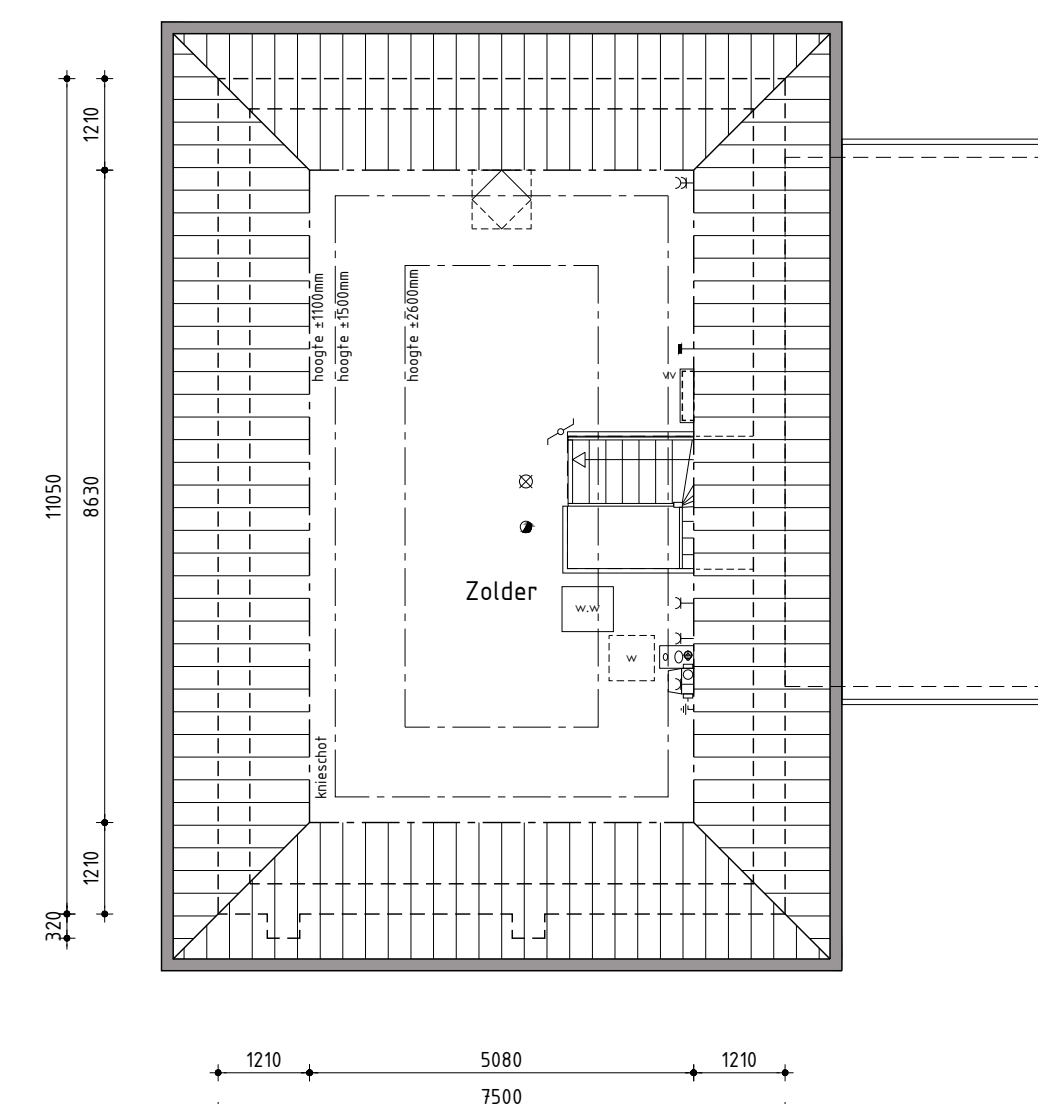
Begane grond

v.z.v. vloerverwarming exclusief berging  
binnenblad zijgevels uitvoeren in 120mm kalkzandsteen



1ste Verdieping

v.z.v. vloerverwarming  
binnenblad zijgevels uitvoeren in 120mm kalkzandsteen



2de Verdieping

v.z.v. vloerverwarming

Bouwnummer 3  
Nieuwbouw vrijstaande woning

Plan: Visweg / Meeuwenlaan te Egmond-Binnen  
Gemeente Bergen

Opdrachtgever: Kuin Vastgoedontwikkeling BV  
Telefoon: 028 51 13 13  
E-mail: info@kuinbv.nl

Getekend: Guido Wittenberg  
Formaat: A3  
Schaal: 1:300

Bestektekening

- Datum 1: 28-09-2022
- Datum 2: 07-03-2023
- Datum 3: 23-05-2023
- Datum 4: 18-07-2023
- Datum 5: 30-11-2023 bestektekening
- Datum 6: 06-12-2023
- Datum 7
- Datum 8

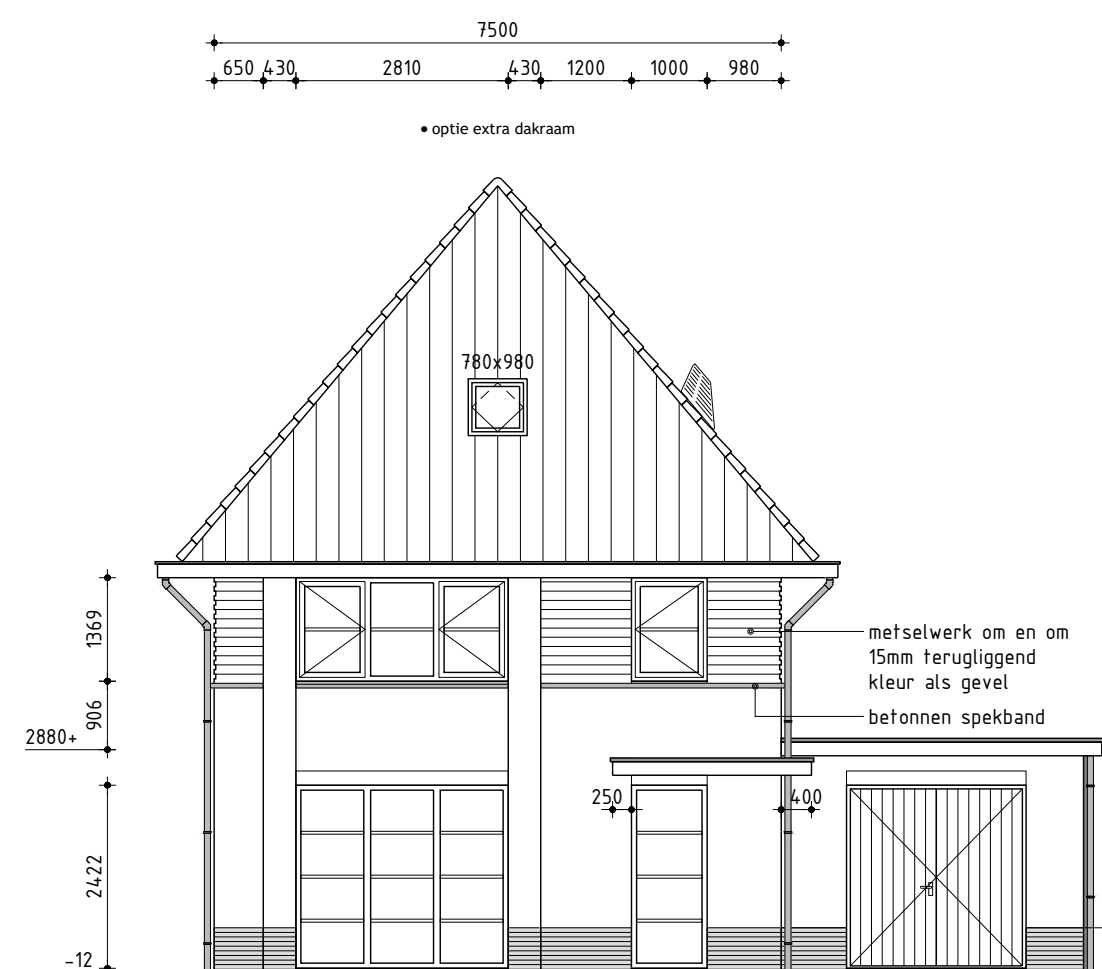
- Datum 9
- Datum 10
- Datum 11
- Datum 12
- Datum 13
- Datum 14
- Datum 15
- Datum 16



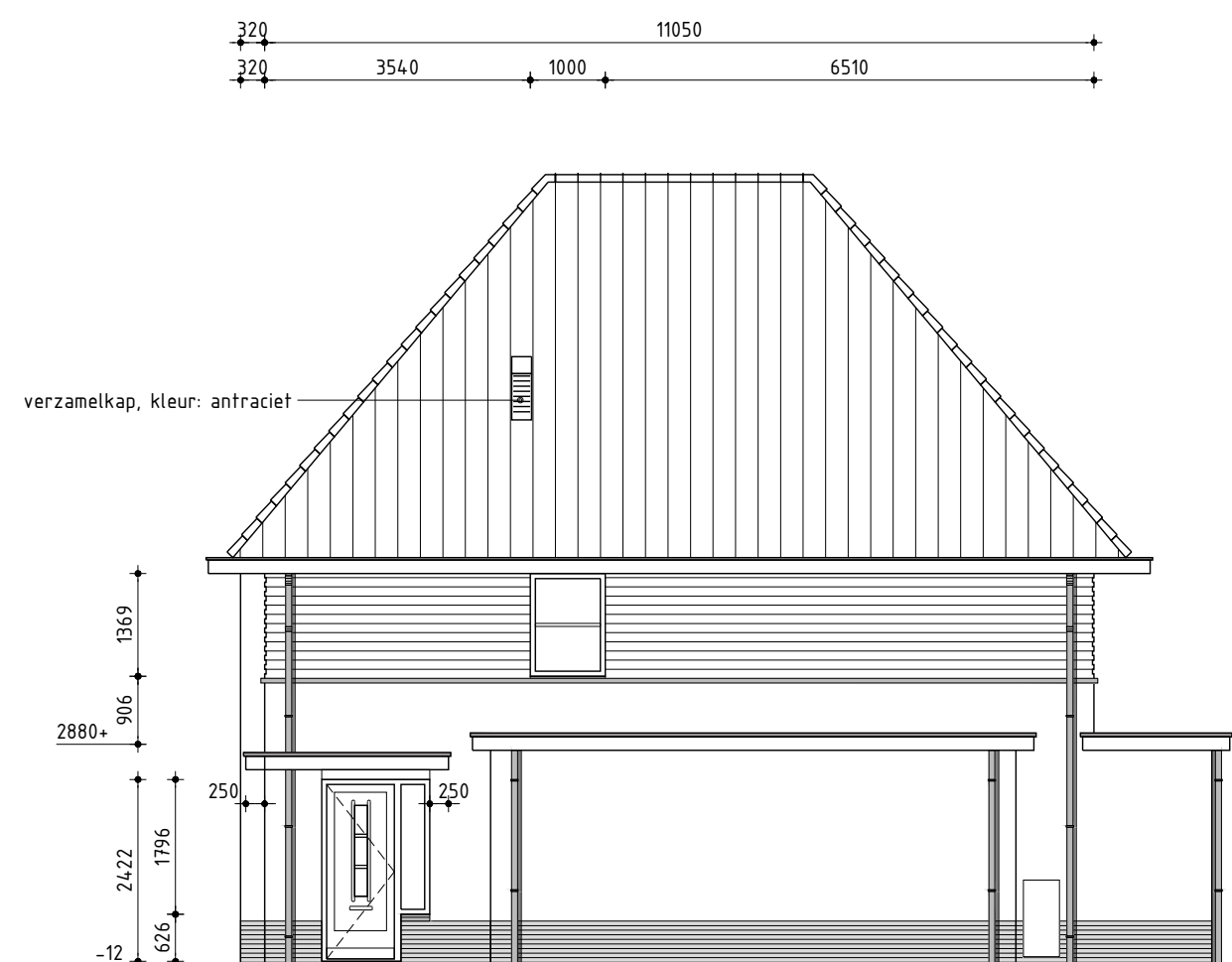
Werknummer: 22227  
Bladnummer: B-02.1







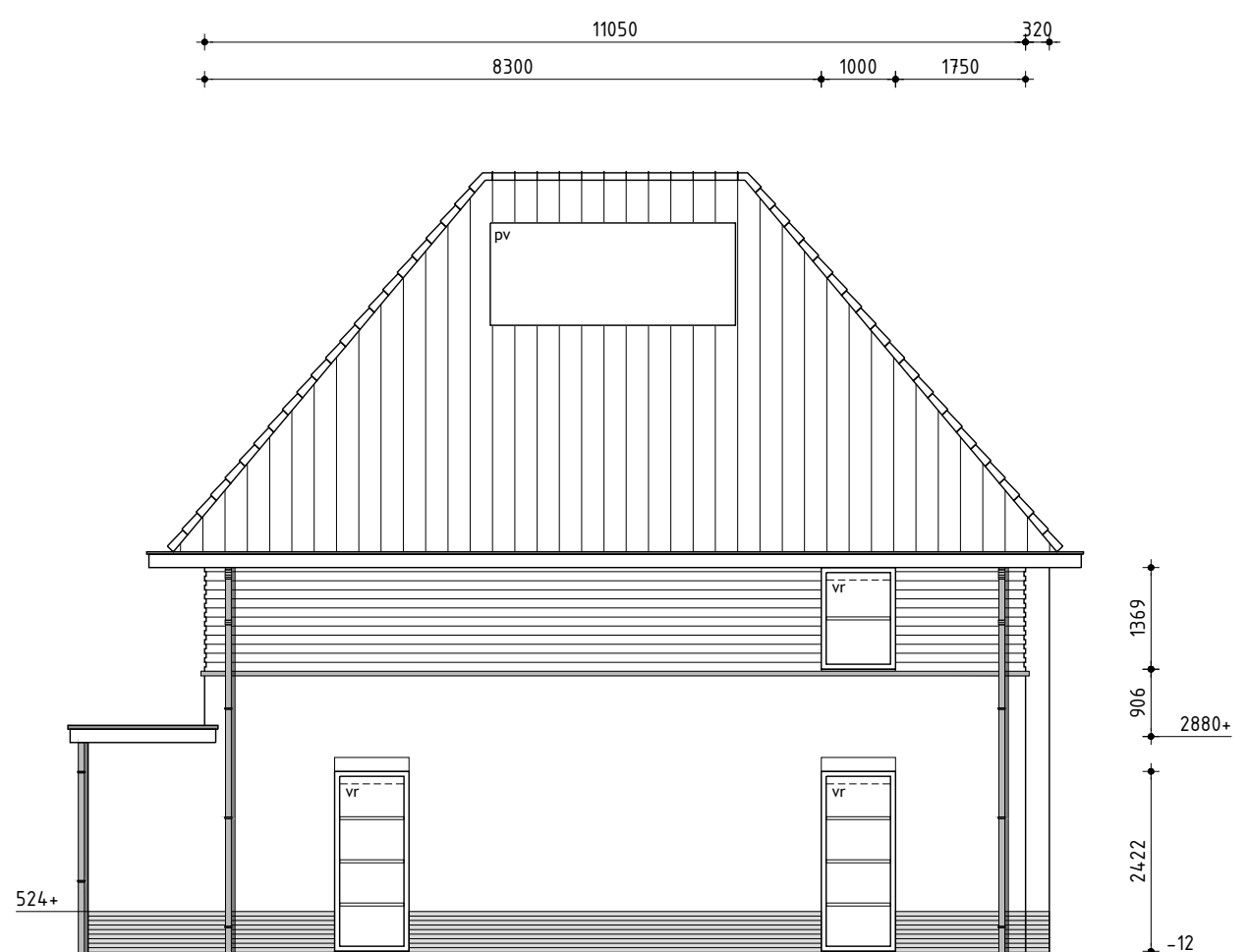
Voorgevel



Rechter zijgevel



Achtergevel



Linker zijgevel

### Kleurenschema

Onderdelen	Materialen	Kleur
Gevels	Baksteen	Bruinrood geventeerd (B7)
Gevelaccent bovenbouw	Baksteen om en om verdiept	Bruinrood geventeerd (B7)
Plint	Baksteen	Antraciet (B4)
Dak	Keramische pan	Zwart engobe (F-10-U)
Raamdorpels / spekbanden	Beton	Natuur
Kozijnen	Hardhout	Gebroken wit RAL 9010
Draaiende delen	Hardhout	Ombergrijs RAL 7022
Buitendeuren	Samengesfeld	Ombergrijs RAL 7022
Roeden lop het glas	Hardhout	Kleur als kader
Dubbele deur berging	Samengesfeld	Ombergrijs RAL 7022
Besleiden	Besleedar	Gebroken wit RAL 9010
Dakrandafwerking platdak	Aluminium trim	Grijs RAL 7042
Hemelwaterafvoer	Zink	Natuur
Ventilatorroosters	Aluminium	Blank geanodiseerd

### Renvooi

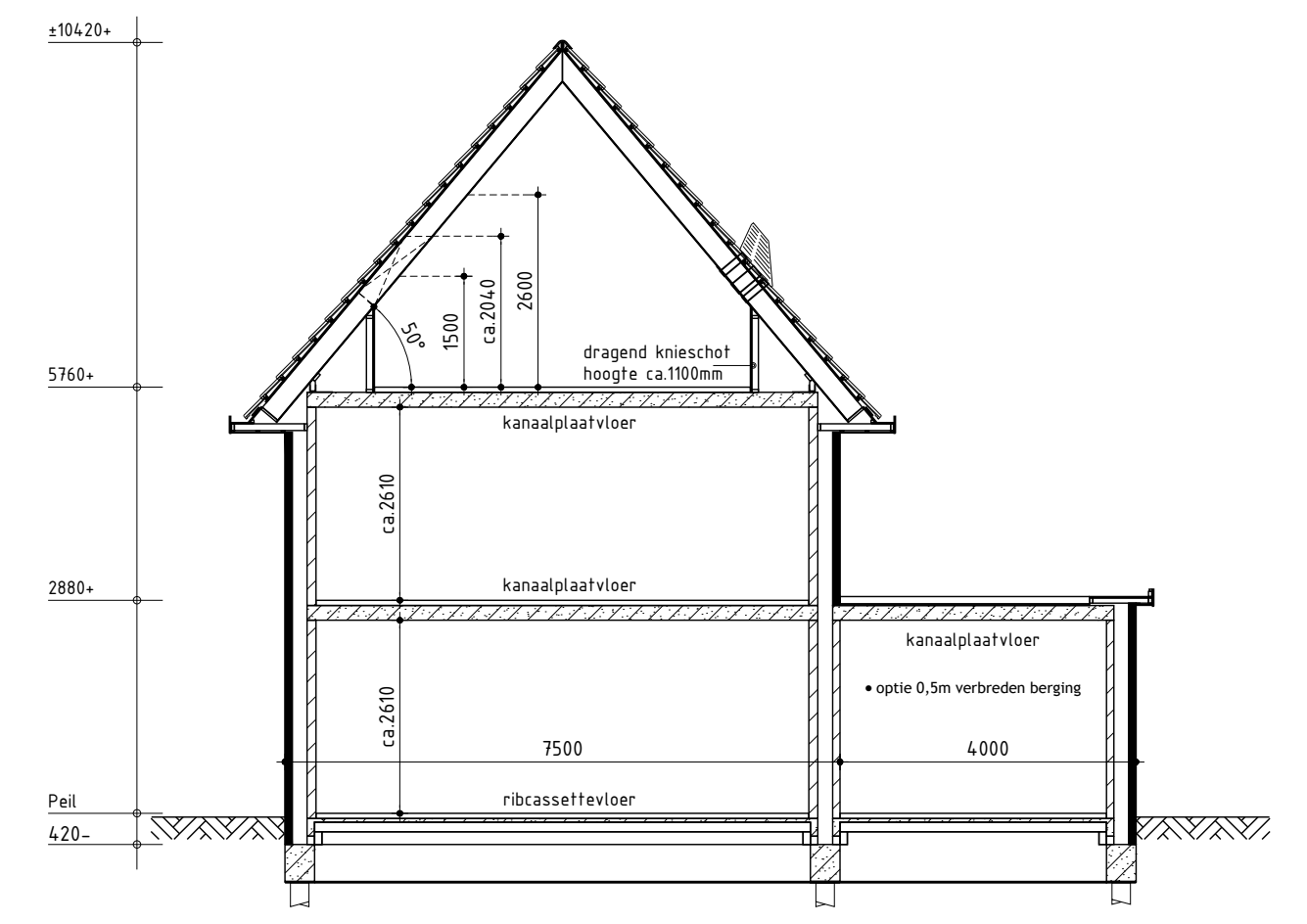
- baksteen 100mm schoonwerk (lagenmaat 61mm, b.k. steen 2415mm-peil)
- geïsoleerde achterconstructie v.z.v. HSB en gevelbekleding
- kalkzandsteen 100 / 120 / 150 / 214mm vuilwerk
- kalkzandsteen binnenwanden dragend en/of stabiliserend uitvoeren vlg. tekeningen en berekeningen constructeur
- kalkzandsteen ankerloze woningscheidende spouwmuur, 120-60-120mm
- lichte scheidingswand 70mm gipsblokken standaard, naturel wit (t.p.v. badkamer 70mm gipsblokken hydro)
- lichte scheidingswand 70mm gipsblokken zwaar, licht rood
- houtskeletbouw

### Renvooi

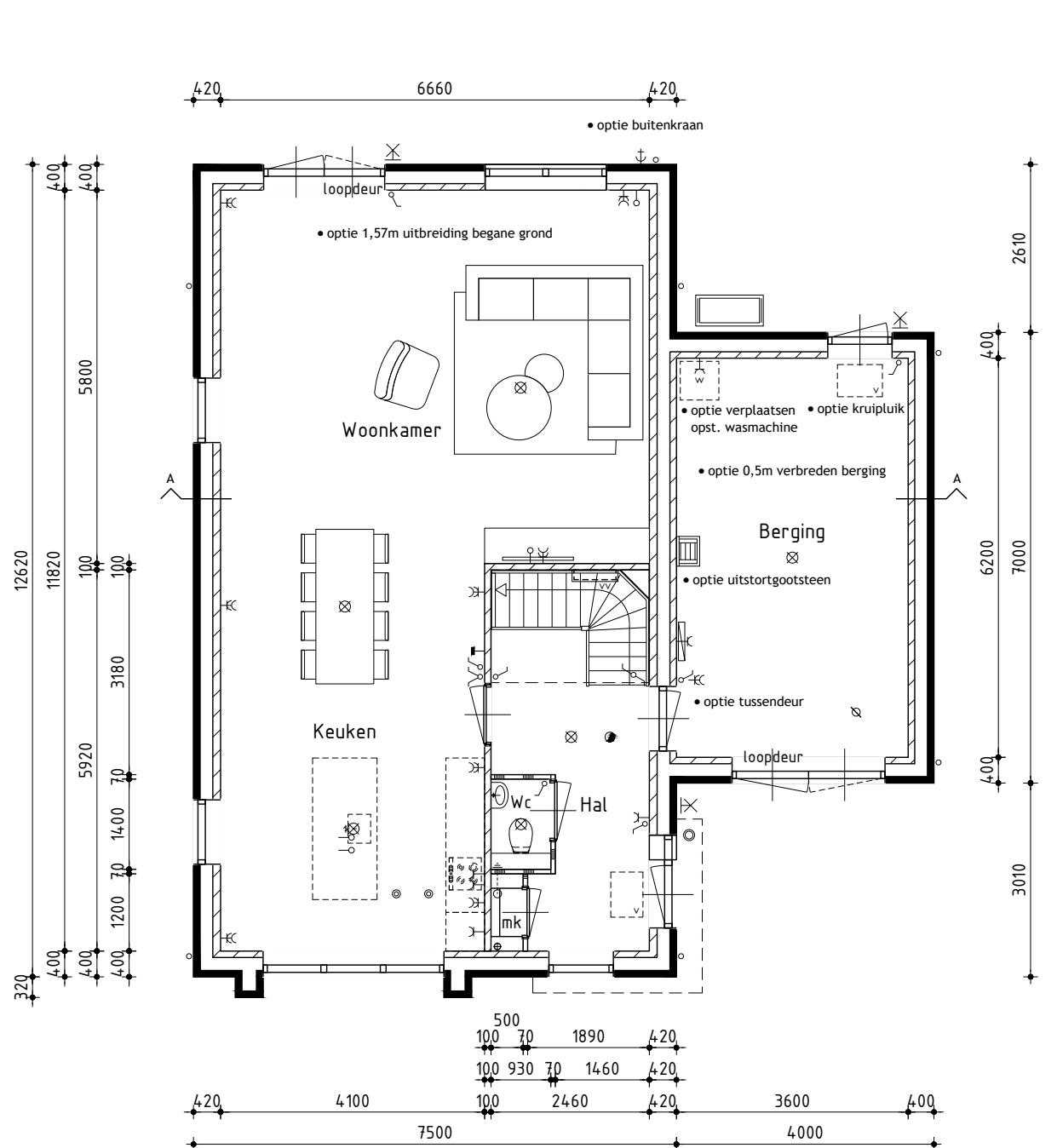
- ⊗ plafondlichtaansluitpunt
- ⊗ wandlichtaansluitpunt
- ✓ enkele schakelaar
- ✓ dubbele schakelaar
- ✓ wissel schakelaar
- enkele wandcontactdoos geaard
- dubbele wandcontactdoos geaard
- onbedrade leiding
- bedrade leiding
- thermostaat
- buitenkraan
- rookmelder (volgens NEN 2555)
- opstelplaats voor wasautomaat
- opstelplaats voor wasdroger
- elektrische radiator (plaats en afmeting indicatief)
- bedrukker
- bel
- mechanische ventilatie-unit
- ventilatorrooster, Buva Fitstream 21-ZR (o.g.)
- wand afzuigventil mechanische ventilatie
- plafond afzuigventil mechanische ventilatie
- plafond afzuigventil pijpventilator
- dakdoorvoer f.b.v. ventilatie
- warmtepomp binnen-unit (plaats en afmeting indicatief)
- warmtepomp buiten-unit (plaats en afmeting indicatief)
- geluidwerende omkasting f.b.v. buiten-unit warmtepomp (plaats, afmeting en uitvoering indicatief weergegeven)
- v.v. vloerverwarming
- v.z.v. geïsoleerde beglazing (Colorbet o.g.)
- v.z.v. matje/ondoorzichtige beglazing
- v.z.v. veiligheidsbeglazing (vlgns NEN 2608)
- kozijn en glas 30 minuten brandwerend uitvoeren
- pv-panelen (afmeting, aantal en ligging indicatief)
- luik
- v. geïsoleerde vloerluik
- wdbbo 30 minuten / 60 minuten
- wrd R200
- minimale geluidwerend binnendeur inclusief kozijn 32dB

### Algemeen

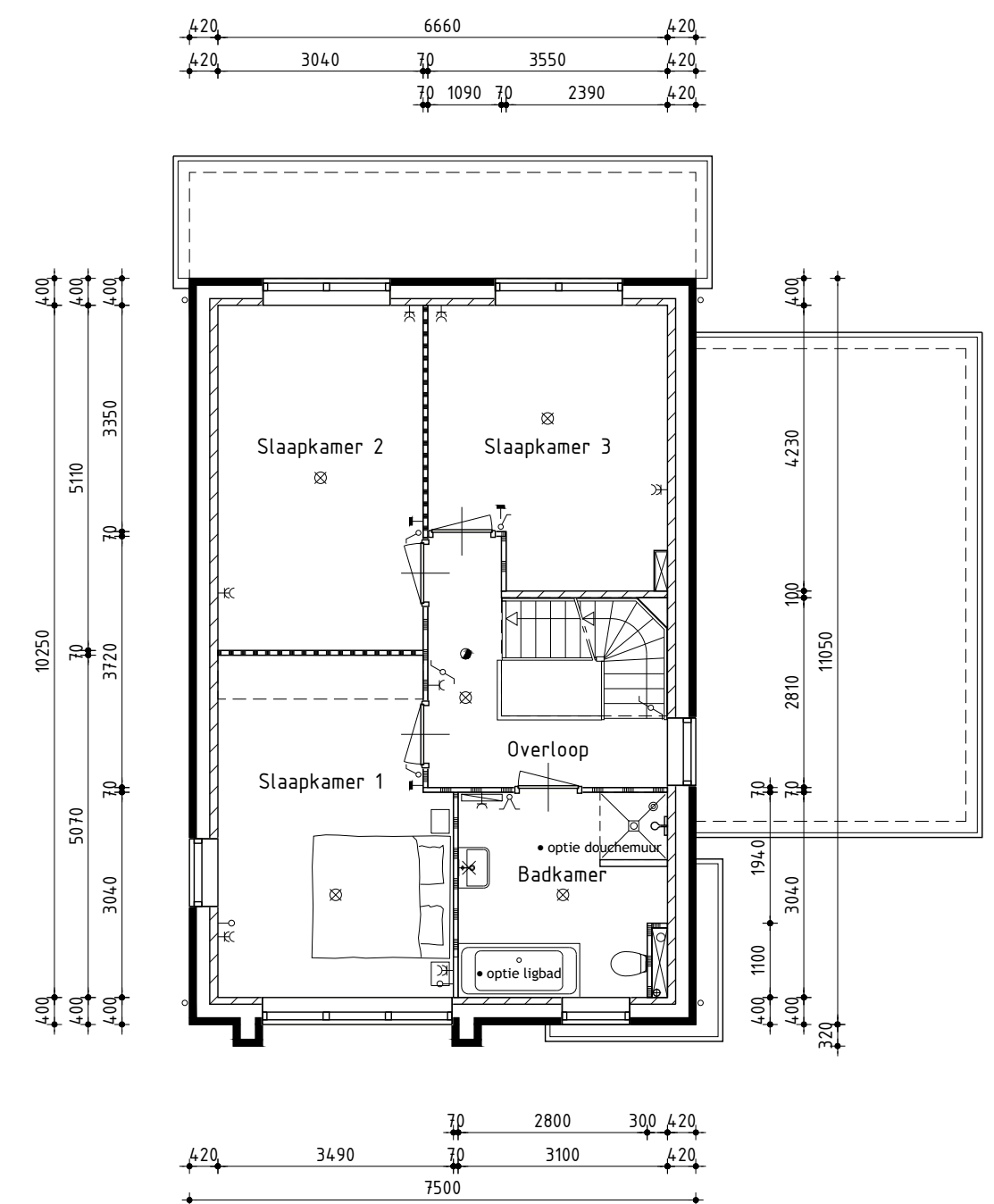
- Alle woningen zijn afzonderlijke (sub- en beschermde sub-) brandcompartimenten
- Beperking uitbreiding van brand volgens afdeling 2.10 van het bouwbesluit
- Beperking uitbreiding van brand en verspreiding rook vlgns afdeling 2.11 van het bouwbesluit
- Beperking van ontstaan van een brandgevaarlijke situatie vlgns afdeling 2.8 van het bouwbesluit
- Beperking van het ontwikkelen van brand en rook vlgns afdeling 2.9 van het bouwbesluit
- Voorkomen van brandgevaar en ontwikkeling van brand vlgns afdeling 7.1 van het bouwbesluit
- Trap uitvoeren volgens afdeling 2.5 van het bouwbesluit
- Vloerafscheiding uitvoeren volgens afdeling 2.3 van het bouwbesluit
- Hoogte vloerafscheiding 1000mm
- De karakteristieke lucht-geluidniveaoverschil voor de geluidsoverdracht van een verblijfsruimte naar een andere verblijfsruimte van dezelfde woonfunctie is niet kleiner dan 32dB
- De karakteristieke lucht-geluidniveaoverschil voor de geluidsoverdracht van een besloten ruimte naar een verblijfsruimte op een aangrenzend ander perceel is niet kleiner dan 52dB
- Het maximale karakteristieke installatie-geluidniveau volgens NEN 5077
- Het maximale geluidniveau voor warmte- en koudeopwekking installaties opgesteld buiten de uitwendige scheidingsconstructie van een bouwwerk vlgns bouwbesluit afdeling 3.2
- Hoogteverschil tussen hoofdingang en aansluitend terrein moet max. 20mm zijn, e.e.a. uitvoeren door straatwerk te verhogen
- Meterkast uitvoeren volgens NEN 2768
- De meterkastdeur voorzien van ventilatorrooster t.b.v. luchtverversing meterruimte, afmeting en positie volgens IWUN richtlijn voor meterruimten
- In meterruimte aansluitmogelijkheid aanbrengen voor elektrika op het openbare net
- In meterruimte aansluitmogelijkheid aanbrengen voor drinkwater op het openbare net
- In meterruimte aansluitmogelijkheid aanbrengen voor een elektronisch communicatienetwerk
- Drink- en warmwater installatie moet voldoen aan NEN 1006
- Elektrische installatie moet voldoen aan NEN 1010
- Ventilatie moet voldoen aan NEN 1007
- Dakdoorvoer uitmondingen ten minste 0,3m boven de bovenzijde van dat constructieonderdeel.
- Rookgasafvoer moet voldoen aan NEN 6062
- Daglicht moet voldoen aan NEN 2057
- Bouwwerk volgens afd. 3.10 van het bouwbesluit uitvoeren tegen ratten en muizen
- Bouwwerk kier en naadicht uitvoeren
- Kozijnen, ramen, deuren, hang en sluitwerk, etc. uitvoeren volgens Politiekeurmerk "Veilig Wonen"
- Warmtedoorgangcoëfficiënt ramen, deuren en kozijnen ten hoogste 2,2 W/m².K
- De gemiddelde warmtedoorgangcoëfficiënt ramen, deuren en kozijnen ten hoogste 1,65 W/m².K
- Exacte warmtedoorgangcoëfficiënt ramen, deuren, kozijnen en beglazing volgens BENG berekening
- Scheidingsconstructie van sanitaire ruimten uitvoeren volgens art. 3.23 van het Bouwbesluit
- Wandafwerking toilet, tegelwerk tot 1500mm, Wandafwerking badkamer, tegelwerk tot plafond excl. schuine vlakken.
- Alle binnendeurenafmetingen 880x2315mm, m.u.v. de meterkastdeur, deze 730x2315mm
- Alle binnendeuren dienen minimaal 20mm aan onderzijde vrij te hangen van de afgewerkte vloer i.v.m. de overstroom van ventilatielucht (uitgezonderd brandwerende binnendeuren).
- Installaties volgens optieve installateur



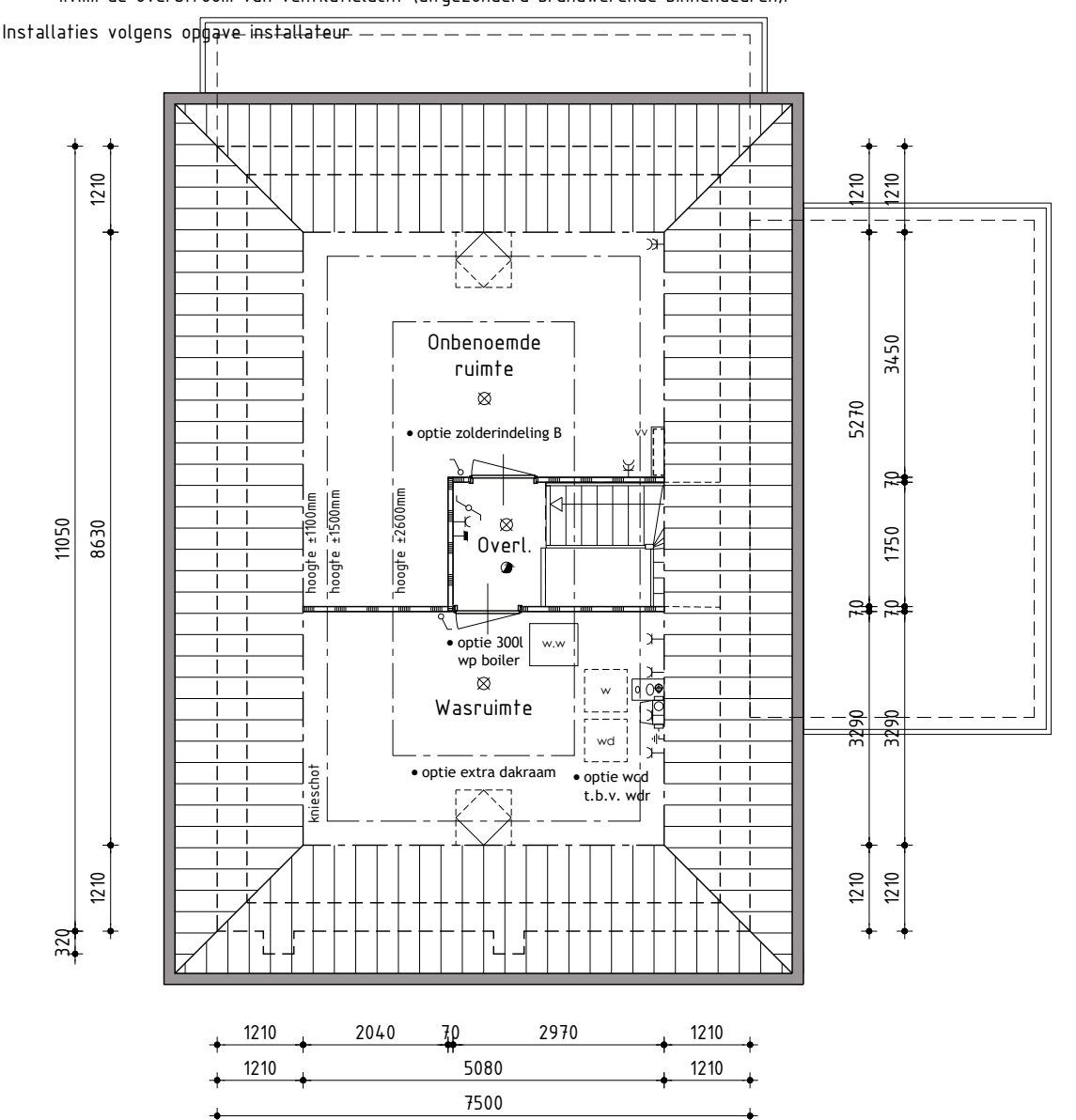
Principe doorsnede A-A



Begane grond



1ste Verdieping



2de Verdieping

## Bouwnummer 3 Nieuwbouw vrijstaande woning

Plan: Visweg / Meeuwenlaan te Egmond-Binnen  
Gemeente Bergen

Opdrachtgever: Kuin Vastgoedontwikkeling BV  
Telefoon: 0228 51 13 13  
E-mail: info@kuinbv.nl

Getekend: Guido Wittenberg  
Formaat: A3  
Schaal: 1:300

### Bestektekening opties

- Datum 1: 30-11-2023
- Datum 2: 06-12-2023
- Datum 3:
- Datum 4:
- Datum 5:
- Datum 6:
- Datum 7:
- Datum 8:

- Datum 9:
- Datum 10:
- Datum 11:
- Datum 12:
- Datum 13:
- Datum 14:
- Datum 15:
- Datum 16:



Werknummer: 22227  
Bladnummer: B-02.0